

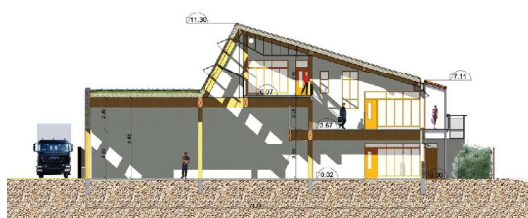
# BÂTIMENT REGAIN FRANCE

Réduire l'Effet de serre grâce à une Gestion Alternative des terrains Industriels dans le Nord-ouest de l'Europe (REGAIN).



Original, REGAIN l'a été dès sa conception, associant au SIZIAF 3 architectes et des futurs utilisateurs pour définir le programme et apporter des éléments de "vivable" dans le "durable". La demande était exigeante: performance énergétique (BBC et BEPOS), environnementale (HQE), économique (1000€/m<sup>2</sup>) et confortable.

Le résultat: une conception bioclimatique avec orientation sud pour maximiser les apports solaires, une enveloppe thermique très performante, utilisation de matériaux sains et à faible énergie grise donnant la part belle au bois, une toiture photovoltaïque de 500m<sup>2</sup> et un système de préchauffage de l'air unique en France.



- Ubat = 0,283 W/m<sup>2</sup>.k
- Chauffage = 34 kWh/ep
- Eclairage = 11 kWh/ep
- EGS = 4 kWh/ep



**MÂTRES D'OUVRAGE:** GIE Arietur & Solener, Pierre Coppe Architectes, Préconcept  
**MÂTRES D'OUVRAGE:** Syndicat Mixte du Parc des Industries Artois-Flandres à Douvin  
**CONTACT:** Arnaud Lecourieux – SIZIAF – T 03 21 08 60 86