

Guide produits briques de parement


 | Un grand choix de couleurs et textures



VANDERSANDEN

LE PLUS BEAU SE CONSTRUIT ENSEMBLE





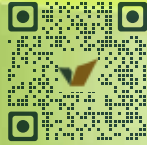
Avez-vous envie de savoir comment une brique peut donner un style unique à votre projet ? Faites confiance à Vandersanden, le spécialiste de la brique de façade.

Nous sommes convaincus que les plus beaux résultats sont le fruit d'une intense collaboration, d'inspirations et de défis mutuels, et d'une étroite collaboration visant à façonner et à construire les bâtiments de demain.

Dans ce guide, vous découvrirez nos teintes et textures de briques à la fois classiques et innovantes. Nous vous dévoilerons les dernières tendances et les effets d'une combinaison mûrement réfléchie de matériaux et d'appareils de maçonnerie.

Voulez-vous encore plus d'idées ? Découvrez-les sur www.vandersanden.com.

Together to Zero



Scannez le code QR

Nous nous sommes engagés à être totalement neutres en carbone d'ici 2050. Une promesse par le biais de laquelle nous nous engageons à rendre nos processus, nos produits, ainsi que nos méthodes de production et nos usines encore plus durables. Le plus beau se construit ensemble : un environnement sain, sûr et durable pour les générations futures.



Notre promesse pour l'avenir

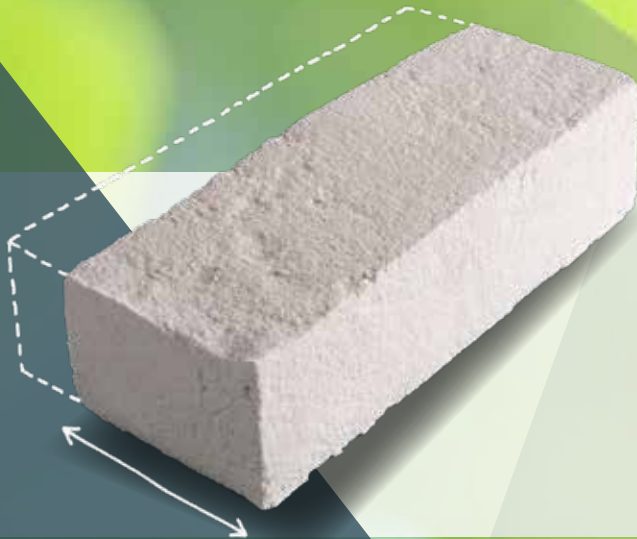
Chez Vandersanden, nous avons toujours considéré que le bien-être collectif était d'une importance capitale. La durabilité est le fil conducteur de notre démarche. Depuis des années, nous investissons dans des méthodes de production innovantes, et dans la durabilité de nos sites de production et de nos produits. Vandersanden est actuellement en constante évolution, et ce, sur tous les fronts.

Together to Zero constitue notre engagement à opérer et à produire de manière totalement décarbonée d'ici 2050. Avec nos partenaires, nous nous y engageons sur plusieurs fronts et notre action s'articule autour de huit domaines. Grâce à des mesures concrètes, nous réduisons nos émissions de CO₂ à zéro. C'est un défi que nous relevons ensemble.

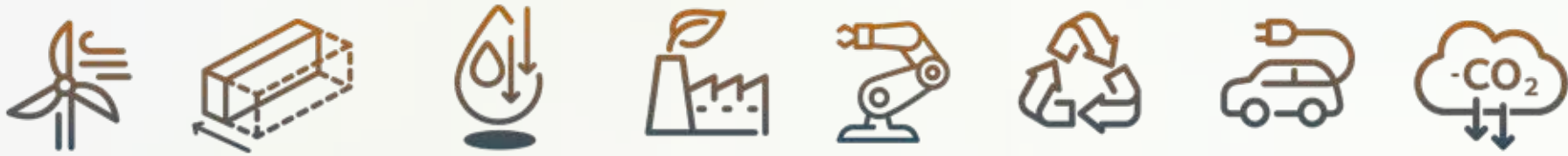
Bientôt disponible sur le marché français

Briques de parement S-line® Moins de matériaux et une qualité élevée identique

Vous en voulez plus. Plus d'opportunités de **construction durable**. Plus de confort dans les habitations et les lieux de travail. Plus d'espace pour l'isolation. Faire plus, en utilisant **moins de ressources et d'énergie**. Cela peut sembler être tout un art, mais en réalité, il suffit de ne garder que l'essentiel. C'est précisément ce que fait S-line®. Des briques de parement légèrement plus minces, pour vous apporter la valeur ajoutée que vous recherchez. Les briques de façade S-line® offrent également la garantie de façades à la fois belles et durables, sans gypsification ! S-line® fait partie des résultats de notre programme de durabilité Together to Zero. Avec **S-line®**, nous traçons la voie de l'avenir. **Slim. Smart. Strong. Ensemble vers un nouveau format standard.**



Une action menée dans 8 domaines



Énergie renouvelable

Toutes les mesures que nous prenons contribuent à réduire les émissions de CO₂. C'est pourquoi nous investissons non seulement dans des sources d'énergie renouvelables, mais aussi dans des installations de production plus durables. Ces dernières années, nous n'avons pas seulement investi dans des panneaux solaires. Nous avons également produit de l'électricité et de la chaleur par cogénération. Sur notre site de production de Lanklaar, nous avons installé notre première éolienne au printemps 2022. Cette éolienne fournira annuellement quelque 10 000 MWh d'énergie verte, soit l'équivalent de la consommation d'énergie de 2 000 ménages. La moitié de cette électricité est utilisée pour les activités de Vandersanden à Lanklaar et le reste est injecté dans le réseau sous la forme d'électricité verte.

Dématérialisation

Nos briques de parement moins épaisses et nos ECO-plaquettes constituent une alternative durable aux briques de parement classiques, avec les mêmes propriétés techniques et un impact environnemental moindre.

Utilisation intelligente de l'eau

Nous réduisons notre consommation d'eau au minimum, réutilisons l'eau dans la mesure du possible et proposons des solutions adaptées au climat pour les espaces publics.

Sites de production à faible consommation d'énergie

Nous nous efforçons de créer des sites de production dont la consommation d'énergie est la plus faible possible. Notre nouveau four à briques de Tolkamer émet 25 % de CO₂ en moins.

Automatisation intelligente

Nous investissons dans l'automatisation et les techniques de production intelligentes qui permettent d'économiser du temps, des matières premières et de l'énergie. Grâce à des pièces (partiellement) préfabriquées, nous réduisons le risque d'erreurs et pouvons garantir une qualité optimale.

Matériaux circulaires

En utilisant des méthodes d'emballage durables et en nous concentrant sur la réutilisation des matériaux, nous réduisons les déchets au minimum.

Mobilité sans combustibles fossiles

Nos voitures électriques sont aussi véritablement neutres en carbone. Nous les rechargeons avec de l'électricité 100 % verte : à la maison, au travail ou à l'aide de bornes de recharge publiques.

Produits à émissions négatives en CO₂

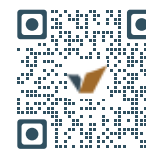
Grâce à nos briques de carbonatation en cours de développement, nous économisons 80 % de matières premières primaires, nous n'émettons pas de CO₂ et nous absorbons même une quantité importante de CO₂ issue de l'environnement.

Des façades à la fois belles et durables

Des projets de construction ou de rénovation avec des briques ?

Optez pour les briques de parement de Vandersanden. Ce sont les seules briques de façade sur le marché qui sont protégées contre les taches blanches et les voiles avec une garantie de 25 ans contre la gypsification.

Lorsque vous concevez, construisez ou faites construire un projet, vous voulez que le bâtiment soit aussi beau à long terme que lorsqu'il vient d'être achevé. Or, des taches blanches dues aux dépôts de sel et de calcaire et à la gypsification peuvent ternir l'aspect de votre façade. La solution ultime pour contrer ce phénomène ? La brique de parement imprégnée de Vandersanden.



Protection préventive
avec des briques de
parement imprégnées.
Scannez le code QR





Techniques de production

Moulée-main

La texture qui donne de la profondeur et du cachet

Avant la mécanisation du secteur de la brique, toutes les briques de parement étaient moulées à la main. D'où le nom de la technique. Le principe est simple : une boule d'argile est roulée sur un tapis de sable, puis jetée habilement dans un moule. Une fois le surplus d'argile découpé, le moule est retourné et la brique démoulée. Le fait de jeter une boule sablée crée des plis et confère à la brique moulée-main sa structure nervurée typique.

Ce procédé de moulage demeure aujourd'hui encore. La seule différence, c'est que des machines ont pris le relais des hommes, et permis d'accélérer considérablement cette lourde tâche.



Moulée-main

Wasserstrich

Étirée

Wasserstrich

Des lignes ultra fines confèrent à votre brique sa pureté ainsi qu'un léger brillant

Comme son nom l'indique : l'eau joue un rôle majeur dans cette technique de moulage particulière.

Contrairement à la brique moulée-main, la boule d'argile n'est pas roulée dans du sable, mais bien jetée non sablée dans le moule. Le moule est humidifié au préalable, ce qui permet ensuite de démouler facilement la brique crue. Mais l'eau utilisée est également à l'origine de la structure typique de la brique, caractérisée par une surface relativement lisse et légèrement polie.



Étirée

Netteté et sobriété donnent le ton

Les briques étirées ne sont pas moulées une par une dans des moules distincts, comme c'est le cas des briques moulées-main et Wasserstrich. L'argile est ici pressée à travers un tuyau aux dimensions de la brique souhaitée. De ce tuyau sort un boudin continu d'argile rigide, qui est ensuite coupé en plusieurs sections par un fil à la taille des briques finales.

Le tuyau détermine donc la longueur et la largeur de la brique étirée, le fil définit sa hauteur. Ces briques de parement ont un aspect reconnaissable, lisse et anguleux. Des techniques spéciales permettent de créer des effets supplémentaires sur les côtés apparents de la brique.



Finition de nos briques de parement

Chaque brique de parement est créée d'une façon qui lui est propre. Une fois les matières premières réunies, des boules d'argile sont formées aux dimensions souhaitées, puis cuites. Enfin, pour apporter une touche finale, nous pouvons exécuter un post-traitement. Cette étape donnera à la brique le rendu exact que vous aviez imaginé.



Cimenter

L'alternative idéale à la peinture et au badigeonnage



Pour le développement de briques cimentées, nous avons été inspirés par une technique ancienne utilisée pour recouvrir les façades en briques d'une fine couche de plâtre blanc, la peinture au badigeon ou à la chaux. Avec cette technique, un mélange d'eau, de chaux hydratée et de sable est étalé au pinceau sur la façade. Cela permet de créer un joli aspect rustique, qui se marie parfaitement avec des maisons campagnardes.

Les briques cimentées des séries Rainbow et Snowdust sont déjà recouvertes d'une couche de plâtre en usine. En appliquant un joint approprié après la pose, vous obtenez le même aspect qu'une façade peinte au badigeon. Mais vous pouvez également choisir de les coller, et vous n'avez donc plus à les jointoyer. Vous obtiendrez alors un résultat étonnamment moderne.



Étouffer

Des teintes grises uniques



Lors du processus d'étouffement, les briques déjà cuites passent une deuxième fois dans un four d'étouffement spécial. Il ne s'agit pas de les recuire, mais bien d'en modifier la couleur.

Lors de ce processus d'étouffement, la création d'une atmosphère pauvre en oxygène et intense dans le four est cruciale. Ainsi, le gaz dans le four extrait l'oxygène des briques. L'oxyde de fer présent dans celles-ci, change de couleur et confère aux briques une couleur grise très typique. Celle-ci dépend du type de briques qui se trouvent dans le four d'étouffement. Les briques blanches deviennent d'un gris clair pur. Les briques jaunes, orange, rouges ou marron prennent un ton gris à gris foncé après l'étouffement. Si la brique est multicolore alors vous obtiendrez une variante étouffée aux multiples teintes de gris. Ces nuances sont souvent très intenses et pleines de caractère : elles trouvent parfaitement leur place au sein d'une architecture créative.



Vieillir

L'aspect d'une brique de récupération, dotée de la qualité actuelle



Vous pouvez donner un caractère authentique à votre habitation en recouvrant les façades de vieilles briques. Mais les briques de récupération sont rares et coûteuses. Et elles n'offrent aucune garantie de qualité.

Ce n'est pas un problème, car la gamme vieillie de Vandersanden crée le même aspect sans compromettre la qualité. Un procédé de moulage développé par nos soins et breveté permet d'obtenir des briques de parement qui ont le même aspect que des briques de récupération. En substance, ce procédé vient parachever la technique moulée-main. Après le séchage, des pigments supplémentaires sont appliqués à la surface des briques de parement crues, qui sont ensuite vieillies par un passage dans le tambour. Ce n'est qu'après que les briques passent au four.

Étant donné que la plasticité d'un produit cru est supérieure à celle de la version cuite, le «vieillessement» semble très naturel. On utilise généralement des briques de parement vieillies dans des styles d'architecture plus campagnards. Mais des réalisations récentes prouvent qu'elles apportent une touche créative à des styles modernes.



Tambouriser

La version économique de la brique de parement vieillie



Les briques de notre gamme dont le nom commence par « Vieux ou vieille » ne sont pas toutes fabriquées à l'aide du procédé de vieillissement. Vieux Warande et Vieux Capitole sont des briques de parement tambourisées.

Quelle est la différence ? Contrairement aux briques de parement vieillies, le passage par le tambour intervient après le processus de cuisson. Avec la brique Vieux Warande, des barbotines de ciment sont ajoutées dans le tambour pour créer des effets de couleur supplémentaires. Par rapport à leurs versions vieillies, les briques tambourisées ont une structure un peu plus rugueuse, mais présentent également cet aspect authentique et intemporel.



Engober

Pour des associations de coloris inhabituelles



En variant les sortes d'argile et de sable, nos briquetiers expérimentés peuvent créer de nombreux coloris. Et si nous ne parvenons quand même pas à obtenir l'association de coloris souhaitée, nous avons alors recours à une autre technique : l'engobage.

Les engobes sont des colorants qui se composent en majeure partie de minéraux d'argile et d'oxydes. Un mélange dans de l'eau permet d'obtenir une masse liquide, dont une fine couche est aspergée avec des têtes de pulvérisation spéciales sur les briques crues. Dans le four, ces engobes sont frittés à la surface. Les taches d'engobe peuvent couvrir entièrement ou partiellement la surface de la brique. Elles existent dans toutes les couleurs de l'arc-en-ciel.



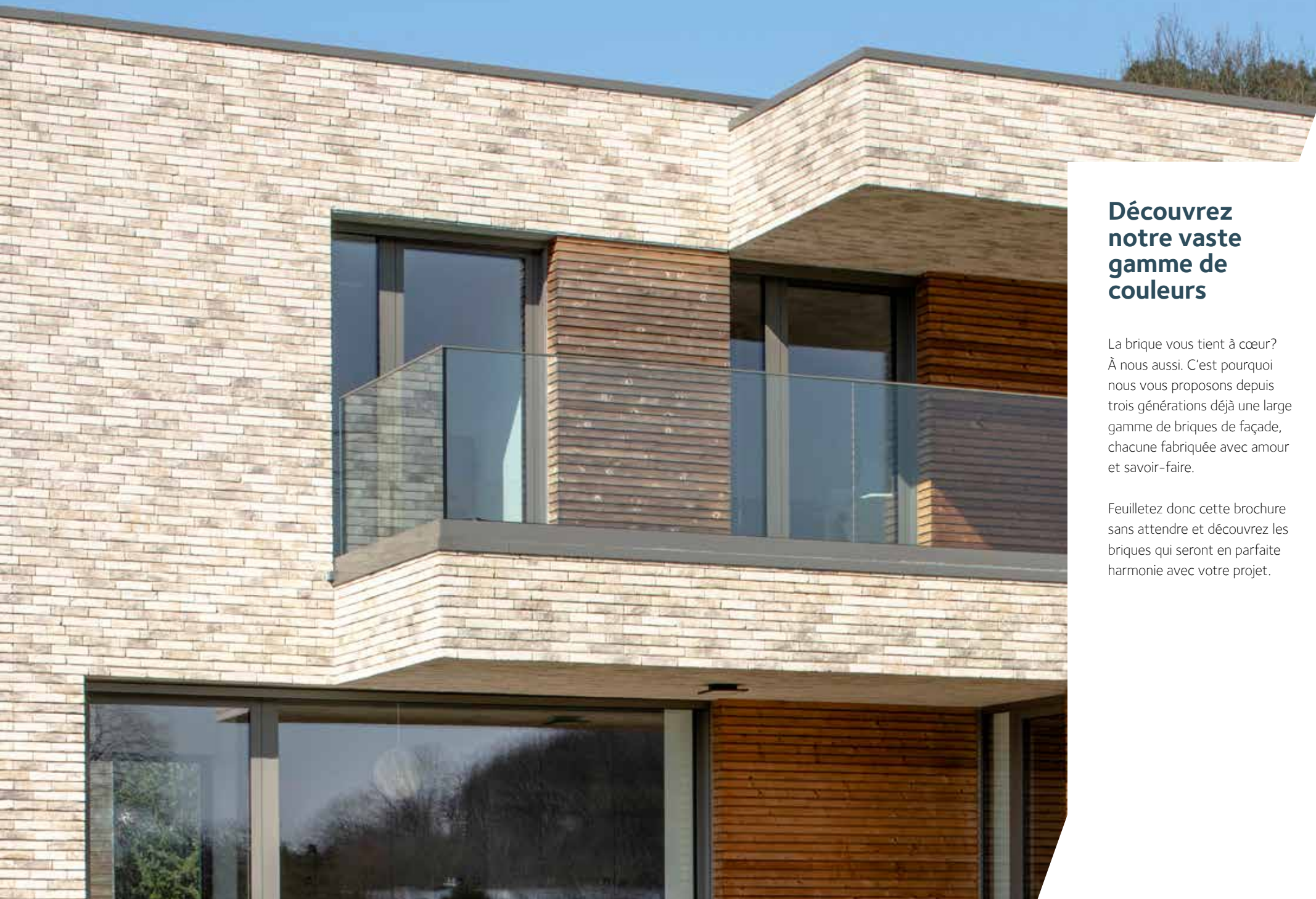
Impression

Des briques étirées qui sortent du lot



Les briques étirées – parfois aussi appelées briques mécaniques – sont caractérisées par une couleur unie, une surface lisse et des angles droits. L'aspect lisse ne s'applique pas du tout aux briques de la série Impression.

Le boudin d'argile est pressé sur les côtés apparents avec des motifs variables. D'où le nom de la série. Résultat : une brique avec une surface particulièrement rugueuse et un éclat subtil. Outre Amsterdam et Praag Impression, vous retrouvez également Noir Brillant Impression parmi les briques anthracites et la nouvelle Arctic Impression parmi les couleurs blanc-grises.



Découvrez notre vaste gamme de couleurs

La brique vous tient à cœur?
À nous aussi. C'est pourquoi
nous vous proposons depuis
trois générations déjà une large
gamme de briques de façade,
chacune fabriquée avec amour
et savoir-faire.

Feuilletez donc cette brochure
sans attendre et découvrez les
briques qui seront en parfaite
harmonie avec votre projet.



125 Perla



124 Lima



43 Argentis



75 Quartis



123 Rega



8 Fleur de Tilleul



31 Flandre Littoral



8 Fleur de Tilleul



52 Toscane



64 Corum



7 Jaune Sable Fin



7 Jaune Sable Fin



64 Corum



28 Mosa



6 Rosé



3 Neo Magnolia



63 Cayenne





"C'était une évidence pour nous : nous voulions construire une maison dans un style champêtre et classique. Cette brique nous a permis d'obtenir un résultat conforme à nos souhaits."



60 Vieux Brabant

Sara & Nicolas



40 Vieille Meuse



70 Vieux Herve



17 Gala



17 Gala



513 Billund



513 Billund



24 Baroque

23 Romance

25 Zinnia

26 Rose des Alpes



23 Romance



27 Rouge du Soir



10 A2 Orea



45 Lithium



73 Leto



73 Leto



1 Noir Manganèse



533 Morvan





“Ces briques foncées moulées à la main nous ont directement attirés.
Nous les avons même utilisées à l’intérieur, tellement nous les aimons.”



533 Morvan

Brigitte & Bruno

Un pas de plus vers un avenir durable ECO-Plaquettes



Comme vous, nous tenons à construire un monde meilleur : plus beau, plus durable, plus personnalisé. Nous développons des produits qui sont non seulement beaux, mais également respectueux de l'environnement et de la société dans laquelle nous vivons.

ECO-Plaquettes formées dans un moule

Après les plaquettes de parement sciées, Vandersanden franchit maintenant une nouvelle étape. Les toutes dernières plaquettes de parement écologiques sont formées dans des moules au lieu d'être sciées. Par conséquent, les pertes de matériaux et d'énergie sont encore moindres. Avec des plaquettes de parement formées dans des moules, vous êtes gagnant sur le plan écologique, esthétique et financier.

Ce produit unique de Vandersanden est une première mondiale. Avec nos plaquettes de parement formées dans un moule, nous franchissons un pas de plus vers un avenir durable. Les plaquettes de parement sont non seulement extrêmement durables sur le plan de la production, mais lorsqu'elles sont associées au système E-Board® ou d'autres systèmes isolants, elles répondent également aux exigences en matière de construction écoénergétique. Cerise sur le gâteau : c'est un matériau de construction économique. Avec des plaquettes de parement formées dans des moules, vous pouvez avoir confiance en l'avenir.



Rénover et isoler avec le système E-Board®

Le système de façade E-Board® vous permet de rénover et d'isoler vos façades en même temps. Vous profitez de l'effet d'une nouvelle façade tout en tirant les avantages d'une isolation performante : une facture d'énergie réduite et un plus grand confort.

Panneaux d'isolation avec plaquettes de parement

Le système de façade E-Board® se compose de panneaux d'isolation recouverts de plaquettes de parement. Le rendu de la façade ne dépend que de vous. Appareillage spécial, relief, façade sans joints... Tout est possible. Découvrez les avantages uniques de ce système pour les propriétaires, les architectes, les entrepreneurs et les promoteurs.



Pourquoi le système de façade E-Board® ?

- Solution complète pour isoler et revêtir les façades
- Convient à toutes les situations : rénovation, construction neuve et projet de construction
- Excellent isolant avec une valeur λ de 0,031W/mK
- Pose rapide et simple sans travaux de démolition
- Même qualité et durabilité que les façades en maçonnerie traditionnelle
- Système 100 % étanche et perméable à la vapeur d'eau
- 1001 combinaisons de couleurs possibles
- Possibilité de réaliser des motifs et des reliefs originaux
- Résiste à l'humidité et au gel
- Sans entretien

E-BOARD ■■



Apprenez tout sur
www.e-board.be
ou demandez-y gratuitement
la brochure E-Board®.



E-BOARD

Rénover et isoler avec le système E-Board®

Lieven: "Par une rénovation complète, nous voulions une habitation quasi neutre en énergie, ce que l'on appelle une habitation Basse énergie. L'aspect écologique - auquel j'accorde beaucoup d'importance - est très intéressant. L'argile est un matériau noble extrait à proximité de la briqueterie, pour une empreinte écologique minimale sur le plan du transport. Même l'usine est optimisée au niveau écologique. J'ai opté pour une brique de parement anthracite avec des nuances bleu-gris. Elle crée un joli contraste avec les fenêtres en bois."





Julie & Lieven

Joints

L'effet du joint

Vous avez trouvé votre texture préférée ? N'oubliez pas: le style de la façade dépendra aussi de la mise en oeuvre.



Générateur de texture

Plus de 1.120.896 de possibilités.

Grâce à notre générateur de texture, vous créez avec facilité des textures réalistes pour une visualisation exceptionnelle de votre projet. Les textures mettent plus de couleur dans les concepts et visualisations de vos projets. Avec nos textures, vous donnez vie à votre concept ! Les textures hyperréalistes ont été réalisées avec une technique de scannage 3D de haute qualité. Vous pouvez jouer avec l'éclairage et la position du soleil et vous serez surpris par le rendu réaliste de votre concept.



Scannez le code QR
Générateur de textures



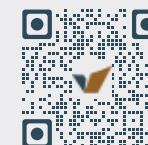
Salle d'exposition

Nous sommes ouverts, sur rendez-vous!

Le choix d'une brique de parement, d'une plaquette de parement ou d'un pavé en terre cuite ne se fait pas sur la base d'une case de couleur sur une page web. Prenez rendez-vous dans notre salle d'exposition et venez voir, sentir et comparer. Scannez le code QR ou visitez notre site www.vandersanden.fr

Vous n'avez pas le temps de visiter notre salle d'exposition ou vous n'avez pas envie de vous déplacer ? Si vous prenez rendez-vous dans notre Digi'Café, nous vous accompagnons virtuellement pour que vous puissiez faire votre choix.

Prenez rendez-vous
dans notre showroom
et scannez le code QR



Éventail des couleurs

350 Rainbow White



125 Perla



124 Lima



38 Crème



410 A1 Arctic Impression



361 Hubertus Snowdust



351 Rainbow Silver



360 Rainbow Snowdust



124 A2 Quito



152 Antrò



152 A3 Bivio



503 Berit



75 Quartis



123 Rega



43 Argentis



501 Hagen



8 Fleur de Tilleul



7 Jaune Sable Fin



81 Ligure



31 Flandre Littoral



64 Corum



107 Cronus Antique



329 Akita



362 Rainbow Greydust



52 Toscane



322 Sintra



80 Vieille Lys



101 Vieux Blanckaert



20 Vieux Littoral



28 Mosa



504 Freya



74 Sao Paulo



58 Mistral



79 Anicius



302 Hubertus



155 Vecto



334 Lupus



4 Platina



147 Imperia



6 Rosé



3 Neo Magnolia



15 Azalea



2 Fleur de Bruyere



305 Terra Cotta GS



63 Cayenne



61 Affligem



63 A1 Vieux Capitole



310 Castello Jaune



102 Vieux Halluin



103 Vieille Chapelle



60 Vieux Brabant



103 A1 Vieux Beffroi



90 Vieux Warande



29 Primula



24 Baroque



122 Brama



25 Zinnia



311 Castello Orange



316 Autumn



589 Ariane



62 Sella



40 Vieille Meuse



587 Alexia

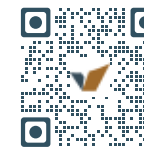


17 Gala





Scannez le code QR
Recherche de produits



www.vandersanden.com

Notre salle d'exposition

HALLUIN

ZAC de la Cavale Rouge
Avenue de Machelen 14
F-59250 Halluin (Menen)
Tel: +33 (0)320 23 93 00
Fax: +33 (0)320 23 89 63
france@vandersanden.com

Heures d'ouverture:

Lu – Ve: 9H – 12H / 13H30 – 17H
Sam: 9H – 12H



Prenez rendez-vous
dans notre showroom
et scannez le code QR

Fermé le dimanche, jours fériés et certains ponts (nous consulter).

Nous vous accueillons désormais aussi de manière digitale grâce à notre Digi'Café.
Un conseiller vous guidera de manière personnalisée et virtuelle à travers le
showroom et cela sans vous déplacer.

Que vous préféreriez nous rendre visite de manière digitale ou physique, nous vous
invitons à prendre rendez-vous sur le site www.vandersanden.fr

Afin de vous accueillir dans les meilleures conditions, nous vous invitons à prendre
rendez-vous sur le site www.vandersanden.com

Vandersanden®, S-line® et E-Board® sont des marques déposées par Vandersanden Group.
L'utilisation de ces marques est uniquement autorisée en cas d'accord officiel.



VANDERSANDEN
LE PLUS BEAU SE CONSTRUIT ENSEMBLE