

Des solutions en toute confiance.

| Catalogue Solutions pour le sol



www.foxi-graph.com

| Solutions pour le sol | Antidérapants pour tapis | Matières de couverture | Synderme (cuir reconstitué) |





FOXI & GRAPH	4 et 5
-------------------------	---------------

PARTIE 1 : POUR SÉCURISER LES LIEUX GLISSANTS	6
--	----------

FOXISAFE	7
-----------------	----------

FOXISAFE CHANTIER	8
--------------------------	----------

FOXIHALL	9
-----------------	----------

MARCHES ANTIDÉRAPANTES	10
-------------------------------	-----------

FOXEXPO	11
----------------	-----------

FOXISOFT	12
-----------------	-----------

UNICO	13
--------------	-----------

FRONTRUNNER XT	14
-----------------------	-----------

PARTIE 2 : POUR PROTÉGER, FIXER, ISOLER ET COLLER	15
--	-----------

FOXGUARD	16
-----------------	-----------

FOXCOVER	17
-----------------	-----------

GRIPNET	18
----------------	-----------

FOXIFIX[®]	19
----------------------------	-----------

FOXPECIAL NON-FEU	20
--------------------------	-----------

FOXISOL	21
----------------	-----------

MULTITAPE	22
------------------	-----------

AUTRES PRODUITS	23
------------------------	-----------

FOXI & GRAPH, DES SOLUTIONS EN TOUTE CONFIANCE !



FOXI & GRAPH : PLUS DE 40 ANS À VOTRE SERVICE !

Depuis 1977, nous sommes fiers d'observer l'évolution de nos activités.

- **Tout d'abord fournisseur de matières de couverture en toile**, papier, support enduit et syndermes pour protéger et embellir vos livres et encyclopédies, agendas, albums photos...
- **nous avons, dès 1980**, proposé des **solutions durables en syndermes (cuir reconstitué)** pour renforcer et/ou embellir vos articles de maroquinerie, de bureau, ceintures, sellerie, semelles de chaussures...
- **À partir de 1990**, nous avons développé notre activité dédiée aux **antidérapants pour tapis**, dont le FOXI SUPER PLUS®, fabriqué en France et référence sur le marché. Ces produits permettent de maintenir les tapis en place et les protègent ainsi d'une usure prématurée tout en évitant les chutes et glissades.
- **Dès 2000**, nous avons encore élargi notre offre en nous spécialisant dans la fourniture de **solutions pour le sol** qui permettent de sécuriser les lieux très passants et glissants, d'isoler du bruit, de fixer les revêtements, de protéger ou coller temporairement...
- **2019** a été marquée par notre entrée dans une démarche RSE.
- **2020**, a été l'année du développement de notre stratégie digitale.
- **En 2021**, une nouvelle gamme, composée de trois produits destinés à protéger et sécuriser les entrées des bâtiments, à rejoint le secteur « solutions pour le sol » : la gamme FRONTRUNNER.

Aujourd'hui ? 4 familles de produits qui n'apportent que des solutions ! Des solutions en toute confiance...

LA « CONFIANCE » : NOTRE RAISON D'ÊTRE !

Pourquoi la « confiance » ? Car elle rime avec respect et honnêteté. Car elle génère de l'engagement et permet de bâtir une relation durable. C'est aussi elle qui nous motive à « bien faire » au quotidien pour que nos partenaires puissent compter sur nous. C'est ainsi que, grâce à elle, nos fournisseurs sont tous historiques et la majorité de nos clients nous recommandent.

Pourquoi nos partenaires nous font-ils confiance ?

- **nos fournisseurs**, tous ouest-européens, nous proposent des produits de haute qualité, tous testés ou certifiés,
- **les conseils** de nos commerciaux sont toujours personnalisés,
- **la livraison est rapide** : la réactivité du binôme de l'administration des ventes (spécialisé par secteur d'activité) et le stockage des produits dans notre entrepôt dans les Yvelines nous permettent de livrer rapidement.
- **notre communication** est pédagogique et transparente,

C'est cette valeur « confiance » qui nous anime au quotidien, confiance partagée avec nos partenaires mais également en interne. Confiance qui nous motive à « bien faire » jour après jour...pour votre plus grande satisfaction.

FOXI & GRAPH ET LE RSE

Après avoir souhaité mesurer l'empreinte carbone de Foxi & Graph grâce à un bilan carbone, Florence de la Fortelle, gérante de la Société, a souhaité engager l'entreprise dans une démarche de RSE visant l'obtention d'une labellisation ISO 26000. Pour cela, l'entreprise est accompagnée par la CCI de Versailles-Yvelines.

SOLUTIONS POUR LE SOL

Afin de répondre aux besoins de protection des surfaces, d'évitement de chutes ou glissades, d'isolation, ou encore pour faciliter la pose et gagner du temps, Foxi & Graph offre une solution à besoin, en priorisant la qualité, la sécurité, la propreté et la durabilité.

QUELS ENVIRONNEMENTS ?

Tous les lieux très fréquentés, parfois humides ou gelés, peuvent avoir besoin des tapis de sécurité Foxi & Graph : bureaux d'entreprises, centres commerciaux, lieux événementiels, hôtels, collectivités locales, maisons de retraite, chantiers de BTP, stations de ski, piscines, centres aquatiques...

QUELS USAGES ?

Les solutions pour le sol proposées par Foxi & Graph permettent de :

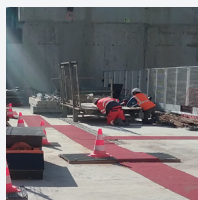
- 1- sécuriser les lieux glissants
- 2- protéger et sécuriser les entrées
- 3- isoler
- 4- fixer des revêtements
- 5- protéger temporairement
- 6- coller temporairement

QUELLE PROVENANCE ?

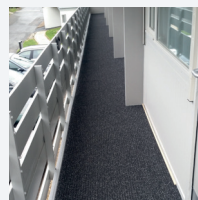
Toutes les solutions pour le sol stockées chez Foxi & Graph sont fabriquées en Europe de l'Ouest.



Foxisafe



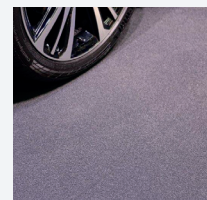
Foxisafe chantier



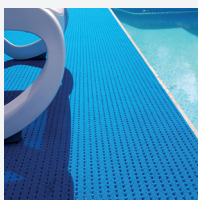
Foxihall



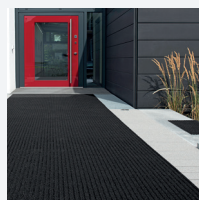
**Marches
antidérapantes**



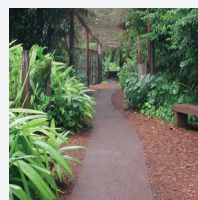
Foxexpo



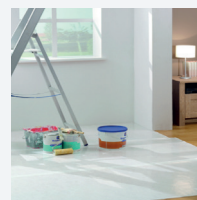
Foxisoft



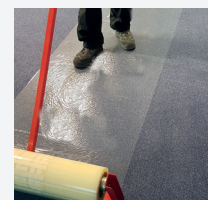
Unico



Fronrunner XT



Foxguard



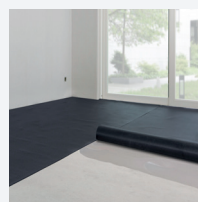
Foxcover



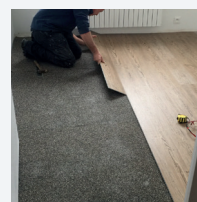
Gripnet



Foxifix



Foxpecial NF



Foxisol



Multitape

Foxi & Graph apporte des **solutions intérieures et/ou extérieures** pour sécuriser les sols.

QUELS ENVIRONNEMENTS ET USAGES ?



Qu'ils soient intérieurs et/ou extérieurs, **tous les lieux très fréquentés**, parfois humides ou gelés, peuvent avoir besoin des tapis de sécurité Foxi & Graph

En particulier les lieux tels que passerelles, ponts, bateaux, escaliers....

QUELS ATOUTS ?

Tous les tapis de sécurité de Foxi & Graph sont :

- **antidérapants** pour plus de sécurité en évitant chutes et glissades,

- **drainants**, à hauteur de 10 cm³/dm² : niveau de perméabilité maximale pour un tapis,



- **résistants** : les tapis de sécurité Foxi & Graph supportent une température comprise entre -25° C et +60° C,

- **« non feu »** : les tapis sont tous certifiés « difficilement inflammables », norme européenne que les bâtiments publics doivent respecter. En cas d'incendie, le dégagement de fumée sera faible ou nul,

- **faciles à installer** : ils sont faciles à couper et à poser, toujours sur sol propre et sec. En effet, la pose est non recommandée sur les sols gelés ou sur les sols durs et polis (marbre).

QUELLE COMPOSITION ?



Tous les tapis sont composés de PVC.



En plus d'être **antidérapant, drainant, résistant, « non feu » et facile à installer** (Cf page 6), **FOXISAFE** est un tapis de sécurité **imputrescible et résistant aux UV**. Conçu pour une **utilisation intérieure comme extérieure**, il est idéal pour équiper coursives, passerelles, comptoirs, maisons de retraite... Sa **vertu anti-fatigue** apporte un **réel confort d'usage** et ses **qualités d'isolation acoustique** lui permettent d'absorber jusqu'à 27 dB. **7 couleurs** sont proposées afin de trouver le produit adapté à l'environnement au sein duquel il sera installé.



COMPOSITION

- Polyester/tissu de fibres de verre revêtu d'une mousse PVC.
- Surface granules PVC.

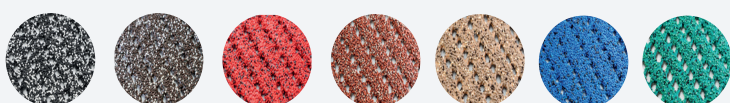
RÉSISTANCE

- -25° C jusqu'à +60° C.
- Imputrescible.
- Résistant aux UV.

INSTRUCTIONS

- Pose libre à partir de 3 m², fixation avec profilés et vissage ou collage.
- Pose non recommandée sur les sols gelés ou sur les sols durs et polis (marbre).

COULEURS



Poivre et sel Marron Rouge Terra Beige Bleu Vert

CLASSIFICATIONS

- R13 Antidérapant.
- V10 Drainant.
- Bfls1 Non feu.
- 27 dB Isolation acoustique.

DIMENSION ROULEAU

- Rouleau 120 cm x 10 m.

ÉPAISSEUR

- env. 6,0 - 7,0 mm.



En plus d'être **antidérapant, drainant, résistant, « non feu » et facile à installer** (Cf page 6), **FOXISAFE CHANTIER** est un tapis de sécurité de couleur **rouge, imputrescible et résistant aux UV**. Conçu pour une **utilisation intérieure ou extérieure**, il est idéal pour baliser, sécuriser et protéger les chantiers. **Il s'installe très facilement** puisqu'il suffit de le poser au sol (c'est pourquoi il est réutilisable). Sans oublier ses **qualités d'isolation acoustique** qui lui permettent d'absorber jusqu'à 27 dB.



COMPOSITION

- Polyester/tissu de fibres de verre revêtu d'une mousse PVC.
- Surface granules PVC.

RÉSISTANCE

- -25° C jusqu'à +60° C.
- Imputrescible.
- Résistant aux UV.

COULEUR



Rouge

CLASSIFICATIONS

- R13 Antidérapant.
- V10 Drainant.
- Bfls1 Non feu.
- 27 dB Isolation acoustique.

DIMENSIONS ROULEAUX

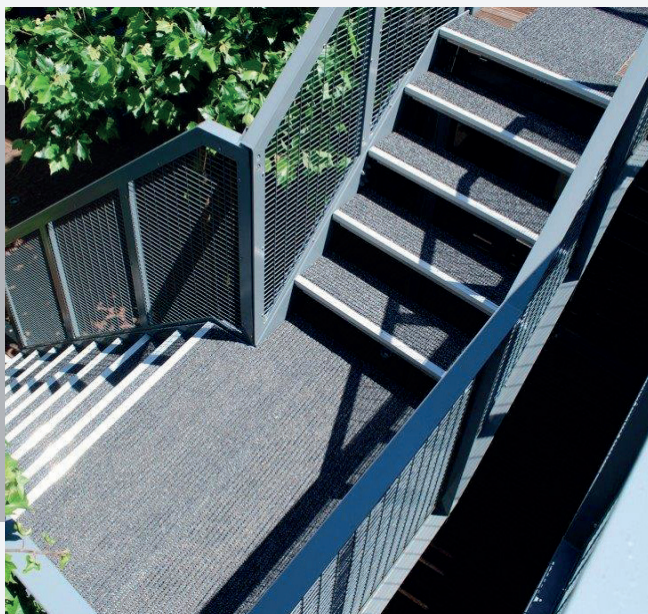
- Rouleau 90 cm x 10 m.
- Rouleau 120 cm x 10 m.

ÉPAISSEUR

- env. 6,0 - 7,0 mm.



En plus d'être **antidérapant, drainant, résistant, « non feu » et facile à installer** (Cf page 6), **FOXIHALL** est un tapis de sécurité, de couleur **anthracite, imputrescible et résistant aux UV**. Conçu pour une utilisation intérieure comme extérieure, il est idéal pour équiper les lieux de passages intensifs comme les halls, coursives, passerelles, balcons... **Sa vertu anti-fatigue** apporte un réel confort d'usage et ses **qualités d'isolation acoustique** lui permettent d'absorber jusqu'à 27 dB.



COMPOSITION

- Polyester/tissu de fibres de verre revêtu d'une mousse PVC.
- Surface granules PVC.

RÉSISTANCE

- -25° C jusqu'à +60° C.
- Imputrescible.
- Résistant aux UV.

INSTRUCTIONS

- Pose libre à partir de 3 m², fixation avec profilés et vissage ou collage.
- Pose non recommandée sur les sols gelés ou sur les sols durs et polis (marbre).

COULEUR



Anthracite

CLASSIFICATIONS

- R13 Antidérapant.
- V10 Drainant.
- Bfls1 Non feu.
- 27 dB Isolation acoustique.

DIMENSION ROULEAU

- Rouleau 120 cm x 10 m.

ÉPAISSEUR

- env. 6,0 - 7,0 mm.



En plus d'être **antidérapant, drainant, résistant, « non feu » et facile à installer** (Cf page 6), les **MARCHES ANTIDÉRAPANTES** est un produit adapté aux **marches d'escalier intérieures ou extérieures, imputrescible et résistant aux UV**. Ce produit est pourvu d'une bande adhésive double face résistante à l'humidité, au gel et à la graisse. 3 produits distincts sont proposés :

- **Marche simple** : pourvue d'un profilé aluminium. 6 couleurs disponibles
- **Marche avec nez de marche** : dispose d'un angle renforcé. 6 couleurs disponibles.
- **Marche avec nez de marche lumineuse** | HALLUX : permet une sécurité optimale. Couleur anthracite disponible.

Marche simple



DIMENSIONS 24 cm x 60 cm ou 24 cm x 80 cm.

COULEURS



Anthracite Poivre et sel Marron Terra Beige Rouge

Marche avec nez de marche



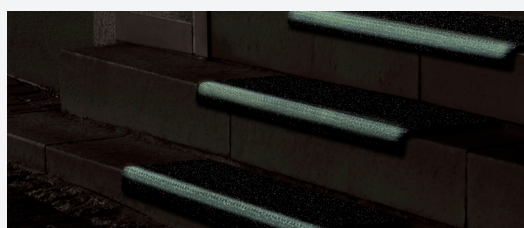
DIMENSION 30 cm (25 cm + angle de 5 cm) x 73 cm.

COULEURS



Anthracite Poivre et sel Marron Terra Beige Rouge

Marche avec nez de marche lumineux | HALLUX



DIMENSION 30 cm (25 cm + angle de 5 cm) x 73 cm.

COULEUR



Anthracite

COMPOSITION

- Polyester/tissu de fibres de verre revêtu d'une mousse PVC.
- Surface granules PVC.

RÉSISTANCE

- -25° C jusqu'à +60° C.
- Imputrescible.
- Résistant aux UV.

CARACTÉRISTIQUES

- Les marches sont pourvues d'une bande adhésive double face résistante à l'humidité, au gel et à la graisse.

INSTRUCTIONS

- Pose sur sol propre et sec
- Pose non recommandée sur les sols gelés ou sur les sols durs et polis (marbre).

CLASSIFICATIONS

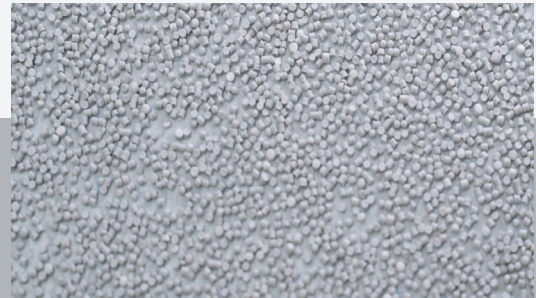
- R13 Antidérapant.
- V10 Drainant.
- Bfls1 Non feu.

ÉPAISSEUR

- env. 6,0 - 7,0 mm.



En plus d'être **antidérapant, drainant, résistant, « non feu » et facile à installer** (Cf page 6), **FOXEXPO** est un revêtement dédié aux **lieux événementiels intérieurs** (halls d'exposition, salons professionnels, foires, mariages...). Il est également idéal comme **revêtement sur les bateaux**. **Anthracite ou gris clair**, il est **facile à installer et à retirer** une fois l'événement terminé. Ses **qualités d'isolation acoustique** lui permettent d'absorber jusqu'à 27 dB, indispensable dans un lieu événementiel souvent très bruyant !



COMPOSITION

- Polyester/tissu de fibres de verre revêtu d'une mousse PVC.
- Surface granules PVC.

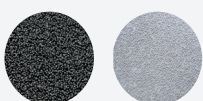
RÉSISTANCE

- -25° C jusqu'à +60° C.

INSTRUCTIONS

- Pose libre à partir de 3 m², fixation avec profilés et vissage ou collage.
- Pose sur un sol propre et sec.
- Pose non recommandée sur les sols gelés ou sur les sols durs et polis (marbre).

COULEURS



Anthracite Gris clair

CLASSIFICATIONS

- R13 Antidérapant.
- V10 Drainant.
- Bfls1 Non feu.
- 27 dB Isolation acoustique.

DIMENSION ROULEAU

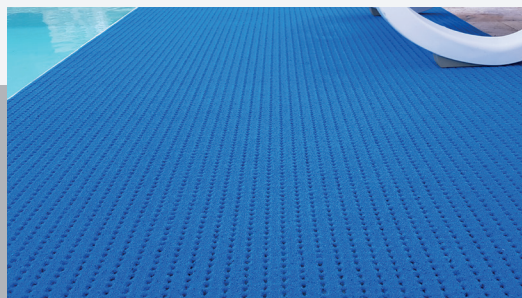
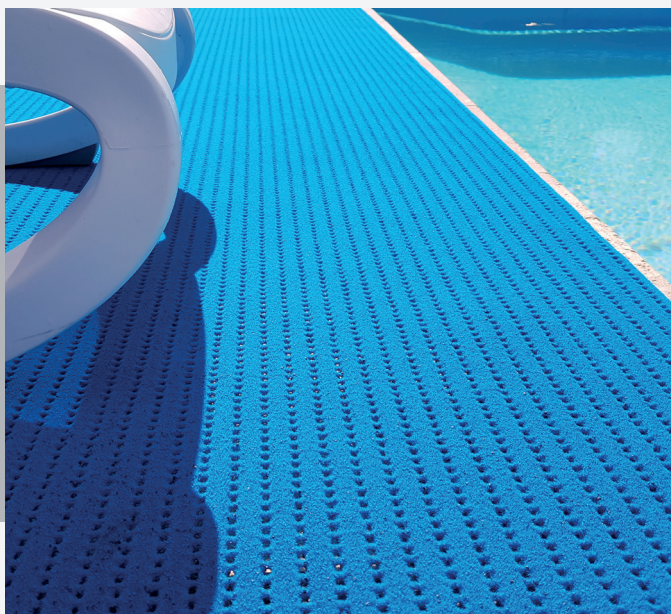
- Rouleau 120 cm x 10 m.

ÉPAISSEUR

- env. 6,0 - 7,0 mm.



En plus d'être **antidérapant, drainant, résistant, « non feu » et facile à installer** (Cf page 6), **FOXISOFT** est également **doux et confortable**. Ce tapis de sécurité est idéal en extérieur, sur les balcons, terrasses ou bords de piscine. Il est disponible en **3 coloris**.



COMPOSITION

- Polyester/tissu de fibres de verre revêtu d'une mousse PVC.
- Surface granules PVC et flocage polyamide.

RÉSISTANCE

- -25° C jusqu'à +60° C.

INSTRUCTIONS

- Pose libre à partir de 3 m², fixation avec profilés et vissage ou collage.
- Pose sur un sol propre et sec
- Pose non recommandée sur les sols gelés ou sur les sols durs et polis (marbre).

COULEURS



Bleu

Anthracite

Rouge

CLASSIFICATIONS

- R13 Antidérapant.
- V10 Drainant.
- Cfls1 Non feu.

DIMENSION ROULEAU

- Rouleau 120 cm x 10 m.

ÉPAISSEUR

- env. 6,0 - 7,0 mm.



En plus d'être **antidérapant, drainant, résistant, « non feu » et facile à installer** (Cf page 6), **UNICO** est un tapis également **imputrescible et résistant aux UV**. Conçu pour une **utilisation intérieure ou extérieure**, il est disponible en **5 teintes unies**. Il apporte élégance et modernité à toutes vos réalisations et ses **qualités acoustiques** permettent d'absorber jusqu'à 27 dB.



COMPOSITION

- Polyester/tissu de fibres de verre revêtu d'une mousse PVC spéciale.
- Surface granule PVC.

RÉSISTANCE

- -25° C jusqu'à +60° C.
- Imputrescible.
- Résistant aux UV.

INSTRUCTIONS

- Pose libre à partir de 3 m² ou fixation avec profilés et vissage ou collage (colle polymère).
- Pose sur un sol propre et sec.
- Pose non recommandée sur les sols gelés ou sur les sols durs et polis (marbre).

COULEURS



Pierre Sable Basalte Graphit Lave

CLASSIFICATIONS

- R13 Antidérapant.
- V10 Drainant.
- Bfls1 Non feu.
- 27dB Isolation acoustique.

DIMENSION ROULEAU

- Rouleau 120 cm x 10 m.

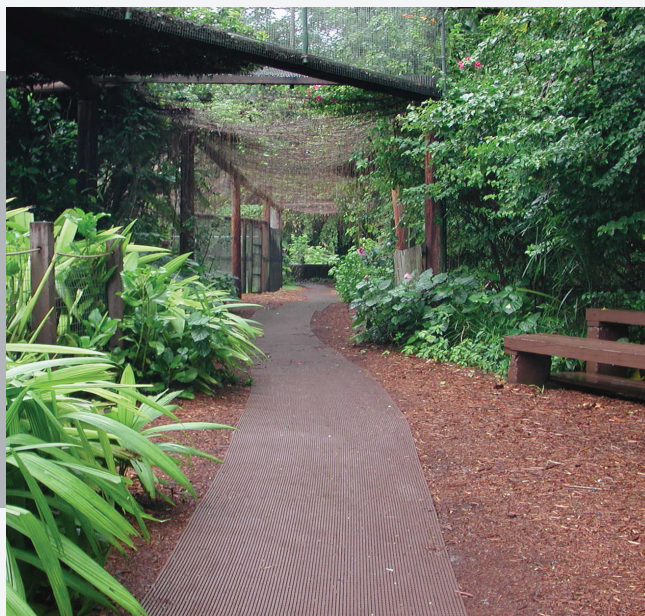
ÉPAISSEUR

- env. 6,0 - 7,0 mm.



En plus d'être **antidérapant, drainant, résistant, « non feu » et facile à installer** (Cf page 6), **FRONTRUNNER XT**, tapis d'entrée **robuste** à la surface très structurée, a été conçu pour une **utilisation intérieure ou extérieure**. Grâce à ses **propriétés antidérapantes exceptionnelles** et à son profilé supérieur qui gratte les semelles et les roues, il est idéal pour équiper des accès tels que, passerelles, terrasses en bois ou ponts qui peuvent être glissants par temps humide.

Ce produit, en PVC flexible, est **conforme** à l'ensemble des textes relatifs à la mise en conformité des **ERP**. Si vous souhaitez la version « Low Profile » (faible épaisseur) ou si vous avez besoin d'un format spécifique : n'hésitez pas à nous le faire savoir !



COMPOSITION

- Structure en grille.
- PVC flexible.
- Surface très structurée.

RÉSISTANCE

- - 23° jusqu'à + 60°C.
- Résistant aux UV.
- Résistant aux talons et aux roues.

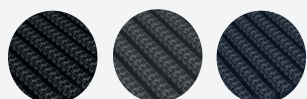
INSTRUCTIONS

- Pose encastrée ou à même le sol avec finitions.
- 2 épaisseurs de tapis pour s'adapter à la profondeur de la fosse.
- Adaptation aux irrégularités des sols.

POIDS

- Version XT : 10,5 kg/m².

COULEURS



Noir Gris foncé Bleu foncé

CLASSIFICATIONS

- R12 Antidérapant.
- V10 Drainant.
- Bfls1 Non feu.

DIMENSION ROULEAU

- Rouleau 0,91 x 10 m.

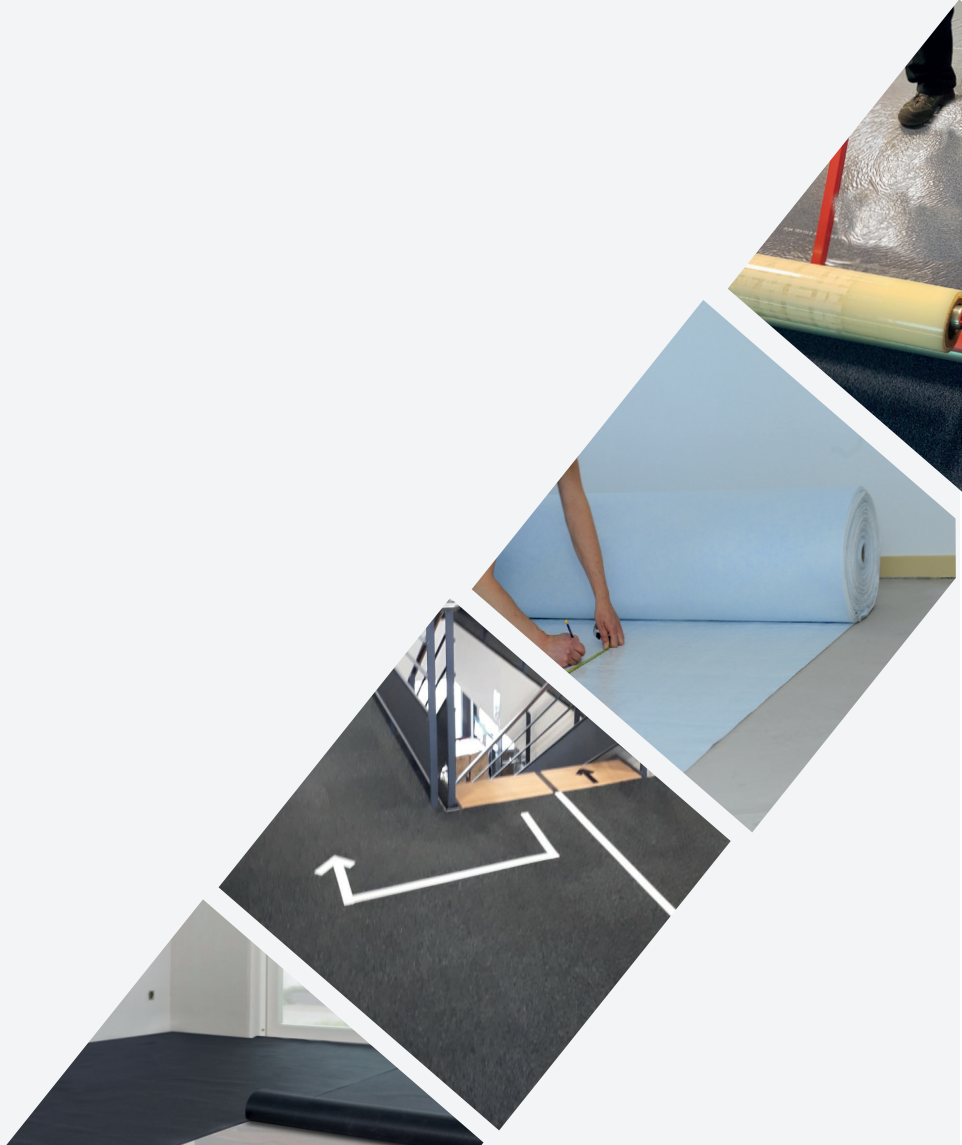
ÉPAISSEURS

- Version XT : 14 mm.
- Version XT Low Profile : 10,5 mm. (sur demande)



| PARTIE 2
Des solutions pour :

- | Protéger temporairement les sols
- | Fixer les revêtements
- | Isoler
- | Coller temporairement



FOXGUARD, protection temporaire, légère et imperméable, est idéale pour protéger les sols et escaliers temporairement, à l'occasion de travaux par exemple. La résine offre une légère adhérence au produit qui reste ainsi bien à plat pour une meilleure sécurité. FOXGUARD **adhère** parfaitement **à toutes les surfaces. Il se pose, s'enlève et se repositionne très simplement et rapidement**, sur sol propre et sec. Ce produit existe également en version «respirante».



COMPOSITION

- Feutre non-tissé 100 % fibres PET (polytéréphtalate d'éthylène ou polyester recyclé).
- Thermolié et aiguilleté.
- Résiné avec un liant acrylique.
- Laminé avec un film étanche PE.

INSTRUCTIONS

- Pose sur sol propre et sec.
- Ne s'adapte pas au carrelage fraîchement posé, poreux et argileux ou des parquets huilés.
- Attention au risque de condensation.

PROPRIÉTÉS

- Imperméable.
- Léger.
- Épouse la forme des escaliers.
- Amortit les petits chocs grâce à son épaisseur.

ÉPAISSEUR

- env 2,5 mm.

DIMENSIONS ROULEAUX

- Rouleau 50 m² : 100 cm x 50 m.
- Rouleau 100 m² : 200 cm x 50 m.
- Existe en version respirante : sur demande.



FOXCOVER est un film adhésif **qui s'utilise temporairement** pour protéger les sols durs ou textiles et les escaliers pendant les **chantiers de grande envergure**. Poser ce produit est facile. Pour encore plus d'efficacité et de rapidité lors de la pose, vous pouvez utiliser un applicateur qui vous permettra de protéger 1000 m² en 1h. Et pour bien faire, **2 versions sont proposées** qui s'adaptent au type de sol à recouvrir (dur ou textile).



COMPOSITION

- Polyéthylène à basse densité linéaire.

INSTRUCTIONS

- Pose sur sol propre et sec.
- 2 versions adaptés au sol. Utilisation de la version textile pour sol textile/version sol dur pour sol dur.
- Attention au risque de condensation.

PROPRIÉTÉS

- Sol dur.
- Sol textile.

ÉPAISSEURS

- 100 μ soit 0.1 mm.
- 68 μ soit 0,068 mm.

POIDS

- Version 100 μ : 35 kg
- Version 68 μ : 28 kg.

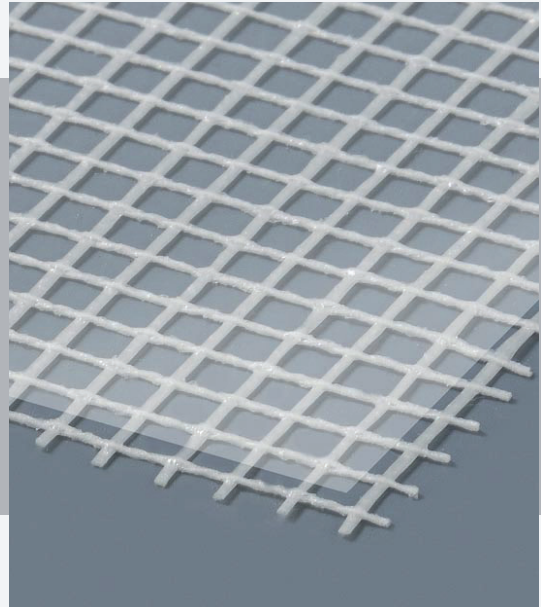
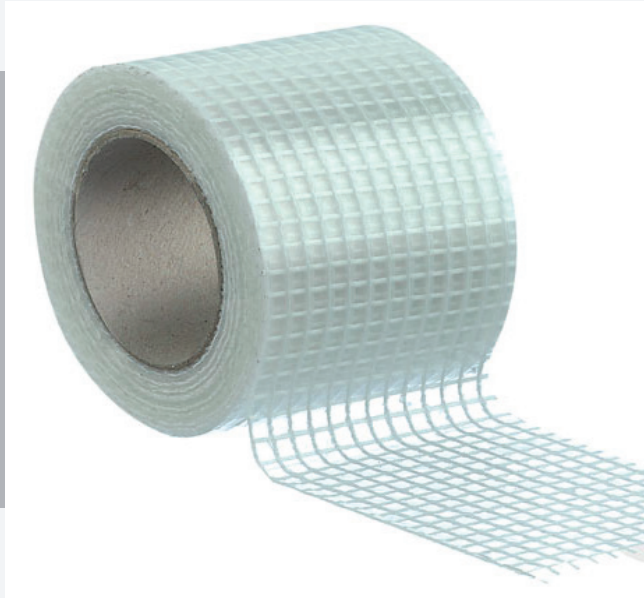
DIMENSIONS ROULEAUX

- Rouleau 36 m² : 60 cm x 60 m.
- Rouleau 415 m² : 83 cm x 500 m.





GRIPNET est une grille à mailles fines en fibre de verre enduite d'un adhésif acrylique sur les 2 faces. Elle est destinée à la **fixation temporaire des revêtements** tels que tapis ou moquette à l'occasion d'événements (salons professionnels, expositions...). Ce produit est très **facile à couper et à poser, sur sol propre et sec**. Faites votre choix parmi les 2 dimensions de rouleau proposées !



COMPOSITION

- Fibre de verre enduite d'un adhésif acrylique.

DIMENSIONS ROULEAUX

- 6,5 cm x 10 m (avec film de protection 1 côté)
- 100 cm x 50 m (avec film de protection 2 côtés)

INSTRUCTIONS

- Se pose sur sol propre et sec.

ÉPAISSEUR

- env 1,0 mm.

POIDS

- env 200 g/m².





FOXIFIX est une sous-couche de fixation en polyester destinée à fixer de façon temporaire des revêtements. Ce produit permet également d'**améliorer l'isolation acoustique** (jusqu'à 13dB) et facilite le recyclage des revêtements. Les ragréages ultérieurs (retouches du sol) et le gommage ne sont plus nécessaires. Enfin, et bien sûr, le produit ne comporte **pas de COV** (composés organiques volatiles).



COMPOSITION

- Polyester.

DIMENSIONS ROULEAUX

- Rouleau 1 m x 50 m.
- Rouleau 2 m x 50 m.

ISOLATION ACOUSTIQUE

- Jusqu'à +13 dB et + 0,15 αw.

INSTRUCTION

- Se pose sur sol propre et sec.

CLASSIFICATION

- Bfls1 Non feu.

POIDS

- 150 g/m².





FOXPECIAL non feu est une **thibaude pour moquette** à coller en polyester et tissu en fibre de verre revêtu d'une mousse PVC. Ce produit possède de nombreux atouts : en plus de ses qualités **d'isolation acoustique** (entre 19 et 29 dB selon l'épaisseur choisie), il est **facile à poser, apporte du confort, améliore l'adhérence du revêtement au sol et prolonge la durée de vie** du revêtement sous lequel il est posé. 2 épaisseurs au choix et 2 dimensions de rouleaux sont disponibles dans notre entrepôt des Yvelines.



COMPOSITION

- Polyester et tissu en fibre de verre revêtu d'une mousse PVC.

DIMENSIONS ROULEAUX

- Version 2,5 mm : Rouleau 1,90 m x 30 m.
- Version 4,5 mm : Rouleau 1,90 m x 20 m.

ISOLATION ACOUSTIQUE

- 19 dB (version 2,5 mm).
- 29 dB (version 4,5 mm).

INSTRUCTION

- Pose collée sur sol propre et sec.

CLASSIFICATION

- Bfls1 Non-feu.

ÉPAISSEURS

- version 2,5 mm.
- version 4,5 mm.

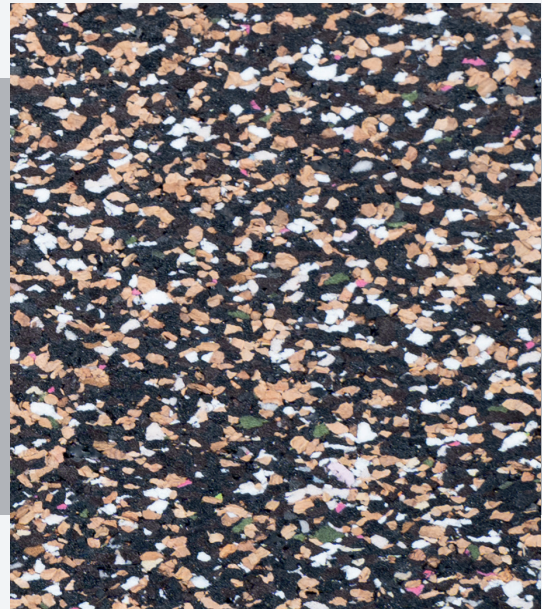
POIDS

- version 2,5 mm : env 150 g/m²
- version 4,5 mm : env 310g/m²





FOXISOL, composé de liège et polyuréthane aggloméré, est un **isolant** non seulement **acoustique** (entre 17 et 18 dB selon l'épaisseur choisie) mais également **thermique**. Il est destiné aux moquettes, aux parquets, aux sols stratifiés ou PVC. Il est facile à poser, apporte du confort, améliore l'adhérence du revêtement au sol et prolonge la durée de vie du revêtement sous lequel il est posé. 2 épaisseurs au choix et 2 dimensions de rouleaux sont disponibles dans notre entrepôt des Yvelines.



COMPOSITION

- Agglomération de liège et de polyuréthane.

DIMENSIONS ROULEAUX

- Rouleau 1 m x 30 m (version 3,0 mm).
- Rouleau 1 m x 20 m (version 5,0 mm).

ISOLATION ACOUSTIQUE

- 17 dB (version 3,0 mm).
- 18 dB (version 5,0 mm).

INSTRUCTION

- Se pose sur sol propre et sec.

ÉPAISSEURS

- version 3,0 mm.
- version 5,0 mm.

POIDS

- Version 3,0 mm : 1230 g/m²
- Version 5,0 mm : 2050 g/m²



MULTITAPE est un **ruban adhésif multifonctionnel, intérieur et/ou extérieur**. Il peut être utile dans un commerce, une entreprise, un entrepôt... Ce produit permet de délimiter des zones, de marquer des parcours mais il peut aussi être utilisé pour faire respecter la distanciation sociale, participer à la prévention, marquer les places de parking, délimiter des zones de stockage, organiser l'espace de travail, protéger des surfaces...

Amovible et très adhérent, il s'applique sur pratiquement toutes les surfaces planes et lisses (métal, bois, aluminium, céramique, verre...). Il peut aussi être utilisé sur certaines moquettes. Sa structure nervurée unique lui permet de se déchirer droit. Il ne laisse **aucun résidu collant et supporte l'écriture**.



COMPOSITION

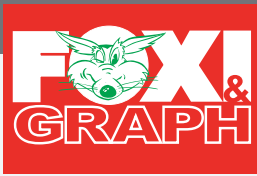
- PVC, couche d'adhérence en caoutchouc.

ÉPAISSEUR

- env 0,150 mm +/- 10 %.

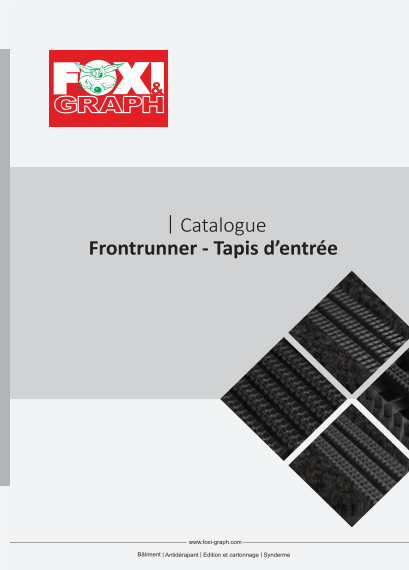
DIMENSIONS ROULEAUX

- Rouleau : 5 cm x 33 m.
- Rouleau : 10 cm x 33 m.
- Autres dimensions possibles sur demande.



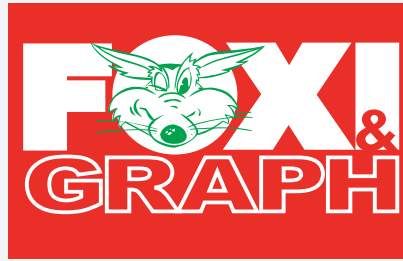
Besoin de protéger vos entrées ? d'empêcher vos tapis de glisser et de se dégrader ?
 Foxi & Graph a sûrement la solution ! N'hésitez pas à parcourir nos autres catalogues !

Nos catalogues



Nos nuanciers





FOXI & GRAPH INTERNATIONAL S.A.R.L.

Avenue de la Mauldre | Village d'entreprises N°10 | 78680 Epône | France
+ 33(1) 78 73 10 12 | info@foxi-graph.com | www.foxi-graph.com
Capital de 244 800 € | RCS Versailles 389 158 809 | N° ident. TVA FR 56 389 158 809

