



POMPE A CHALEUR

AIR/AIR - AIR/EAU



QUI SOMMES-NOUS ?

ICESTREAM est une marque française dans l'univers de la pompe à chaleur depuis plus de 20 ans.

ICESTREAM propose une gamme de 400 produits de qualité: Splits, cassettes, armoires, consoles, fenêtres, gainables, rooftop et climatisation centrale.

ICESTREAM est une marque vendue dans le monde entier, avec une forte implantation dans les pays aux conditions climatiques extrêmes.



**AU SERVICE
DE VOTRE BIEN-ÊTRE**



ICESTREAM, SOUCIEUX DE L'ENVIRONNEMENT...



Une hotline à votre service:
03 20 02 52 58

Des performances en chaud et froid parmi les meilleurs du marché :

- Chauffage : **A+** **A++** **A+++**
- Refroidissement : **A+** **A++** **A+++**

• ICESTREAM soucieux de la planète a choisi un gaz d'avenir plus performant et plus respectueux de l'environnement.

• Le gaz R32, avec un PRG* de 675, a un impact 3 fois inférieur sur l'environnement à celui du gaz R410.

• Les pompes à chaleur ICESTREAM répondent déjà aux normes de 2025 qui interdiront l'utilisation de PRG* supérieur à 750.

*PRG : Potentiel de Réchauffement Global



Grâce à une solide expérience et à un cahier des charges exigeant, ICESTREAM conçoit des produits pour être au plus proche de vos besoins.



Plus de 200 000 pompes à chaleur Icestream fonctionnent depuis près de 20 ans à travers la France et le monde.



Nos produits possèdent tous un label énergétique supérieur à "A" et sont certifiés :
- ISO 9001 et 14 001
- Eurovent, ROHS, CE



*sur produits signalés



VOTRE POMPE A CHALEUR EN TOUTE TRANQUILLITÉ



MONO SPLIT MURAL



* sur produits signalés

UNE GAMME ADAPTÉE À VOS BESOINS



L'option **Wifi** :



Elle vous permet de régler votre pompe à chaleur depuis n'importe où dans le monde grâce à votre smartphone ou tablette.



L'option **Turbo Boost** vous permet d'accélérer la puissance de votre appareil pour atteindre plus rapidement la température souhaitée.



L'option **Silence** vous permet de réduire le bruit au plus bas niveau.



L'option **Sleep** vous permet de garder une température agréable tout en économisant de l'énergie.



L'option **Filtre** permet une double filtration pour un air purifié.



L'option **FP** vous permet de garder une température médiane lors de vos absences l'hiver. Vous êtes ainsi protégé du gel avec une faible consommation d'énergie.



L'option **Déshumidification**.



NOS GARANTIES*

- Nos pompes à chaleur sont garanties 5 ans sur le compresseur et 3 ans en électronique.
- En cas de besoin, nous garantissons la livraison des pièces détachées.

* sous réserve d'enregistrement de votre pompe à chaleur sur www.icestream.fr, d'installation et d'entretien par un professionnel agréé.



MURAL Inverter ISST

2.5 KW - 3.5 KW
5 KW - 7 KW

A++ Froid
A+ Chaud



GARANTIE
5 ans Compresseur*
3 ans Pièces*

compatible
MULTI

- SEER: 7.4 à 6.1
SCOP: 4.0
- Confort, Qualité, Silence
- 5 fonctions: Froid, Chaud, Ventilation, Déshumidification, Filtration
- Fonctionnement en mode chaud jusqu'à -15° extérieur
- Filtre haute performance
- Mémorisation de la dernière position
- Option Wifi: pilotage à distance avec smartphone ou tablette

LES + ICESTREAM



- Excellent rapport qualité/prix
 - Compatible Multi
- OPTIONS:
- Wifi: avec smartphone ou tablette

MURAL Inverter ISST		ISST 092 2,5kW	ISST 122 3,5kW	ISST 182 5kW	ISST 242 7kW
Alimentation électrique	V/Ph/Hz	MONO 220-240/1/50			
Puissance	kW	2,8	3,6	5,2	7
Mode FROID	Puissance nominale absorbée	0,73 (0,1 - 1,24)	1,21 (0,13 - 1,58)	1,55 (0,56 - 2)	2,6 (0,42 - 3,15)
	SEER	6,3	6,1	7,4	6,1
	Label énergétique	A++	A++	A++	A++
Puissance	kW	2,9	3,9	5,5	7,3
Mode CHAUD	Puissance nominale absorbée	0,73 (0,12 - 1,2)	1,09 (0,1 - 1,68)	1,57 (0,8 - 2)	2,4 (0,3 - 2,75)
	Puissance nominale chaud à -7°C	2,6	2,6	4,7	6,1
	Consommation nominale chaud à -7°C	1099	1100	1931	2711
	SCOP	4,0	4,0	4,0	4,0
	Label énergétique	A+	A+	A+	A+
Fonctionnement / T° ext (mini / maxi)	°C	-15 / 50	-15 / 50	-15 / 50	-15 / 50

Unités intérieures		ISST 092DRI	ISST 122DRI	ISST 182DRI	ISST 242DRI
Débit d'air	m3/h	466 / 360 / 325	540 / 430 / 314	840 / 680 / 540	980 / 817 / 662
Pression acoustique	dB(A)	38 / 32 / 25 / 21	40 / 34 / 25 / 21	42 / 36 / 26 / 25	45 / 40 / 36 / 29
Dimensions nettes (LxPxH)	mm	805x194x285	805x194x285	957x213x302	1040x220x327
Poids net	Kg	7,6	7,6	10	12,3

Unités extérieures		ISST 092DRO	ISST 122DRO	ISST 182DRO	ISST 242DRO
Pression acoustique	dB(A)	56	55,5	56	59
Puissance sonore	dB(A)	63	62	63	67
Dimensions nettes, (LxPxH) hors boîtier latéral de connexion	mm	720x270x495	720x270x495	805x330x554	890x342x673
Poids net	Kg	23,2	23,2	32,7	42,9
Compresseur		GMCC / ROTARY			

Fluide et raccordement frigorifique					
Fluide		R32	R32	R32	R32
PRG		675	675	675	675
Quantité de fluide contenue dans le groupe	Kg	0,55	0,55	1,08	1,42
Diamètre des liaisons liquide-gaz	pouce	1/4 - 3/8	1/4 - 3/8	1/4 - 1/2	3/8 - 5/8
Longueur de liaison mini- maxi	m	3 / 25	3 / 25	3 / 30	3 / 50
Dénivelé maxi entre UI et UE	m	10	10	20	25
Préchargement en gaz pour une liaison de	m	5	5	5	5
Charge additionnelle au-delà de 5m	g/m	12	12	18	24

Raccordement électrique					
Cable d'alimentation extérieure	mm2	(2+T)x2,5	(2+T)x2,5	(2+T)x2,5	(2+T)x2,5
Protection électrique	A	10	10	16	16
Cable d'interconnexion	Ø mm	5x1,5	5x1,5	5x1,5	5x1,5

MURAL Inverter ISSAG

2.5 KW - 3.5 KW
5 KW - 7 KW

A+++ Froid
A++ Chaud



GARANTIE
5 ans Compresseur*
3 ans Pièces*



compatible MULTI
A+++ Froid



- SEER: 8.8 à 6.4
SCOP: 4.6 à 4.0
- Confort, Qualité, Silence
- 5 fonctions: Froid, Chaud, Ventilation, Déshumidification, Filtration
- Fonctionnement en mode chaud jusqu'à -15° extérieur
- Filtre haute performance
- Mémorisation de la dernière position
- Option Wifi: pilotage à distance avec smartphone ou tablette

LES + ICESTREAM



- Très silencieux: 19dB
 - Compatible Multi
- OPTIONS:**
- Télécommande filaire programmable
 - Wifi
 - Contact feuillure/CN42



MURAL Inverter ISSAG		ISSAG 092 2,5kW	ISSAG 122 3,5kW	ISSAG 182 5kW	ISSAG 242 7kW	
Alimentation électrique		V/Ph/Hz MONO 220-240/1/50				
Mode Froid	Puissance	kW	2,6	3,5	5,3	7
	Puissance nominale absorbée/Consommation	kW	0,62 (0,08 - 1,1)	1 (0,13 - 1,65)	1,55 (0,56 - 2,05)	2,40 (0,42 - 3,2)
	SEER	W/W	8,8	8,5	7	6,4
	Label énergétique		A+++	A+++	A++	A++
Mode Chaud	Puissance	kW	3,2	3,9	5,5	7,3
	Puissance nominale absorbée/Consommation	kW	0,65 (0,07 - 0,99)	0,97 (0,16 - 1,56)	1,75 (0,78 - 2,0)	2,13 (0,3 - 3,1)
	Puissance nominale chaud à -7°C	kW	2,94	2,94	5,10	7,16
	Consommation nominale chaud à -7°C	W	1380	1380	2395	3362
	SCOP	W/W	4,6	4,6	4,0	4,0
	Label énergétique		A++	A++	A+	A+
Fonctionnement / T° ext	°C	-15 / 50	-15 / 50	-15 / 50	-15 / 50	
Certification Eurovent		OUI	OUI	OUI	OUI	

Unités intérieures		ISSAG 092DRI	ISSAG 122DRI	ISSAG 182DRI	ISSAG 242DRI
Débit d'air	m3/h	560	630	800/600/500	1090/770/610
Pression acoustique	dB(A)	37/31/22/19	39/33/22/21	41/37/31/20	46/37/34/21
Dimensions nettes (LxPxH)	mm	835x208x295	835x208x295	969x320x241	1083x336x244
Poids net	Kg	8,7	8,7	11,2	13,6

Unités extérieures		ISSAG 092DRO	ISSAG 122DRO	ISSAG 182DRO	ISSAG 242DRO
Pression acoustique	dB(A)	54	55	57	60
Puissance sonore	dB(A)	58	61	65	67
Dimensions nettes, (LxPxH) hors boîtier latéral de connexion	mm	765x303x555	765x303x555	874x330x554	955x342x673
Poids net	Kg	26,7	26,7	33,5	43,9
Compresseur		GMCC / ROTARY			

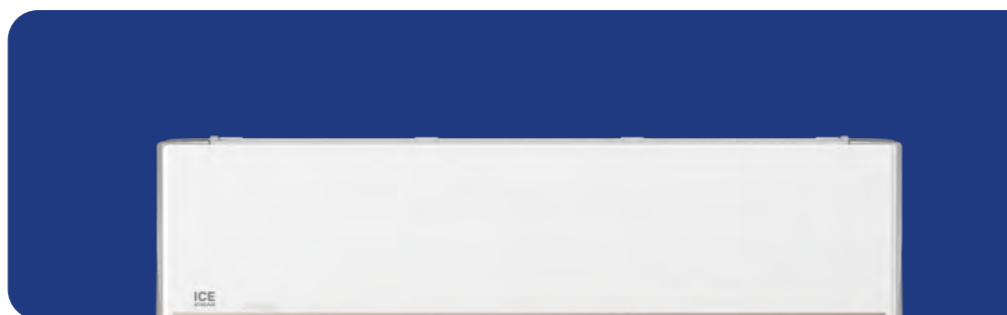
Fluide et raccordement frigorifique			ISSAG 092DRO	ISSAG 122DRO	ISSAG 182DRO	ISSAG 242DRO
Fluide			R32	R32	R32	R32
PRG			675	675	675	675
Quantité de fluide contenue dans le groupe	Kg		0,62	0,62	1,1	1,45
Diamètre des liaisons liquide-gaz	pouce		1/4 - 3/8	1/4 - 3/8	1/4 - 1/2	3/8 - 5/8
Longueur de liaison mini- maxi	m		3 / 25	3 / 25	30	50
Dénivelé maxi entre UI et UE	m		10	10	20	25
Préchargement en gaz pour une liaison de	m		5	5	5	5
Charge additionnelle au-delà de 5m	g/m		12	12	18	24

Raccordement électrique			ISSAG 092DRO	ISSAG 122DRO	ISSAG 182DRO	ISSAG 242DRO
Cable d'alimentation extérieure	mm2		(2+T)x2,5	(2+T)x2,5	(2+T)x2,5	(2+T)x2,5
Protection électrique	A		10	16	16	20
Cable d'interconnexion	Ø mm		5x1,5	5x1,5	5x1,5	5x1,5

MURAL Inverter A+++ ISSL

5KW-7KW

A+++ Froid
A+++ Chaud



GARANTIE
5 ans Compresseur*
3 ans Pièces*



compatible
MULTI

A+++
Froid &
Chaud

- SEER : 8.5
- Confort, Qualité, Silence
- 5 fonctions: Froid, Chaud, Ventilation, Déshumidification, Filtration
- Fonctionnement en mode chaud jusqu'à -15° extérieur
- 5cm d'écart possible avec le plafond
- Réglage automatique des volets: horizontal et vertical
- Traitement anti-corrosion sur l'unité extérieure
- Option Wifi: pilotage à distance avec smartphone ou tablette

LES + ICESTREAM



- Très silencieux
 - Fonction Follow me
- OPTIONS:**
- Télécommande filaire programmable + télécommande centralisée
 - Boîtier multi-fonctions



MURAL INVERTER A+++ ISSL		ISSL 182DR 5kW	ISSL 242DR 7kW	
Alimentation électrique	V/Ph/Hz	MONO 220-240/1/50		
Mode Froid	Puissance	kW	5.3	7
	Puissance nominale absorbée/ Consommation	kW	1,32 (0,16 - 1,79)	1,76 (0,42 - 3,2)
	SEER	W/W	8.5	8.5
Label énergétique			A+++	A+++
Mode Chaud	Puissance	kW	4,3	5
	Puissance nominale absorbée/ Consommation	kW	1,5 (0,23 -1,7)	1,98 (0,3 -3,1)
	Consommation nominale chaud à -7°C	W	1205	1484
	SCOP à -7°C	W/W	4.6	4.2
	Label énergétique à -7°C		A++	A+
	SCOP à +2°C		5.4	5.3
Label énergétique à +2°C			A+++	A+++
Fonctionnement /T° ext	°C	-15 / 50	-15 / 50	
Certification Eurovent			OUI	OUI

Unités intérieures		ISSL 182DRI	ISSL 242DRI
Débit d'air	m3/h	685/580/400	1092/724/379
Pression acoustique	dB(A)	41/35/23	44/40/23/21
Dimensions nettes (LxPxH)	mm	965x239x319	1140x275x370
Poids net	Kg	12,3	20

Unités extérieures		ISSL 182DRO	ISSL 242DRO
Pression acoustique	dB(A)	56	58.5
Puissance sonore	dB(A)	65	68
Dimensions nettes, (LxPxH) hors boîtier latéral de connection	mm	890x342x673	890x342x673
Poids net	Kg	38,8	45,6
Compresseur		GMCC / ROTARY	GMCC / Twin ROTARY

Fluide et raccordement frigorifique			
Fluide		R32	R32
PRG		675	675
Quantité de fluide contenue dans le groupe	Kg	1,1	1,5
Diamètre des liaisons liquide-gaz	pouce	1/4 - /1/2	3/8 - 5/8
Longueur de liaison mini- maxi	m	30	50
Dénivelé maxi entre UI et UE	m	20	25
Préchargement en gaz pour une liaison de	m	5	5
Charge additionnelle au-delà de 5m	g/m	12	24
Cable d'alimentation extérieure	mm2	(2+T)x2,5	(2+T)x2,5
Protection électrique	A	13	19
Cable d'interconnection	Ø mm	5x1,5	5x2,5

CONSOLE Double flux IFSC

3.5 KW - 5 KW

A++ Froid
A+ Chaud



GARANTIE
5 ans Compresseur*
3 ans Pièces*

compatible
MULTI

SEER: 7.3 à 6.7
SCOP: 4.0

Confort, Qualité, Silence

5 fonctions: Froid, Chaud, Ventilation, Déshumidification, Filtration

Traitement anti-corrosion sur l'unité extérieure

Option Wifi: pilotage à distance avec smartphone ou tablette

LES + ICSTREAM



- Idéal en remplacement d'un radiateur électrique
- Nouveau design très élégant

OPTIONS:

- Télécommande filaire programmable
- Wifi



CONSOLE Double flux IFSC		IFSC 122 3,5kW	IFSC 182 5kW	
Alimentation électrique		V/Ph/Hz MONO 220-240/1/50		
Mode Froid	Puissance	kW	3,5	5,0
	Puissance nominale absorbée/Consommation	kW	3,52 (0,76~4,25)	4,98 (2,64~5,57)
	SEER	W/W	7,3	6,7
	Label énergétique		A++	A++
Mode Chaud	Puissance	kW	3,81	5,28
	Puissance nominale absorbée/Consommation	kW	1,1 (0,45~4,69)	1,7 (2,20~6,30)
	Puissance nominale chaud à -7°C	kW	3,18	3,54
	Consommation nominale chaud à -7°C	W	1094	1311
	SCOP	W/W	4,0	4,0
Label énergétique			A+	A+

Unités intérieures	IFSC 122DRIV2	IFSC 182DRIV2	
Débit d'air	m3/h	650/580/490	780/690/600
Pression acoustique	dB(A)	37/34/27	41/38/32
Dimensions nettes (LxPxH)	mm	794x206x621	794x206x621
Poids net	Kg	14,9	14,9

Unités extérieures	IFSC 122DROV2	IFSC 182DROV2	
Pression acoustique	dB(A)	54	55
Puissance sonore	dB(A)	62	63
Dimensions nettes, (LxPxH) hors boîtier latéral de connexion	mm	765x303x555	805x330x554
Poids net	Kg	26,6	32,5
Compresseur	GMCC / ROTARY		

Fluide et raccordement frigorifique			
Fluide		R32	
PRG		675	
Quantité de fluide contenue dans le groupe	Kg	0,72	1,15
Diamètre des liaisons liquide-gaz	pouce	1/4 - 3/8	1/4 - 1/2
Longueur de liaison maximum	m	25	30
Dénivelé maxi entre UI et UE	m	10	10
Préchargement en gaz pour une liaison de	m	5	5
Charge additionnelle au-delà de 5m	g/m	12	18

Raccordement électrique			
Cable d'alimentation extérieure	mm2	(2+T) x 2,5	(2+T) x 2,5
Protection électrique	A	10	16
Cable d'interconnexion	Ø mm	4x1,5	4x1,5

GAINABLE Inverter IDS

3.5 KW - 5.5 KW - 7 KW
9 KW - 10.5 KW - 12 KW
14 KW - 15.5 KW

A++ Froid
A+ Chaud



GARANTIE
5 ans Compresseur*
3 ans Pièces*



compatible
MULTI



- SEER: 6.5 à 6.1
SCOP: 4.0
- Confort, Qualité, Silence
- 5 fonctions: Froid, Chaud, Ventilation, Déshumidification, Filtration
- Apport d'air neuf sur le côté
- Traitement anti-corrosion sur l'unité extérieure
- Option Wifi: pilotage à distance avec smartphone ou tablette

LES + ICSTREAM

- Option : Position horizontale ou verticale
- Pompe de condensation 750mm inclus
- Compatible Airzone/Kool Nova
- Fourni avec 2 télécommandes: infrarouge + filaire programmable

GAINABLE Inverter IDS		IDS 122 3.5kW	IDS 182 5.5kW	IDS 242 7kW	IDS 302 9kW	IDS 362.1 10.5kW	IDS 362.3 10.5kW	IDS 422 12kW	IDS 482 14kW	IDS 602 15.5kW
Alimentation électrique	V/Ph/Hz	MONO 220-240/1/50								
Puissance	kW	3,52 (0,63 ~ 3,99)	5,28 (2,55 ~ 5,86)	7,03 (3,28 ~ 8,16)	8,8 (2,23 ~ 9,85)	10,55 (2,75 ~ 11,14)	10,55 (2,73 ~ 11,78)	12,02 (2,93 ~ 12,31)	14,07 (3,52 ~ 15,53)	15,24 (4,10 ~ 17,29)
Puissance nominale absorbée/Consommation	kW	1,05 (0,15 - 1,37)	1,53 (0,71 - 2,15)	2,19 (0,75 - 2,96)	2,5 (0,19 - 3,05)	3,95 (0,9 - 4,15)	4 (0,89 - 4,2)	4,2 (0,68 - 4,5)	4,8 (0,88 - 6)	5,25 (1,03 - 6,65)
SEER	W/W	6,3 A++	6,5 A++	6,2 A++	6,5 A++	6,2 A++	6,1 A++	6,1 A++	6,1 A++	6,1 A++
Label énergétique										
Puissance	kW	3,81 (1,00 ~ 4,39)	5,57 (2,20 - 6,15)	7,62 (2,81 - 8,49)	9,38 (2,70 ~ 10,02)	11,72 (2,78 - 12,78)	11,72 (2,78 - 12,84)	13,48 (3,37 ~ 14,07)	16,12 (4,1 ~ 18,17)	18,17 (4,40 ~ 20,52)
Puissance nominale absorbée/Consommation	kW	1,04 (0,3 - 1,39)	1,51 (0,74 - 1,76)	1,9 (0,64 - 2,58)	2,25 (0,43 - 2,45)	3,25 (0,8 - 3,95)	3,25 (0,78 - 4)	3,45 (0,75 - 4,1)	4,5 (0,95 - 5,7)	5,15 (0,95 - 6,6)
Puissance nominale chaud à -7°C	kW	2,92	4,16	5,13	7,25	9,29	9,29	10,04	10,79	10,88
Consommation nominale chaud à -7°C	W	1136	1657	1914	2788	3629	3629	3712	3795	3804
SCOP	W/W	4,0 A+	4,0 A+	4,0 A+	4,0 A+	4,0 A+	4,0 A+	4,0 A+	4,0 A+	4,0 A+
Label énergétique										
Fonctionnement / T° ext	°C	- 15 / 50	- 15 / 50	- 15 / 50	- 15 / 50	- 15 / 50	- 15 / 50	- 15 / 50	- 15 / 50	- 15 / 50
Certification EUROVENT		OUI	OUI	OUI	/	/	/	/	/	/

Unités Intérieures		IDS 122DRIV2	IDS 182DRIV2	IDS 242DRIV2	IDS 302DRIV2	IDS 362.1DRIV2	IDS 362.3DRIV2	IDS 422DRIV2	IDS 482DRIV2	IDS 602DRIV2
Débit d'air	m3/h	600/480/300	911/706/515	1229/1035/825	2100/1800/1500	2100/1800/1500	2100/1800/1500	2400/2040/1680	2400/2040/1680	2600/2210/1820
Pression acoustique	dB(A)	34/30/29/23	41/38/34/26	42/40/37/27	50/46/45/40	49/48/46/42	49/48/46/42	51/49/48/43	50/49/47/42	52/49/47
Dimensions nettes (LxPxH)	mm	700x450x200	880x674x210	1100x774x249	1360x774x249	1360x774x249	1360x774x249	1200x874x300	1200x874x300	1200x874x300
Poids net	Kg	17,8	24,4	32,3	40,5	40,5	40,5	47,6	47,6	47,4
Unités extérieures		IDS 122DPROV2	IDS 182DPROV2	IDS 242DPROV2	IDS 302DPROV2	IDS 362.1DPROV2	IDS 362.3DPROV2	IDS 422DPROV2	IDS 482DPROV2	IDS 602DPROV2
Pression acoustique	dB(A)	61	65	67	63	70	70	63	73	74
Puissance sonore	dB(A)									
Dimensions nettes (LxPxH) hors boîtier latéral de connection	mm	765x303x555	805x330x554	890x342x673	946x410x810	946x410x810	946x410x810	946x410x810	952x415x1333	952x415x1333
Poids net	Kg	26,6	32,5	43,9	52,8	66,9	80,5	71,0	103,7	107
Compresseur		GMCC / ROTARY								
Fluide et raccordement frigorifique										
Fluide		R32								
PRG		675								
Quantité de fluide contenue dans le groupe	Kg	0,72	1,15	1,5	2	2,4	2,4	2,8	2,9	3,0
Longueur de préchargement	m	5	5	5	5	5	5	5	5	5
Charge additionnelle au-delà de 5m	g/m	12	18	24	24	24	24	24	24	24
Diamètre des liaisons liquide-gaz	pouce	1/4 - 3/8	1/4 - 1/2	3/8 - 5/8	3/8 - 5/8	3/8 - 5/8	3/8 - 5/8	3/8 - 5/8	3/8 - 5/8	3/8 - 5/8
Longueur de liaison maximum	m	25	30	50	50	75	75	75	75	75
Dénivelé maxi entre UI et UE	m	10	20	25	25	30	30	30	30	30
Raccordement électrique										
Cable d'alimentation extérieure	mm2	(2+T) x 2,5								
Protection électrique	A	10								
Cable d'interconnection	Ø mm	4 x 1,5		4x1,5		4x1,5		4x1,5		4x1,5

REGULATION ZONE PAR ZONE



IDSV092 - IDSV122
IDSV182 - IDSV242 - IDSV362

**Solution de régulation pièce par pièce:
A chacun son confort thermique !**

Réglage personnalisé de la température
pour chaque zone



**SOLUTION
CONNECTEE**

- Economie d'énergie:
A++ en Froid / SCOP: 4
DC Inverter
- Invisible:
Pas d'unité intérieure apparente
- Silencieux
- Pression statique réglable
(réglage automatique)
- Faible coût:
Une seule unité intérieure

LES + ICESTREAM



- Jusqu'à 7 machines pilotées
par la même interface
- Solution climatisation ou chauffage
pour chaque pièce
- Programmation hebdomadaire
pièce par pièce

SYSTEME DE REGULATION par zone		KPS12/160 3P/IR3S	KPS12/160 4P/IR4S	KPS18/160 4P/IR4S	KPS18/160 5P/IR5S
Taille du gainable	Btu	12 000	12 000	18 000	18 000
Diamètre Plénum de soufflage	cm	160	160	160	160
Nombre de piquage		3	4	4	5
Nombre de sorties montées sur Plénum		3	4	4	5
Nombre de zone thermostat Radio		2 à 3	2 à 4	2 à 4	2 à 5

SYSTEME DE REGULATION par zone		KPS24/200 5P/IR5S	KPS24/200 6P/IR6S	KPS36/200 6P/IR6S	KPS36/200 7P/IR7S
Taille du gainable	Btu	24 000	24 000	36 000	36 000
Diamètre Plénum de soufflage	cm	200	200	200	200
Nombre de piquage		5	6	6	7
Nombre de sorties montées sur Plénum		5	6	6	7
Nombre de zone thermostat Radio		2 à 5	2 à 6	2 à 6	2 à 7



CASSETTE Inverter IAS

CASSETTE 600x600
CASSETTE 840x840 SUPER SLIM

3.5 KW - 5.5 KW
7 KW - 9 KW - 10.5 KW
12 KW - 14 KW - 15.5 KW

A++ Froid
A+ Chaud



GARANTIE
5 ans Compresseur*
3 ans Pièces*



* sur produits signalés

compatible
MULTI



LES + ICESTREAM



- Flux d'air à 360°
- Option: contrôle individuel des volets, à partir de 7KW



- Pompe de condensation 750mm inclus
- Fourni avec 2 télécommandes: infrarouge + filaire programmable

SEER: 6.7 à 6.1
SCOP: 4.2 à 4.0

Confort, Qualité, Silence

5 fonctions: Froid, Chaud, Ventilation, Déshumidification, Filtration

Traitement anti-corrosion sur l'unité extérieure

Option Wifi: pilotage à distance avec smartphone ou tablette

CASSETTE Inverter IAS		IAS 122 3.5kW	IAS 182 5.5kW	IAS 242 7kW	IAS 302 9kW	IAS 362.1 10.5kW	IAS 362.3 10.5kW	IAS 422 12kW	IAS 482 14kW	IAS 602 15.5kW	
Alimentation électrique		MONO 220-240/1/50									
Puissance		3,52 (0,85 ~ 4,11)	5,28 (2,90 ~ 5,59)	7,03 (3,30 ~ 7,91)	8,79 (2,23 ~ 9,38)	10,55 (2,70 ~ 11,43)	10,55 (2,70 ~ 11,43)	12,02 (2,93 ~ 12,31)	14,07 (3,52 ~ 15,83)	15,24 (4,10 ~ 16,71)	
Puissance nominale absorbée/		1,01	1,63	2,32	2,75	3,95	4	4,2	4,65	5	
Consommation		(0,16 - 1,43)	(0,72 - 2,08)	(0,78 - 2,74)	(0,19 - 3)	(0,9 - 4,2)	(0,89 - 4,15)	(0,68 - 4,35)	(0,8 - 5,9)	(0,98 - 6,2)	
SEER		6,6	6,3	6,2	6,6	6,7	6,4	6,1	6,1	6,3	
Label énergétique		A++	A++	A++	A++	A++	A++	A++	A++	A++	
Puissance		3,81 (0,47 ~ 4,31)	5,57 (2,37 ~ 6,10)	7,62 (2,81 ~ 8,94)	9,38 (2,70 ~ 9,73)	11,14 (2,78 ~ 12,30)	11,14 (2,78 ~ 12,66)	13,48 (3,37 ~ 14,07)	16,12 (4,10 ~ 17,29)	18,17 (4,4 ~ 19,93)	
Puissance nominale absorbée/		1,02	1,54	1,9	2,45	3	3	3,7	4,58	5,55	
Consommation		(0,12 - 1,37)	(0,7 - 1,93)	(0,61 - 2,7)	(0,43 - 2,55)	(0,8 - 3,95)	(0,78 - 4)	(0,75 - 4,52)	(0,9 - 5,5)	(1,02 - 6,7)	
Puissance nominale chaud à -7°C		2,79	3,72	4,78	6,32	7,86	7,17	8,5	9,91	11,09	
Consommation nominale chaud à -7°C		862	1384	1868	2522	3176	2773	3291	3809	4232	
SCOP		4,1	4,0	4,0	4,2	4,0	4,0	4,0	4,0	4,0	
Label énergétique		A+	A+	A+	A+	A+	A+	A+	A+	A+	
Fonctionnement /T° ext		-15 / 50	-15 / 50	-15 / 50	-15 / 50	-15 / 50	-15 / 50	-15 / 50	-15 / 50	-15 / 50	
Certification EUROVENT		OUI	OUI	OUI	/	OUI	OUI	/	/	/	
Unités intérieures		IAS 122DRIV2	IAS 182DRIV2	IAS 242DRIV2	IAS 302DRIV2	IAS 362.1DRIV2	IAS 362.3DRIV2	IAS 422DRIV2	IAS 482DRIV2	IAS 602DRIV2	
Débit d'air		620/510/420	720/620/500	1300/1140/1000	1700/1530/1300	1700/1550/1380	1800/1600/1400	1900/1750/1600	1970/1780/1580	2000/1850/1650	
Pression acoustique		41/36/33/25	43/39/35/29	45/42/39/27	50/48/46/40	50/47/44/39	50/47/44/39	52/50/47/40	51/48/46/38	53/50/48/40	
Dimensions du corps (LxPxH)		570x570x260	570x570x260	830x830x205	830x830x245	830x830x245	830x830x245	830x830x287	830x830x287	830x830x287	
Poids net du corps		16,3	16	21,6	24,6	27,2	27,2	29,3	29,3	29,3	
Dimensions du panneau (LxPxH)		647x647x50	647x647x50	950x950x55	950x950x55	950x950x55	950x950x55	950x950x55	950x950x55	950x950x55	
Poids net du panneau		2,5	2,5	6	6	6	6	6	6	6	
Unités extérieures		IAS 122DROV2	IAS 182DROV2	IAS 242DROV2	IAS 302DROV2	IAS 362.1DROV2	IAS 362.3DROV2	IAS 422DROV2	IAS 482DROV2	IAS 602DROV2	
Pression acoustique		53	59	60	62	63	63	63	63	64	
Puissance sonore		60	63	67	70	70	70	71	73	73	
Dimensions nettes (LxPxH)		765x303x555	805x330x554	890x342x673	946x410x810	946x410x810	946x410x810	946x410x810	952x415x1333	952x415x1333	
Poids net		26,6	32,5	43,9	52,8	66,9	80,5	71,0	103,7	107	
Compresseur		GMCC / ROTARY									
Fluide et raccordement frigorifique											
Fluide		R32									
PRG		675									
Quantité de fluide contenue dans le groupe		Kg 0,72									
Longueur de préchargement		m 5									
Charge additionnelle au-delà de 5m		g/m 12									
Diamètre des liaisons liquide-gaz		pouce 1/4 - 3/8									
Longueur de liaison maximum		m 25									
Dénivelé maxi entre UI et UE		m 10									
Raccordement électrique											
Cable d'alimentation extérieure		(2+T) x 1,5		(2+T) x 2,5		(2+T) x 4		(4+T) x 2,5		(4+T) x 2,5	
Protection électrique		10		16		24		24		16	
Cable d'interconnexion		4x1,5		4x1,5		4x1,5		4x1,5		5x2,5	

CONSOLE - PLAFONNIER Inverter IFS

5KW - 7 KW
10.5 KW - 14 KW
16 KW

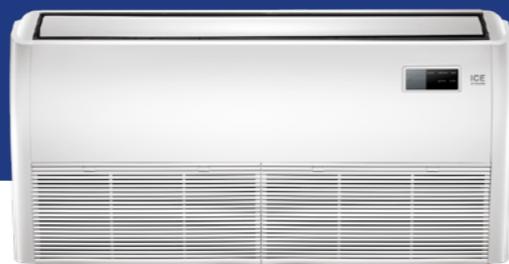
A++ Froid
A+ Chaud



GARANTIE
5 ans Compresseur*
3 ans Pièces*



compatible
MULTI



- SEER: 6.4 à 6.1
SCOP: 4.1 à 4.0
- Confort, Qualité, Silence
- 5 fonctions: Froid, Chaud, Ventilation, Déshumidification, Filtration
- Filtre haute performance
- Traitement anti-corrosion sur l'unité extérieure
- Télécommande filaire: Programmation hebdomadaire avec interface N2

LES + ICESTREAM



- Positionnement plafond ou mur
- Puissance et discrétion
- Fourni avec 2 télécommandes: infrarouge + filaire programmable

CONSOLE-PLAFONNIER IAS		IFS 182 5kW	IFS 242 7kW	IFS 362.1 10.5kW	IFS 362.3 10.5kW	IFS 482 14kW	IFS 602 16kW
Alimentation électrique	V/Ph/Hz	MONO 220~240/1/Hz			TRI 380-415/3/Hz		
Puissance	kW	5,28 (2,71 ~ 5,86)	7,03 (3,22 ~ 7,77)	10,55 (2,73 ~ 11,43)	10,55 (2,73 ~ 11,78)	14,07 (3,52 ~ 15,24)	15,83 (4,10 ~ 16,71)
Mode Froid	Puissance nominale absorbée/Consommation	1,45 (0,67 ~ 2,03)	2,3 (0,75 ~ 2,93)	3,9 (0,9 ~ 4,2)	4 (0,89 ~ 4,3)	5 (0,9 ~ 5,95)	5,65 (1,1 ~ 6,65)
	SEER	6,2	6,1	6,2	6,4	6,1	6,1
	Label énergétique	A++	A++	A++	A++	A++	A++
Mode Chaud	Puissance	5,57 (2,42 ~ 6,30)	7,62 (2,72 ~ 8,29)	11,72 (2,78 ~ 12,78)	11,72 (2,81 ~ 12,78)	16,12 (4,10 ~ 17,00)	18,17 (4,4 ~ 19,64)
	Puissance nominale absorbée/Consommation	1,5 (0,54 ~ 1,64)	2,05 (0,65 ~ 2,85)	3,35 (0,8 ~ 3,95)	3,35 (0,78 ~ 3,95)	5,1 (1 ~ 6,05)	6,05 (1,05 ~ 7,1)
	Puissance nominale chaud à -7°C	3,63	4,78	7,70	7,96	10,17	10,68
	Consommation nominale chaud à -7°C	1239	1801	2992	2993	3920	4240
	SCOP	4,0	4,0	4,0	4,1	4,0	4,0
	Label énergétique	A+	A+	A+	A+	A+	A+
Fonctionnement / T° ext	°C	-15 / 50	-15 / 50	-15 / 50	-15 / 50	-15 / 50	-15 / 50
Certification EUROVENT		OUI	OUI	OUI	OUI	/	/

Unités intérieures		IFS 182DRIV2	IFS 242DRIV2	IFS 362.1DRIV2	IFS 362.3DRIV2	IFS 482DRIV2	IFS 602DRIV2
Débit d'air	m3/h	958/839/723	1192/1023/853	1955/1728/1504	1955/1728/1504	2100/1850/1600	2200/1950/1650
Pression acoustique	dB(A)	43/41/36/24	49/46/43/32	50/48/44/37	51/47/44/39	53/50/45/36	54/50/46/38
Dimensions nettes (LxPxH)	mm	1068x675x235	1068x675x235	1650x675x235	1650x675x235	1650x675x235	1650x675x235
Poids net	Kg	28	28	41,5	41,5	41,7	42,3

Unités extérieures		IFS 182DROV2	IFS 242DROV2	IFS 362.1DROV2	IFS 362.3DROV2	IFS 482DROV2	IFS 602DROV2
Pression acoustique	dB(A)	55,5	62	65	64	66	66
Puissance sonore	dB(A)	64	66	68	68	72	74
Dimensions nettes (LxPxH) hors boîtier latéral de connexion	mm	805x330x554	890x342x673	946x410x810	946x410x810	952x415x1333	952x415x1333
Poids net	Kg	32,5	43,9	66,9	80,5	103,7	107,0
Compresseur		GMCC / ROTARY					

Fluide et raccordement frigorifique							
Fluide		R32	R32	R32	R32	R32	R32
PRG		675	675	675	675	675	675
Quantité de fluide contenue dans le groupe	Kg	1,15	1,5	2,4	2,4	2,9	3,0
Longueur de préchargement	m	5	5	5	5	5	5
Charge additionnelle au-delà de 5m	g/m	18	24	24	24	24	24
Diamètre des liaisons liquide-gaz	pouce	1/4 - 1/2	3/8 - 5/8	3/8 - 5/8	3/8 - 5/8	3/8 - 5/8	3/8 - 5/8
Longueur de liaison maximum	m	30	50	75	75	75	75
Dénivelé maxi entre UI et UE	m	20	25	30	30	30	30

Raccordement électrique							
Cable d'alimentation extérieure	mm2	(2+T) x 2,5	(2+T) x 2,5	(2+T) x 4	(4+T) x 2,5	(4+T) x 2,5	(4+T) x 4
Protection électrique	A	16	20	24	10	16	16
Cable d'interconnexion	Ø mm	4 x 1,5	4x1,5	4x1,5	4x1,5	4x1,5	4x1,5

ARMOIRE Inverter ICS

14.5 KW

A++ Froid
A+ Chaud



GARANTIE
5 ans Compresseur*
3 ans Pièces*



SEER: 6.1
SCOP: 4.0

Confort, Qualité, Silence

5 fonctions: Froid, Chaud, Ventilation, Déshumidification, Filtration

Traitement anti-corrosion sur l'unité extérieure

Télécommande filaire en série
Programmation hebdomadaire avec interface N2

LES + ICSTREAM



- Facile à installer
- Idéal pour de grands espaces

ARMOIRE Inverter ICS		ICS 482 14.5kW	
Alimentation électrique	V/Ph/Hz	TRI 380~415/3/50	
Mode Froid	Puissance	kW	14,1
	Puissance nominale absorbée/ Consommation	kW	4,95 (0,9 - 5,95)
	SEER	W/W	6,1
	Label énergétique	A++	
Mode Chaud	Puissance	kW	11,1
	Puissance nominale absorbée/ Consommation	kW	5,1 (1,0 - 6,2)
	Puissance nominale chaud à -7°C	kW	
	Consommation nominale chaud à -7°C	W	
	SCOP	W/W	4,0
	Label énergétique	A+	
Fonctionnement / T° ext	°C	-15 / 50	

Unité intérieure		ICS 482DRIV2	
Débit d'air	m3/h	2413/2222/2027	
Pression acoustique	dB(A)	53/49/47	
Dimensions nettes (LxPxH)	mm	629x456x1935	
Poids net	Kg	59,0	

Unité extérieure		ICS 482DROV2	
Pression acoustique	dB(A)	63	
Puissance sonore	dB(A)	73	
Dimensions nettes (LxPxH) hors boîtier latéral de connexion	mm	952x415x1333	
Poids net	Kg	103,7	
Compresseur	GMCC / ROTARY		

Fluide et raccordement frigorifique			
Fluide	R32		
PRG	675		
Quantité de fluide contenue dans le groupe	Kg	2,9	
Longueur de préchargement	m	5	
Charge additionnelle au-delà de 5m	g/m	24	
Diamètre des liaisons liquide-gaz	pouce	3/8 - 5/8	
Longueur de liaison maximum	m	65	
Dénivelé maxi entre UI et UE	m	30	

Raccordement électrique			
Taille de la pièce	m2	70-140	
Protection électrique	A	16	

MULTI



IMS2X52DRV2
 IMS3X78DRV2
 IMS4X105DR
 IMS5X120DRV2



- 1 unité extérieure / 2,3,4 ou 5 unités intérieures pour une puissance maxi de 12.5KW
- Finitions élégantes
- Silencieux
- Installation facilitée
- Filtre haute performance

LES + ICESTREAM



- Unité extérieure traitée anti-corrosion
- Télécommande centralisée en option
- Jusqu'à 80m de longueur cumulée

UNITES EXTERIEURES (1/2)

UNITES EXTERIEURES		IMS 2X52DRV2	IMS 3X78DRV2	IMS 4X105DR	IMS 5X120DRV2	
Mode Froid	Puissance	kW	5,3	7,9	10,5	12,3
	Puissance nominale absorbée/Consommation	kW	1,63	2,45	3,27	3,81
	Intensité	A	7,3	11,2	14,3	16
	EER	W/W	3,23	3,23	3,23	2,23
Mode Chaud	Puissance	kW	5,57	8,21	11,14	12,6
	Puissance nominale absorbée/Consommation	kW	1,5	2,2	2,76	8,54
	Puissance nominale chaud à -7°C	kW	3,62	6,52	7,33	8,54
	Consommation nominale chaud à -7°C	W	1490	3080	4010	4077
	Intensité	A	6,6	10,1	12,1	14,6
COP	W/W	3,7	3,91	3,93	3,7	
Certification EUROVENT			OUI	/	/	/

Froid saisonnier		IMS 2X52DRV2	IMS 3X78DRV2	IMS 4X105DR	IMS 5X120DRV2
Pdesignc	kW	5,3	7,9	10,6	12,3
SEER	W/W	6,1	6,1	6,2	6,1
Classe énergétique		A++	A++	A++	A++

Chauffage (moyenne)		IMS 2X52DRV2	IMS 3X78DRV2	IMS 4X105DR	IMS 5X120DRV2
Pdesignh	kW	4,8	5,6	9,0	9,5
SCOP	W/W	3,8	4	3,8	3,5
Classe énergétique		A+	A+	A	A

Raccordement électrique		IMS 2X52DRV2	IMS 3X78DRV2	IMS 4X105DR	IMS 5X120DRV2
Alimentation électrique	V/Ph/Hz	220-240/1/50			
Cable d'alimentation extérieure	mm ²	(2+T) x 2,5	(2+T) x 2,5	(2+T) x 4	(2+T) x 4
Protection électrique	A	16	20	25	25
Consommation maximum	W	3 050	4 100	4 600	4 700
Compresseur	Type / Marque	ROTARY / GMCC			

UNITES EXTERIEURES (2/2)

UNITES EXTERIEURES		IMS 2X52DRV2	IMS 3X78DRV2	IMS 4X105DR	IMS 5X120DRV2	
Ventilateur extérieur	Modèle	ZKFN-34-10-1-3	ZKFN-80-8-3	ZKFN120-8-2	VG74/1000	
	Puissance de sortie	W	47	88	150	150
	Vitesse	r/min	760/700/500	750/700/600	900/750/600	900/750/600
Débit d'air	m ³ /h	2 100	3 000	4 000	3 850	
Pression acoustique	db(A)	54	58	62	64	
Puissance sonore	db(A)	65	68	70	69	

Unités extérieures		IMS 2X52DRV2	IMS 3X78DRV2	IMS 4X105DR	IMS 5X120DRV2
Dimensions nettes (LxPxH) hors boîtier latéral de connexion	mm	805x330x554	890x342x673	946x410x810	946x410x810
Emballage (LxPxH)	mm	915x370x615	1030x438x750	1090x500x875	1090x500x885
Poid net / emballé	Kg	35/38	48/51,8	68,8/75,6	74,1/79,5

Fluide et raccordement frigorifique		IMS 2X52DRV2	IMS 3X78DRV2	IMS 4X105DR	IMS 5X120DRV2
Fluide		R32			
PRG		675			
Diamètre des liaisons liquide-gaz	pouce	2xΦ6,35 (1/4) 2xΦ9,52 (3/8)	3xΦ6,35 (1/4) 3xΦ9,52 (3/8)	4xΦ6,35 (1/4) 3xΦ9,52 (3/8) 1xΦ12,7 (1/2)	5xΦ6,35 (1/4) 4xΦ9,52 (3/8) 1xΦ12,7 (1/2)
Longueur de liaison maximum totale	m	40	60	80	80
Longueur de liaison maximum par circuit	m	25	30	35	35
Dénivelé maximum entre UI et UE	m	15	15	15	15
Dénivelé maximum entre les UI	m	10	10	10	10
Préchargement en gaz	kg	1,25	1,85	2,1	2,9
Longueur de précharge	m	15	22,5	30	37,5
Charge additionnelle	g/m	12	12	12	12
Pression	MPa	4,3/1,7	4,3/1,7	4,3/1,7	4,3/1,7

* Données techniques sur la base de la gamme ISST



UNITES INTERIEURES COMPATIBLES

MURAL ISST pour MULTI

2.5 KW
3.5 KW
5 KW
7 KW



MURAL ISST pour MULTI			ISST 092 2,5kW	ISST 122 3,5kW	ISST 182 5kW	ISST 242 7kW
Mode Froid	Puissance	kW	2,8	3,6	5,2	7
	Puissance nominale absorbée/Consommation	kW	0,73 (0,1 - 1,24)	1,21 (0,13 - 1,58)	1,55 (0,56 - 2)	2,6 (0,42 - 3,15)
Mode Chaud	Puissance	kW	2,9	3,9	5,5	7,3
	Puissance nominale absorbée/Consommation	kW	0,73 (0,12 - 1,2)	1,09 (0,1 - 1,68)	1,57 (0,8 - 2)	2,4 (0,3 - 2,75)

Unités intérieures		ISST 092DRIV2	ISST 122DRIV2	ISST 182DRIV2	ISST 242DRIV2
Débit d'air	m3/h	466 / 360 / 325	540 / 430 / 314	840 / 680 / 540	980 / 817 / 662
Vitesse	r/min	1030 / 900 / 750	1150/950/750	1130 / 900 / 800	1130 / 900 / 800
Niveau sonore	dB(A)	38 / 32 / 25 / 21	40 / 34 / 25 / 21	42 / 36 / 26 / 25	45 / 40 / 36 / 29
Cable d'interconnection UI UE		4 x 1,5	4 x 1,5	4 x 1,5	4 x 1,5
Liaison frigorifique	pouce	1/4 - 3/8	1/4 - 3/8	1/4 - 1/2	3/8 - 5/8
Dimensions nettes (LxPxH)	mm	805x194x285	805x194x285	957x213x302	1040x220x327
Poids net	Kg	7,6	7,6	10	12,3
Télécommande		Infrarouge, livré de série Option: Télécommande filaire, avec programmation hebdomadaire / interface N2			



En série



En option

UNITES INTERIEURES COMPATIBLES

MURAL ISSAG pour MULTI

1.8 KW
2.5 KW
3.5 KW
5 KW
7 KW



MURAL ISSAG pour MULTI			ISSAG 072 1,8kW	ISSAG 092 2,5kW	ISSAG 122 3,5kW	ISSAG 182 5kW	ISSAG 242 7kW
Mode Froid	Puissance	kW	1,8	2,6	3,5	5,3	7,0
	Puissance nominale absorbée/Consommation	kW	0,60	0,62 (0,08 - 1,1)	1 (0,13 - 1,65)	1,55 (0,56 - 2,05)	2,40 (0,42 - 3,2)
Mode Chaud	Puissance	kW	2,1	3,2	3,9	5,5	7,3
	Puissance nominale absorbée/Consommation	kW	0,59	0,65 (0,07 - 0,99)	0,97 (0,16 - 1,56)	1,75 (0,78 - 2,0)	2,13 (0,3 - 3,1)
Certification Eurovent			OUI	/	/	/	

Unités intérieures		ISSAG 072DRIV2	ISSAG 092DRI	ISSAG 122DRI	ISSAG 182DRI	ISSAG 242DRI
Débit d'air	m3/h	460/330/260	560	630	800/600/500	1090/770/610
Vitesse	r/min	1050/700	1050/450	1100/900/750	1150/1000/850	1150/1000/850
Niveau sonore	dB(A)	40/30/26/21	37/31/22/19	39/33/22/21	41/37/31/20	46/37/34/21
Cable d'interconnection UI UE		4 x 1,5	4 x 1,5	4 x 1,5	4 x 1,5	4 x 1,5
Liaison frigorifique	pouce	1/4 - 3/8	1/4 - 3/8	1/4 - 3/8	1/4 - 1/2	3/8 - 5/8
Dimensions nettes (LxPxH)	mm	726x210x291	835x208x295	835x208x295	969x320x241	1083x336x244
Poids net	Kg	8	8,7	8,7	11,2	13,6
Télécommande		Infrarouge, livré de série Option: Télécommande filaire, avec programmation hebdomadaire / interface N2				



En série



En option



UNITES INTERIEURES COMPATIBLES

CASSETTE pour MULTI

600x600: 1.8 KW - 2.5 KW
3.5 KW - 5 KW

840x840: 7 KW



CASSETTE pour MULTI		IAS 072 1.8kW	IAS 092 2.5kW	IAS 122 3.5kW	IAS 182 5kW	IAS 242 7kW	
Mode Froid	Puissance	kW	1,8	2,6	3,5	5,3	7,0
	Puissance nominale absorbée/Consommation	kW	0.63	0.81	1,01 (0,16 - 1,43)	1,63 (0,72 - 2,08)	2,32 (0,78 - 2,74)
Mode Chaud	Puissance	kW	2,1	2,9	3,8	5,5	7,6
	Puissance nominale absorbée/Consommation	kW	0.59	0.75	1,02 (0,12 - 1,37)	1,54 (0,7 - 1,93)	1,9 (0,61 - 2,7)
Certification EUROVENT			/	OUI	/	/	/

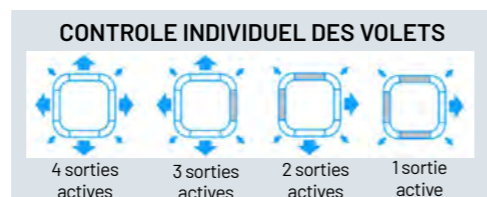
Unités intérieures	IAS 072DRIV2	IAS 092DRIV2	IAS 122DRIV2	IAS 182DRIV2	IAS 242DRIV2	
Débit d'air	m3/h	580/500/450	580/500/450	620/510/420	720/620/500	1300/1140/1000
Vitesse	r/min	600/520/460	600/520/460	700/580/500	752/664/576	
Niveau sonore	dB(A)	38/33/29	38/33/29	41/36/33/25	42/39/35/29	45/42/39/27
Cable d'interconnection UI UE		4 x 1,5	4 x 1,5	4 x 1,5	4 x 1,5	4 x 1,5
Liaison frigorifique	pouce	1/4 - 3/8	1/4 - 3/8	1/4 - 3/8	1/4 - 1/2	3/8 - 5/8
Dimensions nettes corps (LxPxH)	mm	570x570x260	570x570x260	570x570x260	570x570x260	830x830x205
Poids net corps	Kg	14,5	14,5	16,3	16,2	21,6
Dimensions nettes façade (LxPxH)	mm	647x647x50	647x647x50	647x647x50	647x647x50	950x950x55
Poids net façade	Kg	2,5	2,5	2,5	2,5	6
Télécommande		Télécommande Infrarouge et Télécommande filaire, avec programmation hebdomadaire / interface N2 livrées de série				



En série



En série



En option, sur le modèle 7KW

UNITES INTERIEURES COMPATIBLES

CONSOLE double-flux pour MULTI

2.5 KW
3.5 KW
5 KW



CONSOLE double-flux pour MULTI		IFSC 092 2.5kW	IFSC 122 3.5kW	IFSC 182 5kW	
Mode Froid	Puissance	kW	2.5	3.5	5.0
	Puissance nominale absorbée/Consommation	kW	2.45 (0.21~2.96)	3.52 (0.76~4.25)	4.98 (2.64~5.57)
Mode Chaud	Puissance	kW	2.2	3.4	5.0
	Puissance nominale absorbée/Consommation	kW	2.21 (0.41~2.33)	3.81 (0.45~4.69)	5.28 (2.20~6.30)

Unités intérieures	IFSC 092DRIV2	IFSC 122DRIV2	IFSC 182DRIV2	
Débit d'air	m3/h	510/410/300	650/580/490	780/690/600
Vitesse	r/min	992/884/776	992/884/776	1100/1000/900
Niveau sonore	dB(A)	38/35/29	37/34/27	41/38/32
Cable d'interconnection UI UE		4 x 1,5	4 x 1,5	4 x 1,5
Liaison frigorifique	pouce	1/4 - 3/8	1/4 - 3/8	1/4 - 1/2
Dimensions nettes (LxPxH)	mm	794x200x621	794x206x621	794x206x621
Poids net	Kg		14.9	14.9
Télécommande		Infrarouge, livrée de série Option: Télécommande filaire, avec programmation hebdomadaire / interface N42		



En série



En option



TABLEAUX DE COMBINAISON

Groupe 2 sorties

FROID												
Combinaison Unité Int		Capacité nominale (kW)		Capacité frigorifique (kW)			Puissance absorbée (kW)			SEER	Class. Energ.	
A	B	A	B	Nom.	Max	Min	Nom	Max				
7	-	2.0	-	1.4	2.0	2.9	0.4	0.6	0.7	-	-	
9	-	2.5	-	1.4	2.5	3.2	0.4	0.7	0.9	-	-	
12	-	3.5	-	1.4	3.5	3.9	0.4	1.1	1.3	-	-	
18	-	5.0	-	1.6	5.0	5.5	0.5	1.5	1.9	-	-	
7	7	2.1	2.1	2.1	4.2	5.6	0.5	1.2	2.0	6.1	A++	
7	9	2.1	2.6	2.1	4.7	5.8	0.5	1.5	2.0	6.1	A++	
7	12	1.9	3.3	2.1	5.2	6.4	0.5	1.6	2.0	6.1	A++	
9	9	2.7	2.7	2.1	5.3	6.4	0.5	1.6	2.0	6.1	A++	
9	12	2.3	3.0	2.1	5.3	6.4	0.5	1.6	2.0	6.1	A++	
12	12	2.7	2.7	2.1	5.3	6.4	0.5	1.6	2.0	6.1	A++	

Groupe 3 sorties

FROID												
Combinaison Unité Int		Capacité nominale (kW)			Capacité frigorifique (kW)			Puissance absorbée (kW)			SEER	Class. Energ.
A	B	C	A	B	C	Min.	Nom.	Max	Min	Nom	Max	
7	-	-	2.0	-	-	1.6	2.0	2.9	0.4	0.6	0.8	-
9	-	-	2.5	-	-	1.6	2.5	3.2	0.4	0.8	1.0	-
12	-	-	3.5	-	-	1.6	3.5	3.9	0.4	1.1	1.3	-
18	-	-	5.0	-	-	1.8	5.0	5.5	0.5	1.5	1.8	-
7	7	-	2.1	2.1	-	2.2	4.2	6.3	0.6	1.3	2.1	5.6
7	9	-	2.1	2.6	-	2.2	4.7	6.7	0.6	1.5	2.2	5.6
7	12	-	2.0	3.3	-	2.2	5.3	7.1	0.6	1.6	2.4	5.6
7	18	-	1.8	4.7	-	2.2	6.5	7.9	0.6	2.0	2.7	5.6
9	9	-	2.7	2.7	-	2.2	5.3	7.1	0.6	1.6	2.4	5.6
9	12	-	2.6	3.4	-	2.2	6.0	7.5	0.6	1.9	2.6	5.6
9	18	-	2.3	4.5	-	2.2	6.8	7.9	0.6	2.1	2.7	5.6
12	12	-	3.2	3.2	-	2.2	6.3	7.7	0.6	1.9	2.6	5.6
12	18	-	2.7	4.1	-	2.2	6.8	7.9	0.6	2.1	2.7	5.6
7	7	7	2.4	2.4	2.4	2.8	7.3	8.7	0.8	2.3	2.9	6.1
7	7	9	2.3	2.3	2.9	2.8	7.4	8.7	0.8	2.3	2.9	6.1
7	7	12	2.1	2.1	3.6	2.8	7.9	8.7	0.8	2.4	2.9	6.1
7	9	9	2.1	2.7	2.7	2.8	7.6	8.7	0.8	2.4	2.9	6.1
7	9	12	2.0	2.5	3.4	2.8	7.9	8.7	0.8	2.4	2.9	6.1
7	12	12	1.8	3.1	3.1	2.8	7.9	8.7	0.8	2.4	2.9	6.1
9	9	9	2.6	2.6	2.6	2.8	7.9	8.7	0.8	2.4	2.9	6.1
9	9	12	2.4	2.4	3.2	2.8	7.9	8.7	0.8	2.4	2.9	6.1
9	12	12	2.2	2.9	2.9	2.8	7.9	8.7	0.8	2.4	2.9	6.1
12	12	12	2.6	2.6	2.6	2.8	7.9	8.7	0.8	2.4	2.9	6.1

CHAUD												
Combinaison Unité Int		Capacité nominale (kW)		Capacité calorifique (kW)			Puissance absorbée (kW)			SCOP	Class. Energ.	
A	B	A	B	Min.	Nom.	Max	Min	Nom	Max			
7	-	2.0	-	1.4	2.0	2.9	0.4	0.6	0.7	-	-	
9	-	2.5	-	1.4	2.5	3.2	0.4	0.7	0.9	-	-	
12	-	3.5	-	1.4	3.5	3.9	0.4	1.1	1.3	-	-	
18	-	5.0	-	1.6	5.0	5.5	0.5	1.5	1.9	-	-	
7	7	2.1	2.1	2.1	4.2	5.6	0.5	1.2	2.0	4.0	A+	
7	9	2.1	2.6	2.1	4.7	5.8	0.5	1.5	2.0	4.0	A+	
7	12	1.9	3.3	2.1	5.2	6.4	0.5	1.6	2.0	4.0	A+	
9	9	2.7	2.7	2.1	5.3	6.4	0.5	1.6	2.0	4.0	A+	
9	12	2.3	3.0	2.1	5.3	6.4	0.5	1.6	2.0	4.0	A+	
12	12	2.7	2.7	2.1	5.3	6.4	0.5	1.6	2.0	4.0	A+	

CHAUD												
Combinaison Unité Int		Capacité nominale (kW)			Capacité calorifique (kW)			Puissance absorbée (kW)			SCOP	Class. Energ.
A	B	C	A	B	C	Min.	Nom.	Max	Min	Nom	Max	
7	-	-	2.5	-	-	1.6	2.5	2.9	0.4	0.7	0.8	-
9	-	-	3.0	-	-	1.6	3.0	3.2	0.4	0.8	1.0	-
12	-	-	3.8	-	-	1.6	3.8	3.9	0.4	1.0	1.2	-
18	-	-	5.2	-	-	1.9	5.2	7.2	0.5	1.4	1.6	-
7	7	-	2.5	2.5	-	2.3	5.0	6.6	0.6	1.3	1.9	3.8
7	9	-	2.5	3.2	-	2.3	5.6	7.0	0.6	1.5	2.0	3.8
7	12	-	2.2	3.8	-	2.3	6.0	7.4	0.6	1.6	2.2	3.8
7	18	-	2.0	5.0	-	2.3	7.0	8.2	0.6	1.9	2.4	3.8
9	9	-	3.0	3.0	-	2.3	6.0	7.4	0.6	1.6	2.2	3.8
9	12	-	2.7	3.6	-	2.3	6.3	7.8	0.6	1.7	2.3	3.8
9	18	-	2.3	4.7	-	2.3	7.0	8.2	0.6	1.9	2.4	3.8
12	12	-	3.3	3.3	-	2.3	6.5	8.0	0.6	1.8	2.4	3.8
12	18	-	2.8	4.2	-	2.3	7.0	8.2	0.6	1.9	2.4	3.8
7	7	7	2.3	2.3	2.3	2.9	6.8	9.8	0.7	1.8	2.7	4.0
7	7	9	2.1	2.1	2.7	2.9	7.0	9.8	0.7	1.9	2.7	4.0
7	7	12	2.1	2.1	3.6	2.9	7.9	9.8	0.7	2.1	2.7	4.0
7	9	9	2.2	2.8	2.8	2.9	7.9	9.8	0.7	2.1	2.7	4.0
7	9	12	2.1	2.6	3.5	2.9	8.2	9.8	0.7	2.2	2.7	4.0
7	12	12	1.9	3.2	3.2	2.9	8.3	9.8	0.7	2.2	2.7	4.0
9	9	9	2.7	2.7	2.7	2.9	8.2	9.8	0.7	2.2	2.7	4.0
9	9	12	2.5	2.5	3.3	2.9	8.3	9.8	0.7	2.2	2.7	4.0
9	12	12	2.3	3.0	3.0	2.9	8.3	9.8	0.7	2.2	2.7	4.0
12	12	12	2.8	2.8	2.8	2.9	8.3	9.8	0.7	2.2	2.7	4.0

Groupe 4 sorties

FROID															
Combinaison Unité Int				Capacité nominale (kW)				Capacité frigorifique (kW)			Puissance absorbée (kW)			SEER	Class. Energ.
A	B	C	D	A	B	C	D	Min.	Nom.	Max	Min	Nom	Max		
7	-	-	-	2.0	-	-	-	1.6	2.0	2.9	0.5	0.6	0.8	-	-
9	-	-	-	2.5	-	-	-	1.6	2.5	3.2	0.5	0.8	1.0	-	-
12	-	-	-	3.5	-	-	-	1.6	3.5	3.9	0.5	1.1	1.3	-	-
18	-	-	-	5.0	-	-	-	1.8	5.0	6.5	0.6	1.5	1.8	-	-
24	-	-	-	7.0	-	-	-	2.2	7.0	8.0	0.6	2.1	2.5	-	-
7	7	-	-	2.1	2.1	-	-	2.2	4.2	6.3	0.6	1.3	2.1	6.1	A++
7	9	-	-	2.1	2.6	-	-	2.2	4.7	6.5	0.6	1.4	2.3	6.1	A++
7	12	-	-	2.0	3.5	-	-	2.2	5.5	6.8	0.6	1.7	2.4	6.1	A++
7	18	-	-	2.0	5.0	-	-	2.2	7.0	8.4	0.6	2.1	2.9	6.1	A++
7	24	-	-	2.0	7.0	-	-	2.2	9.0	9.5	0.6	2.7	3.1	6.1	A++
9	9	-	-	2.7	2.7	-	-	2.2	5.3	6.8	0.6	1.6	2.4	6.1	A++
9	12	-	-	2.6	3.4	-	-	2.2	6.0	7.4	0.6	1.8	2.6	6.1	A++
9	18	-	-	2.5	5.0	-	-	2.2	7.5	9.5	0.6	2.3	2.9	6.1	A++
9	24	-	-	2.6	6.9	-	-	2.2	9.5	10.0	0.6	2.9	3.1	6.1	A++
12	12	-	-	3.5	3.5	-	-	2.2	7.0	7.9	0.6	2.1	2.8	6.1	A++
12	18	-	-	3.4	5.1	-	-	2.2	8.5	10.0	0.6	2.6	2.9	6.1	A++
12	24	-	-	3.3	6.7	-	-	2.2	10.0	10.5	0.6	3.1	3.2	6.1	A++
18	18	-	-	5.0	5.0	-	-	2.2	10.0	10.5	0.6	3.1	3.3	6.1	A++
7	7	7	-	2.0	2.0	2.0	-	2.8	6.0	7.4	0.8	1.8	2.9	6.3	A++
7	7	9	-	2.0	2.0	2.5	-	2.8	6.5	7.9	0.8	2.0	3.1	6.3	A++
7	7	12	-	2.0	2.0	3.5	-	2.8	7.5	8.9	0.8	2.3	3.3	6.3	A++
7	7	18	-	2.0	2.0	5.1	-	2.8	9.0	11.6	0.8	2.7	3.6	6.3	A++
7	7	24	-	1.8	1.8	6.3	-	2.8	10.0	11.6	0.8	3.1	3.6	6.3	A++
7	9	9	-	2.0	2.5	2.5	-	2.8	7.0	8.9	0.8	2.1	3.3	6.3	A++
7	9	12	-	2.0	2.6	3.4	-	2.8	8.0	10.0	0.8	2.4	3.4	6.3	A++
7	9	18	-	2.0	2.5	5.0	-	2.8	9.5	11.6	0.8	2.9	3.6	6.3	A++
7	9	24	-	1.8	2.3	6.0	-	2.8	10.0	11.6	0.8	3.1	3.6	6.3	A++
7	12	12	-	2.0	3.5	3.5	-	2.8	9.0	10.5	0.8	2.8	3.4	6.3	A++
7	12	18	-	1.9	3.2	4.9	-	2.8	10.0	11.6	0.8	3.1	3.6	6.3	A++
7	12	24	-	1.6	2.8	5.6	-	2.8	10.0	11.6	0.8	3.1	3.6	6.3	A++
7	18	18	-	1.6	4.2	4.2	-	2.8	10.0	11.6	0.8	3.1	3.6	6.3	A++
9	9	9	-	2.5	2.5	2.5	-	2.8	7.5	10.0	0.8	2.3	3.4	6.3	A++
9	9	12	-	2.6	2.6	3.4	-	2.8	8.5	10.5	0.8	2.6	3.4	6.3	A++
9	9	18	-	2.5	2.5	5.0	-	2.8	10.0	11.6	0.8	3.1	3.6	6.3	A++
9	9	24	-	2.1	2.1	5.7	-	2.8	10.0	11.6	0.8	3.1	3.6	6.3	A++
9	12	12	-	2.6	3.5	3.5	-	2.8	9.5	11.6	0.8	2.9	3.6	6.3	A++
9	12	18	-	2.3	3.1	4.6	-	2.8	10.0	11.6	0.8	3.1	3.6	6.3	A++
9	12	24	-	2.0	2.7	5.3	-	2.8	10.0	11.6	0.8	3.1	3.6		

TABLEAUX DE COMBINAISON

Groupe 5 sorties

FROID																	
Combinaison Unité Int					Capacité nominale (kW)					Capacité frigorifique (kW)			Puissance absorbée (kW)			SEER	Class. Energ.
A	B	C	D	E	A	B	C	D	E	Min.	Nom.	Max	Min	Nom	Max		
7	-	-	-	-	2.0	-	-	-	-	1.7	2.0	2.9	0.5	0.6	0.8	-	-
9	-	-	-	-	2.5	-	-	-	-	1.7	2.5	3.2	0.5	0.8	1.0	-	-
12	-	-	-	-	3.5	-	-	-	-	1.7	3.5	3.9	0.5	1.1	1.3	-	-
18	-	-	-	-	5.0	-	-	-	-	1.8	5.0	6.5	0.6	1.5	1.8	-	-
24	-	-	-	-	7.0	-	-	-	-	2.1	7.0	8.2	0.7	2.2	2.3	-	-
7	7	-	-	-	2.1	2.1	-	-	-	2.3	4.2	7.4	0.6	1.3	2.2	5.6	A+
7	9	-	-	-	2.1	2.6	-	-	-	2.3	4.7	7.6	0.6	1.5	2.4	5.6	A+
7	12	-	-	-	2.0	3.5	-	-	-	2.3	5.5	8.0	0.6	1.7	2.5	5.6	A+
7	18	-	-	-	2.0	5.0	-	-	-	2.3	7.0	9.8	0.6	2.2	2.7	5.6	A+
7	24	-	-	-	2.1	7.0	-	-	-	2.3	9.1	11.7	0.6	2.8	3.0	5.6	A+
9	9	-	-	-	2.7	2.7	-	-	-	2.3	5.3	8.0	0.6	1.6	2.5	5.6	A+
9	12	-	-	-	2.6	3.4	-	-	-	2.3	6.0	8.6	0.6	1.9	2.6	5.6	A+
9	18	-	-	-	2.5	5.0	-	-	-	2.3	7.5	11.1	0.6	2.3	2.8	5.6	A+
9	24	-	-	-	2.6	7.1	-	-	-	2.3	9.7	12.3	0.6	3.0	3.2	5.6	A+
12	12	-	-	-	3.5	3.5	-	-	-	2.3	7.0	9.2	0.6	2.2	2.7	5.6	A+
12	18	-	-	-	3.4	5.1	-	-	-	2.3	8.5	11.7	0.6	2.6	3.1	5.6	A+
12	24	-	-	-	3.3	6.7	-	-	-	2.3	10.0	12.3	0.6	3.1	3.4	5.6	A+
18	18	-	-	-	5.3	5.3	-	-	-	2.3	10.5	12.3	0.6	3.3	3.4	5.6	A+
7	7	7	-	-	2.0	2.0	2.0	-	-	2.9	6.0	7.4	0.8	1.8	3.0	5.8	A+
7	7	9	-	-	2.0	2.0	2.5	-	-	2.9	6.5	8.6	0.8	2.0	3.2	5.8	A+
7	7	12	-	-	2.0	2.0	3.5	-	-	2.9	7.5	9.2	0.8	2.3	3.4	5.8	A+
7	7	18	-	-	2.0	2.0	5.1	-	-	2.9	9.0	11.1	0.8	2.8	3.6	5.8	A+
7	7	24	-	-	2.0	2.0	6.9	-	-	2.9	11.0	12.9	0.8	3.4	3.8	5.8	A+
7	9	9	-	-	2.0	2.5	2.5	-	-	2.9	7.0	9.2	0.8	2.2	3.3	5.8	A+
7	9	12	-	-	2.0	2.6	3.4	-	-	2.9	8.0	10.5	0.8	2.5	3.5	5.8	A+
7	9	18	-	-	2.0	2.5	5.0	-	-	2.9	9.5	11.1	0.8	2.9	3.7	5.8	A+
7	9	24	-	-	2.0	2.6	6.9	-	-	2.9	11.5	12.9	0.8	3.6	3.9	5.8	A+
7	12	12	-	-	2.0	3.5	3.5	-	-	2.9	9.0	11.1	0.8	2.8	3.6	5.8	A+
7	12	18	-	-	2.0	3.4	5.1	-	-	2.9	10.5	12.3	0.8	3.3	3.8	5.8	A+
7	12	24	-	-	1.9	3.2	6.4	-	-	2.9	11.5	12.9	0.8	3.6	3.9	5.8	A+
7	18	18	-	-	1.9	4.8	4.8	-	-	2.9	11.5	12.9	0.8	3.6	3.9	5.8	A+
9	9	9	-	-	2.7	2.7	2.7	-	-	2.9	8.0	10.5	0.8	2.5	3.8	5.8	A+
9	9	12	-	-	2.7	2.7	3.6	-	-	2.9	9.0	12.9	0.8	2.8	3.6	5.8	A+
9	9	18	-	-	2.6	2.6	5.3	-	-	2.9	10.5	12.3	0.8	3.3	3.8	5.8	A+
9	9	24	-	-	2.5	2.5	6.6	-	-	2.9	11.5	12.9	0.8	3.6	3.9	5.8	A+
9	12	12	-	-	2.5	3.3	3.3	-	-	2.9	9.0	11.1	0.8	2.8	3.6	5.8	A+
9	12	18	-	-	2.5	3.4	5.1	-	-	2.9	11.0	11.7	0.8	3.4	3.8	5.8	A+
9	12	24	-	-	2.3	3.1	6.1	-	-	2.9	11.5	12.9	0.8	3.6	3.9	5.8	A+
9	18	18	-	-	2.4	4.8	4.8	-	-	2.9	12.0	12.9	0.8	3.7	3.9	5.8	A+
12	12	12	-	-	3.2	3.2	3.2	-	-	2.9	9.5	11.1	0.8	2.9	3.7	5.8	A+
12	12	18	-	-	3.3	3.3	4.9	-	-	2.9	11.5	12.9	0.8	3.6	3.9	5.8	A+
12	12	24	-	-	3.0	3.0	6.0	-	-	2.9	12.0	12.9	0.8	3.7	3.9	5.8	A+
12	18	18	-	-	3.0	4.5	4.5	-	-	2.9	12.0	12.9	0.8	3.7	3.9	5.8	A+

CHAUD																	
Combinaison Unité Int					Capacité nominale (kW)					Capacité calorifique (kW)			Puissance absorbée (kW)			SEER	Class. Energ.
A	B	C	D	E	A	B	C	D	E	Min.	Nom.	Max	Min	Nom	Max		
7	-	-	-	-	2.5	-	-	-	-	1.7	2.5	2.9	0.5	0.7	0.8	-	-
9	-	-	-	-	3.0	-	-	-	-	1.7	3.0	3.2	0.5	0.8	1.0	-	-
12	-	-	-	-	3.8	-	-	-	-	1.7	3.8	3.9	0.5	1.0	1.2	-	-
18	-	-	-	-	5.2	-	-	-	-	1.8	5.2	7.0	0.6	1.4	1.6	-	-
24	-	-	-	-	7.2	-	-	-	-	2.1	7.2	8.5	0.7	1.9	2.0	-	-
7	7	-	-	-	2.5	2.5	-	-	-	2.3	5.0	7.4	0.6	1.3	1.9	3.6	A
7	9	-	-	-	2.5	3.2	-	-	-	2.3	5.6	7.6	0.6	1.5	2.0	3.6	A
7	12	-	-	-	2.2	3.8	-	-	-	2.3	6.0	8.0	0.6	1.6	2.2	3.6	A
7	18	-	-	-	2.2	5.8	-	-	-	2.3	8.0	9.8	0.6	2.2	2.3	3.6	A
7	24	-	-	-	2.2	7.6	-	-	-	2.3	9.8	11.7	0.6	2.6	2.6	3.6	A
9	9	-	-	-	3.0	3.0	-	-	-	2.3	6.0	8.0	0.6	1.6	2.2	3.6	A
9	12	-	-	-	2.9	3.9	-	-	-	2.3	6.8	8.6	0.6	1.8	2.2	3.6	A
9	18	-	-	-	2.9	5.9	-	-	-	2.3	8.8	11.1	0.6	2.4	2.5	3.6	A
9	24	-	-	-	2.8	7.4	-	-	-	2.3	10.2	12.3	0.6	2.7	2.8	3.6	A
12	12	-	-	-	3.8	3.8	-	-	-	2.3	7.5	9.2	0.6	2.0	2.3	3.6	A
12	18	-	-	-	3.8	5.6	-	-	-	2.3	9.4	11.7	0.6	2.5	2.7	3.8	A
12	24	-	-	-	3.5	7.0	-	-	-	2.3	10.5	12.3	0.6	2.8	3.0	3.8	A
18	18	-	-	-	5.5	5.5	-	-	-	2.3	11.0	12.3	0.6	3.0	3.0	3.8	A
7	7	7	-	-	2.5	2.5	2.5	-	-	2.9	7.5	8.6	0.7	2.0	2.6	3.6	A
7	7	9	-	-	2.4	2.4	3.1	-	-	2.9	7.8	9.2	0.7	2.1	2.8	3.6	A
7	7	12	-	-	2.3	2.3	3.9	-	-	2.9	8.5	9.8	0.7	2.3	3.0	3.6	A
7	7	18	-	-	2.5	2.5	6.5	-	-	2.9	11.5	12.3	0.7	3.1	3.1	3.5	A
7	7	24	-	-	2.2	2.2	7.6	-	-	2.9	12.0	12.9	0.7	3.2	3.3	3.4	A
7	9	9	-	-	2.4	3.1	3.1	-	-	2.9	8.5	9.8	0.7	2.3	2.9	3.6	A
7	9	12	-	-	2.5	3.2	4.3	-	-	2.9	10.0	12.3	0.7	2.7	3.0	3.6	A
7	9	18	-	-	2.4	3.0	6.1	-	-	2.9	11.5	12.3	0.7	3.1	3.2	3.5	A
7	9	24	-	-	2.1	2.7	7.2	-	-	2.9	12.0	12.9	0.7	3.2	3.4	3.6	A
7	12	12	-	-	2.5	4.3	4.3	-	-	2.9	11.0	12.3	0.7	3.0	3.1	3.6	A
7	12	18	-	-	2.2	3.7	5.6	-	-	2.9	11.5	12.3	0.7	3.1	3.3	3.6	A
7	12	24	-	-	2.0	3.3	6.7	-	-	2.9	12.0	12.9	0.7	3.2	3.4	3.4	A
7	18	18	-	-	2.0	5.0	5.0	-	-	2.9	12.0	12.9	0.7	3.2	3.4	3.4	A
9	9	9	-	-	3.3	3.3	3.3	-	-	2.9	10.0	12.3	0.7	2.7	3.3	3.6	A
9	9	12	-	-	3.3	3.3	4.4	-	-	2.9	11.0	12.3	0.7	3.0	3.1	3.6	A
9	9	18	-	-	2.9	2.9	5.8	-	-	2.9	11.5	12.3	0.7	3.1	3.3	3.5	A
9	9	24	-	-	2.6	2.6	6.9	-	-	2.9	12.0	12.9	0.7	3.2	3.4	3.4	A
9	12	12	-	-	3.1	4.2	4.2	-	-	2.9	11.5	12.3	0.7	3.1	3.1	3.4	A
9	12	18	-	-	2.8	3.7	5.5	-	-	2.9	12.0	12.9	0.7	3.2	3.3	3.5	A
9	12	24	-	-	2.4	3.2	6.4	-	-	2.9	12.0	12.9	0.7	3.2	3.4	3.4	A
9	18	18	-	-	2.4	4.8	4.8	-	-	2.9	12.0	12.9	0.7	3.2	3.4	3.5	A
12	12	12	-	-	3.8	3.8	3.8	-	-	2.9	11.5	12.3	0.7	3.1	3.2	3.5	A
12	12	18	-	-	3.4	3.4	5.1	-	-	2.9	12.0	12.9	0.7	3.2	3.4	3.5	A
12	12	24	-	-	3.0	3.0	6.0	-	-	2.9	12.0	12.9	0.7	3.2	3.4	3.4	A
12	18	18	-	-	3.0	4.5	4.5	-	-	2.9	12.0	12.9	0.7	3.2	3.4	3.4	A

Groupe 5 sorties

FROID																	
Combinaison Unité Int					Capacité nominale (kW)					Capacité frigorifique (kW)			Puissance absorbée (kW)			SEER	Class. Energ.
A	B	C	D	E	A	B	C	D	E	Min.	Nom.	Max	Min	Nom	Max		
7	7	7	7	-	2.0	2.0	2.0	2.0	-	3.7	8.0	10.5	0.9	2.5	3.4	6.1	A++
7	7	7	9	-	2.0	2.0	2.0	2.6	-	3.7	8.5	11.1	0.9	2.6	3.6	6.1	A++
7	7	7	12	-	2.0	2.0	2.0	3.5	-	3.7	9.5						

POMPE A CHALEUR AIR/EAU



PAC BI-BLOC Air/Eau



IHPS06B - IHPS08B
 IHPS10B - IHPS12B
 IHPS14B - IHPS16B

IHPIS100
 IHPIS160



- Economie d'énergie jusqu'à A+++
- Radiateur à eau, eau chaude sanitaire, plancher chauffant, climatisation
Compatible 2 zones plancher et radiateurs
- Système adapté aux très basses températures: chauffage jusqu'à -25 °C extérieur
- Programmable
- Technologie Inverter
- Option Wifi: pilotage à distance avec smartphone ou tablette

LES + ICESTREAM

- Excellente performance thermique
- Compatible avec de nombreuses installations de chauffage

PAC BI-BLOC Air/Eau

UNITE EXTERIEURE	IHPS06B	IHPS08B	IHPS10B	IHPS12B	IHPS14B	IHPS16B
UNITE INTERIEURE	IHPIS6	IHPIS100 (R)		IHPIS160 (R)		

Mode Froid								
Air 35°C Eau 23/18°C	Puissance frigorifique	kW	6,55	8,4	10,0	12,0	13,5	14,9
	Puissance absorbée	kW		1,66	2,08	3,0	3,75	4,38
	EER		4,9	5,05	4,8	4,0	3,6	3,4
Air 35°C Eau 12/7°C	Puissance frigorifique	kW	7	7,4	8,2	11,6	12,7	14,0
	Puissance absorbée	kW		2,19	2,48	4,22	4,98	5,71
	EER		3	3,38	3,3	2,75	2,55	2,45
Certification EUROVENT			OUI	OUI	OUI	OUI	OUI	OUI

Mode Chaud								
Air +7°C Eau 30/35°C	Puissance calorifique	kW	6,2	8,3	10,0	12,1	14,5	16,0
	Puissance absorbée	kW		1,6	2,0	2,44	3,09	3,56
	COP	W/W	5	5,2	5,0	4,95	4,7	4,5
Air +7°C Eau 40/45°C	Puissance calorifique	kW		8,2	10,0	12,3	14,2	16,0
	Puissance absorbée	kW		2,08	2,63	3,24	3,89	4,44
	COP	W/W		3,95	3,8	3,8	3,65	3,6
Air +7°C Eau 47/55°C	Puissance calorifique	kW	6	7,5	9,5	12,0	13,8	16
	Puissance absorbée	kW		2,36	3,06	3,87	4,6	5,52
	COP	W/W	3	3,18	3,1	3,1	3,0	2,9
Air -7°C Eau 47/55°C	Puissance calorifique	kW	5,15	6,15	7,05	10,6	11,3	12,6
	Puissance absorbée	kW	2,58	3	3,53	5,25	5,46	6,25
	COP	W/W	2	2,05	1,97	2,02	2,01	2

Performance								
Label énergétique	Sortie d'eau à 35°C		A+++	A+++	A+++	A+++	A+++	A+++
	Sortie d'eau à 55°C		A++	A++	A++	A++	A++	A++

Fonctionnement / T° ext							
Température de sortie d'eau	Froid	°C			+5 / +25		
	Chaud	°C			+25 / +65		
	Eau chaude sanitaire	°C			+30 / +60		

Efficacité saisonnière							
Avec sortie d'eau à 35°C	ηs	195%	205%	204%	189%	185%	181%
Avec sortie d'eau à 55°C	ηs	137%	131%	136%	135%	135%	133%

Fonctionnement / T° ext							
Température d'air extérieur	Mode Chaud	°C			-25 / +35		
	Mode Froid	°C			-5 / +43		
	Eau chaude sanitaire	°C			-25 / +43		

UNITE EXTERIEURE	IHPS06B	IHPS08B	IHPS10B	IHPS12B	IHPS14B	IHPS16B
UNITE INTERIEURE	IHPIS6	IHPIS100 (R)		IHPIS160 (R)		

Unités intérieures							
Pression acoustique	db(A)		42	42	42	42	42
Dimensions nettes (LxPxH)	mm	420x270x790	420x270x790	420x270x790	420x270x790	420x270x790	420x270x790
Poids net	Kg	37	37	37	39	39	39
Pompe à eau, Dénivelé maxi	m	9	9	9	9	9	9

Unités extérieures							
Pression acoustique	db(A)		59	60	64	65	68
Dimensions nettes (LxPxH)	mm	1008x426x712	1118x523x865				
Poids net	Kg	58	77	77	96	96	96

Fluide, raccordement frigorifique et hydraulique

Fluide		R32					
PRG		675					
Quantité préchargée / 15 m	Kg	1,5	1,65	1,65	1,84	1,84	1,84
Diamètre	Ø mm	1/4 - 5/8	3/8 - 5/8	3/8 - 5/8	3/8 - 5/8	3/8 - 5/8	3/8 - 5/8
Longueur minimum/maximum	m	3 / 30	3 / 30	3 / 30	3 / 30	3 / 30	3 / 30
Dénivelé maximum	m	20	20	20	20	20	20
Charge additionnelle	gr / m	20	38	38	38	38	38
Raccordement au réseau d'eau	pouce	1"	1"	1"	1"	1"	1"

Raccordement électrique

Alimentation électrique		MONO, 220-240V, 50Hz						
Protection électrique et câble d'alimentation	interne	mm2, A	3G4 16A	3G4 16A	3G4 16A	3G4 25A	3G4 30A	3G4 30A
	externe	mm2, A	3G2,5 18A	3G4 20A	3G4 20A	3G4 20A	3G6 30A	3G6 30A
Cable d'interconnexion, 3m (fourni)	Ø mm	3G2,5 blindé	3G2,5 blindé	3G2,5 blindé	3G2,5 blindé	3G2,5 blindé	3G2,5 blindé	
Résistance électrique appoint intégré	W	3 000	3 000	3 000	3 000	3 000	3 000	



PAC MONO-BLOC Air/Eau



IHPM08R - IHPM10R
IHPM12R - IHPM14R
IHPM16R

- Economie d'énergie jusqu'à A+++
- Radiateur à eau, eau chaude sanitaire, plancher chauffant, climatisation
Compatible 2 zones plancher et radiateurs
- Système adapté aux très basses températures: chauffage jusqu'à -25 °C extérieur
- Programmable
- Silencieux, pour confort nocturne
- Technologie Inverter
- Résistance électrique
- Option Wifi: pilotage à distance avec smartphone ou tablette



LES + ICESTREAM

- Facilité d'installation
- Solution tout en un

PAC MONO-BLOC Air/Eau			IHPM08R	IHPM10R	IHPM12R	IHPM14R	IHPM16R	
Mode Froid								
Air 35°C Eau 23/18°C	Puissance frigorifique	kW	6,45	8,0	12,2	14,0	15,5	
	Puissance absorbée	kW	1,39	1,92	2,55	3,10	3,64	
	EER		4,65	4,16	4,78	4,52	4,26	
Air 35°C Eau 12/7°C	Puissance frigorifique	kW	6,30	7,95	10,90	12,90	13,80	
	Puissance absorbée	kW	2,27	3,15	3,74	4,64	5,21	
	EER		2,77	2,53	2,92	2,78	2,65	
Certification EUROVENT			OUI	OUI	OUI	OUI	OUI	
Mode Chaud								
Air +7°C Eau 30/35°C	Puissance calorifique	kW	6,65	8,60	12,3	14,10	16,30	
	Puissance absorbée	kW	1,35	1,87	2,56	3,07	3,66	
	COP	W/W	4,94	4,60	4,81	4,60	4,45	
Air +7°C Eau 40/45°C	Puissance calorifique	kW	6,70	8,60	12,40	14,10	16,20	
	Puissance absorbée	kW	1,88	2,50	3,52	4,06	4,72	
	COP	W/W	3,57	3,44	3,53	3,47	3,43	
Air +7°C Eau 47/55°C	Puissance calorifique	kW	6,80	8,60	11,90	14,20	16,10	
	Puissance absorbée	kW	2,42	3,13	4,28	5,17	5,91	
	COP	W/W	2,81	2,75	2,78	2,75	2,73	
Air -7°C Eau 47/55°C	Puissance calorifique	kW	6,15	7,05	10,6	11,3	12,6	
	Puissance absorbée	kW	3	3,53	5,25	5,46	6,29	
	COP	W/W	2,05	1,97	2,02	2,01	2	
Performance								
Label énergétique	Sortie d'eau à 35°C		A+++	A+++	A++	A++	A++	
	Sortie d'eau à 55°C		A++	A++	A++	A++	A++	
Fonctionnement / T° ext								
Température d'air extérieur	Froid	°C	-5 / +43			-5 / +46		
	Chaud	°C	-25 / +35			-25 / +35		
	Eau chaude sanitaire	°C	-25 / +43			-25 / +43		
Température de sortie d'eau	Froid	°C					+5 / +25	
	Chaud	°C					+25 / +60	
	Eau chaude sanitaire	°C					+40 / +60	
Efficacité saisonnière								
Avec sortie d'eau à 35°C			ηs	205%	204%	189%	185%	181%
Avec sortie d'eau à 55°C			ηs	131%	136%	135%	135%	133%
Mono bloc								
Pression acoustique			dB(A)	64	67	67	70	71
Puissance acoustique			dB(A)	63	67	68	71	71
Dimensions nettes (LxHxP)			mm	1210x945x402			1404x1414x405	
Poids net			Kg	92	92	158	158	158
Alimentation électrique			V/Ph/Hz	MONO 220-240/1/50				
Protection électrique et alimentation			mm2, A	3G8 32A	3G8 32A	3G10 43A	3G10 43A	3G10 43A
Résistance électrique appoint intégré			W	3 000	3 000	3 000	3 000	3 000
Fluide, raccordement hydraulique								
Fluide						R32		
Quantité contenue dans le groupe			Kg	1,4			1,75	
Raccordement au réseau d'eau			pouce	1"	1"	1"	1"	1"

UNITES EXTERIEURES

MINI VRF

- De 8 kW à 45 kW
- Très compacte
- Dégivrage intelligent
- Technologie avancée de réduction de bruit



VRF 6

- De 25,2 kW à 270 kW
- Possibilité d'installer jusqu'à 1000 mètres de tuyau
- Différence de hauteur entre l'unité extérieure et les unités intérieures: jusqu'à 110m



VRF: UNITES INTERIEURES COMPATIBLES



Cassette 1 sortie
1,8 - 7,1 kw



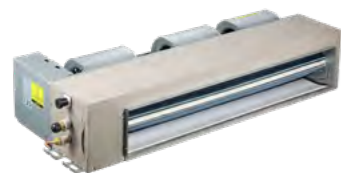
Cassette 2 sorties
2,2 - 7,1 kw



Cassette 4 sorties
2,8 - 14 kw



Cassette compacte 4 sorties
2,2 - 4,5 kw



Gainable
à faible pression statique
1,8 - 7,1 kw



Gainable à pression statique moyenne
2,2 - 14 kw



Gainable
à pression statique élevée
7,1 - 56 kw



Gainable
avec unité de traitement d'air frais
12,5 - 28 kw



Plafonnier et sol
3,6 - 16 kw



Split mural
2,2 - 9 kw



Console
2,2 - 4,5 kw



Unité au sol
2,2 - 8 kw

ACCESSOIRES, REGULATION, BALLONS



ACCESSOIRES

Grand choix d'accessoires.
Nous consulter

TUYAUX DE CUIVRE



Rouleau de 20m, Isolant 9mm.
Dimensions: 1/4 - 3/8, 1/4 - 1/2, 3/8 - 5/8, 1/4 - 5/8

SUPPORTS



Supports sol caoutchouc
45 à 100cm

Amortisseurs
de vibration

Supports muraux.
Charge de 80 à 140kg

POMPES DE RELEVAGE



Delta Pack

Mini Aqua

SI 82

BAC DE CONDENSATS



Dimensions au choix



NOMBREUX AUTRES REFERENCES EN STOCK

TUYAUX CONDENSATS



Tube spirale

Tuyau cristal

GOULOTTES ET ACCESSOIRES



Goulottes 80 à 110mm



Col de cygne
PVC

Col de cygne
ALU



Té
de dérivation

Angle extérieur
réglable



Passage
de mur courbe

Rosette



Couvre-joint
réducteur

Kit flexible

REGULATION: Résidentiel et petit tertiaire

TÉLÉCOMMANDE INFRAROUGE : RG10A1

En série sur toute la gamme, sauf Armoires.

- Programmeur TIMER journalier 24H
- Fonctions FOLLOW ME, SILENCE
- ECO, SWING, LED
- TURBO, CLEAN



CLÉ WIFI : EU-ROK105

Compatible avec les gammes Muraux
et Consoles double-flux.

- Application pour Smartphone et tablette:
« Net Home Plus », AMAZON Alexa et
Google Assistant.



INTERFACE WIFI : WF-60A1-C

Compatible avec les gammes Gainables,
Consoles-plafonniers et Cassettes.
Non compatible avec Armoires.

- Application pour Smartphone et tablette:
« Net Home Plus », AMAZON Alexa et Google Assistant.
- Livrée avec clé WIFI.



REGULATION: VRV

TÉLÉCOMMANDE CENTRALISÉE : WDC 86E / WDC 120G

- Minuterie 24h
- Ecran tactile
- Affichage codes erreurs
- Récepteur infrarouge intégré



WDC 86E

- Pour modèle 120G uniquement:
• Programmeur hebdomadaire
- Verrouillage du clavier
- 2 niveaux d'autorisation

16 unités intérieures



WDC 120G

INTERFACE WEB : CE-CCM15

- Programmation 64 unités intérieures ou 10 interfaces CE-CCM15.
- Programmation hebdomadaire et gestion par groupe.
- Consultation et Verrouillage (paramètres fonctionnement et clavier).
- Historique fonctionnement et codes défauts.
- Affichage codes erreurs.
- Contrôle web sur Application « M-Control App ».
- Paramétrage Français, Anglais et Espagnol
- Deux niveaux de contrôle :
Administrateurs et utilisateurs.



TÉLÉCOMMANDE FILAIRE : KJR-120X2

En série sur les gammes Gainables,
Cassettes, Consoles-plafonniers.

- Programmation hebdomadaire.
- Affichage codes erreurs.
- Fonction FOLLOW ME.
- Réglage pression statique gainable



BOITIER MULTIFONCTION : MMB-MSAG

Compatible avec les gammes Muraux et Consoles double-flux.

Deux modèles : Modèle Tailles 07, 09, 12, 18 et Modèle Taille 24.

- Permet le raccordement au Systèmes d'intégration BMS.
- Entrée Contact On/Off (contact feuillure, détecteur proximité,
contrôle d'accès)
- Permet de raccorder une Télécommande Filaire ou de procéder à un
raccordement sur Télécommande Centralisée (pas les deux en même
temps)
- Report Alarme.



TÉLÉCOMMANDE CENTRALISÉE : CCM30

- Programmation 64 unités intérieures
ou 8 unités extérieures.
- Consultation et Verrouillage
(paramètres fonctionnement et clavier).
- Affichage codes erreurs.
- Fonction Arrêt d'urgence.



TÉLÉCOMMANDE CENTRALISÉE TACTILE : CCM 180/270

- Programmation hebdomadaire et gestion annuelle.
- Consultation et Verrouillage (paramètres fonctionnement et clavier).
- Historique fonctionnement et codes défauts.
- Affichage codes erreurs.
- Deux niveaux de contrôle : Administrateurs et utilisateurs.
- Paramétrage Multilingue.

64 unités intérieures/
8 unités extérieures.



CCM 180A

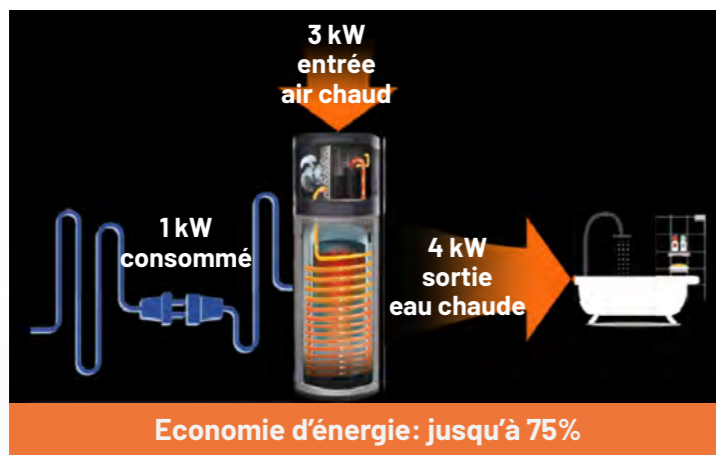
384 unités intérieures/
192 unités extérieures.



CCM 270B

BALLON THERMODYNAMIQUE

Utilise les calories de l'air ambiant ou extérieur pour chauffer l'eau grâce à la PAC intégrée



IGH 190
IGH 300

80, 100, 120, 150 L disponibles dans un autre modèle



- Economie d'énergie: A+ COP: 4.20
- Idéal en remplacement d'un ballon électrique
- 2 capacités: 180L, 280L
80, 100, 120, 150L disponibles dans un autre modèle
- Programmable
- Installation facile, en intérieur ou extérieur
- Option Wifi: pilotage à distance avec smartphone ou tablette



LES+ ICESTREAM

- Excellente performance thermique
- Cuve émaillée haute résistance à la chaleur et la pression
- Technologie EISEMAN Email renforcé Blue Diamond 2mm
- Compatible avec panneaux solaires

BALLON THERMODYNAMIQUE		IGH190	IGH300
Performances			
Capacité de stockage	L	190	300
Capacité de chauffage (1)	W	1 800	3 200
Température d'air extérieur	Avec PAC uniquement	°C	-7 / +43
	Avec Appoint électrique intégré		-20 / +43
Pression sonore à 1m	dB(A)	43	45
Puissance acoustique	dB(A)	58	58
Normes (EN 16147)			
COP eau chaude sanitaire A15/W10-55 (1)		4.3	3.4
Temps de chauffe A15/W10-55 (1)	h:min	4h53	4h12
Consommation annuelle A15/W10-55 (1)	kWh/an	1208,17	1338
Label énergétique		A+	A
Volume d'eau maximum utilisable à 40°C(V40)	L	230	349
Consommation d'énergie, en veille	W	0.03	0.03
(1) Chauffage de l'eau sanitaire jusqu'à 55°C avec température de l'air d'entrée à 15°C et température de l'eau d'entrée à 10°C			
Cuve			
Matériau		Acier émaillé	Acier émaillé
Anode de protection anticorrosion		Magnésium	Magnésium
Température de sortie d'eau	avec pompe à chaleur uniquement	°C	60
	avec chauffe-eau électrique	°C	70
Pression maximale de service	bar	10	12
Gaz réfrigérant			
Type / Quantité	kg	R134a / 1	R134a / 1.2
GWP		1 430	1 430
Données aérodynamiques			
Débit d'air	m3/h	270 / 230 / 182	414 / 355 / 312
Diamètre des conduits d'air (aspiration/évacuation)	mm	160	190
Longueur maximum des conduits d'air (aspiration+évacuation)	m	5	10
Données hydrauliques			
Diamètre raccordement arrivée d'eau (eau froide)	mm	20	20
Diamètre raccordement sortie d'eau (eau chaude)	mm	20	20
Diamètre raccordement évacuation des condensats	mm	20	20
Diamètre raccordement vidange	mm	20	20
Données électriques			
Puissance appoint électrique intégré	kW	0,75	1,59
Alimentation électrique	V/Ph/Hz	230/1/50	230/1/50
Câblage alimentation	mm2	3x4	3x4
Protection électrique (disjoncteur)	A	16	20
Consommation maximum (pompe à chaleur +chauffe-eau électrique)	kW	3,9	4,65
Indice de protection	IP	IP21	IP21
Dimensions			
Chauffe-eau	mm	Φ560×1796	Φ650×1920
Colis	mm	L695×P685×H1841	L750×P780×H2150
Poids			
Cuve vide	kg	107	146
Cuve pleine (cuve + eau)	kg	297	446

**ICE
STREAM**



175, allée de l'Écopark - 59118 Wambrechies - France



(+33) 03 20 02 52 58



contact@nortradeinternational.fr



Icestream Nortrade



Retrouvez-nous sur:
www.icestream.fr