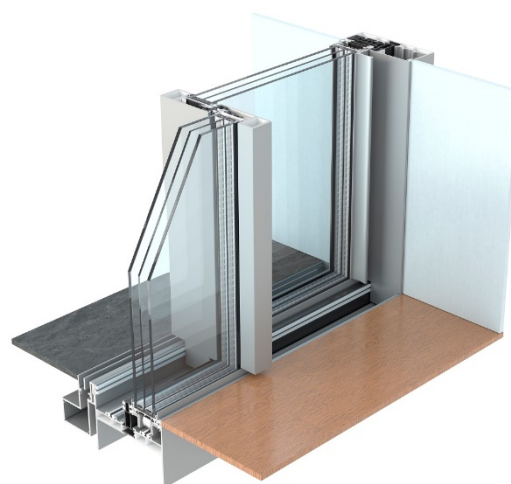


COULISSANT RPT DE LA GAMME ARTLINE XL



By  Hydro



A/ DESCRIPTIF TYPE APS

1. SYSTÈME

La menuiserie sera composée de porte fenêtre coulissante à ... vantaux (de 2 à 6 vantaux au choix) en profilé aluminium à rupture de pont thermique de la gamme ARTLINE XL de chez Technal ou de qualité et de technicité strictement équivalente.

2. TRAITEMENT DE SURFACE

Traitement de surface par laquage teinte RAL (ou autre) de type **ou** Traitement de surface par anodisation de type...

3. REMPLISSAGE

Remplissage de type double vitrage certifié CEKAL de chez ... de composition.... avec isolateur de type....
Transmission lumineuse TL (EN410) : ... **et / ou** de la fenêtre TLw
Facteur solaire Sg (EN410) : ... **et / ou** de la fenêtre Sw....

4. PERFORMANCES

/ Thermique : La menuiserie justifiera d'un U_w maximum de $W/m^2.K$, obtenu en utilisant un double vitrage proposant un U_g de $W/m^2.K$ et un intercalaire proposant Ψ de $W/m^2.K$.

Pour une ou plusieurs applications représentatives du projet (choix et quantité à définir par la maîtrise d'œuvre) un calcul thermique validé par le CSTB sera à fournir par l'entreprise adjudicataire du présent lot.

/ **Acoustique** : L'ensemble menuisé justifiera selon EN ISO 10140 & EN ISO 717 & EN fenêtre 14351-1 d'un affaiblissement acoustique de ...

/ **AEV** : L'ensemble menuisé, par sa situation géographique, justifiera d'un classement Air Eau Vent de type : A...E...V...

B/ DESCRIPTIF TYPE PRO

La menuiserie sera composée de porte fenêtre coulissante à ... vantaux (de 2 à 6 vantaux au choix) en profilé aluminium à rupture de pont thermique de la série ARTLINE de chez Technal ou de qualité et de technicité strictement équivalente.

Le fabricant du système constructif qui fournira l'entreprise adjudicataire du présent lot devra être en mesure de fournir le certificat de qualité Iso 14001.

1. PROFILÉS

Les profilés utiliseront un alliage d'aluminium de qualité bâtiment CIRCAL 75R bas carbone justifiant d'un minimum de 75% d'aluminium recyclé et justifiant de 2.3 kg de CO2e / kg d'aluminium produit.

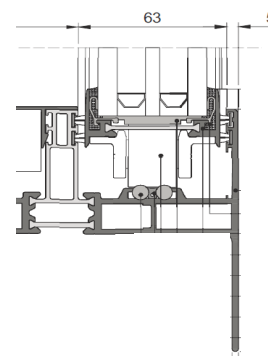
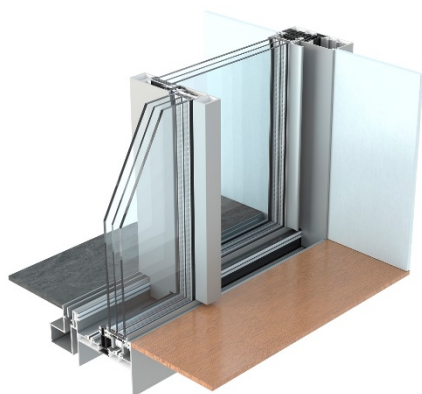
Ces profilés seront conformes à la norme NF EN 14024 et bénéficieront de la certification « NF 252 – Profilés Aluminium RPT ».

La rupture thermique sera assurée par des barrettes isolantes serties. Elles seront à base de polyamide PA6.6 chargées à 25% de fibre de verre.

Les montants intermédiaires présenteront une face vue de 26 et 38mm (selon dimensionnement statique).

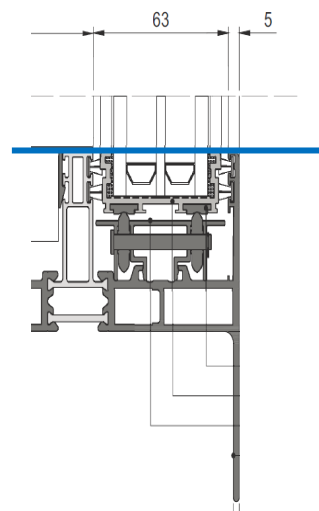
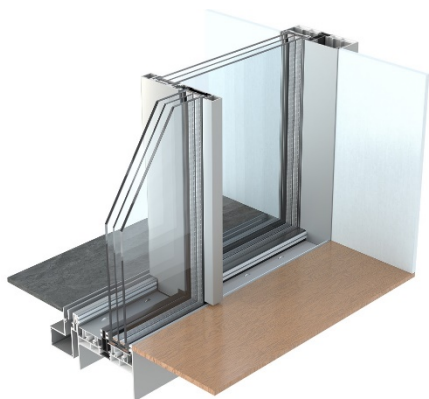
/ Variante 1 : version standard

En traverse basse de l'ouvrant sera mis en œuvre des chariots de roulement disposant de 4 roulettes (pour des poids jusqu'à 500kg) ou 8 roulettes (pour des poids jusqu'à 1200kg).



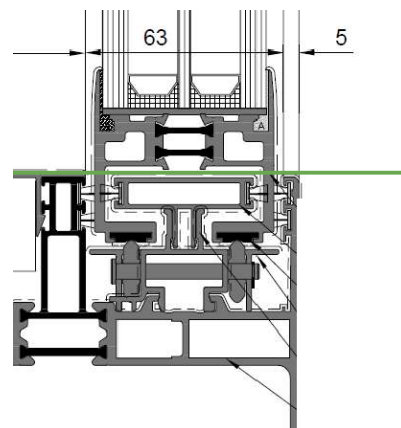
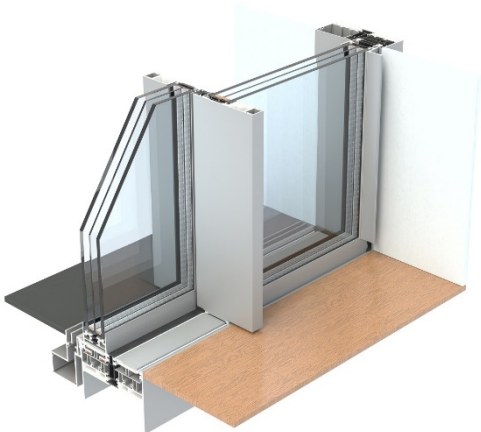
/ Variante 2 : version chariot dans le dormant

Il sera mis en œuvre dans le rail bas du dormant un système de roulement intégré (cassette) permettant la mobilité des ouvrants. Cette cassette sera encastrée et permettra la dissimulation de la traverse basse de l'ouvrant.



/ Variante 3 : version seuil affleurant

Il sera mis en œuvre dans la traverse basse du dormant un système de roulement intégré permettant la mobilité des ouvrants. Ce système encastré dans le rail bas sera recouvert d'un profilé capot de finition pour permettre l'affleurement du seuil.



2. TRAITEMENT DE SURFACE :

Les profilés du système constructif employés seront de qualité marine.

Le fabricant du système constructif sera certifié Qualicoat seaside pour garantir une très haute qualité de traitement

LAQUAGE

Les profils seront laqués teinte RAL ou autres selon le choix de l'architecte de type....

Le laquage sera réalisé dans un atelier industriel bénéficiant du label QUALICOAT, avec une poudre polyester polymérisée par un passage au four d'épaisseur de 60 à 80 microns.

ou ANODISATION

Les profilés recevront une couche d'anodisation de classe 20 (20 microns).

La coloration sera réalisée suivant le procédé électrolytique (pigments métallique) de type.... Ce traitement de surface justifiera du label Qualanod.

3. MOTORISATION :

Il sera mis en œuvre sur le vantail ouvrant une motorisation adaptée au poids et dimensions des vantaux.

4. REMPLISSAGE

Le remplissage sera de type double vitrage certifié CEKAL de chez ... de composition.... avec isolateur de type....

Transmission lumineuse TL (EN410) : ... **et / ou** de la fenêtre TLw

Facteur solaire Sg (EN410) : ...**et / ou** de la fenêtre Sw....

5. PERFORMANCES

/ Thermique : La menuiserie justifiera d'un U_w maximum de $W/m^2.K$.

Pour une ou plusieurs applications représentatives du projet (choix et quantité à définir par la maîtrise d'œuvre) un calcul thermique validé par le CSTB sera à fournir par l'entreprise adjudicataire du présent lot.

/ Acoustique : L'ensemble menuisé justifiera selon EN ISO 10140 & EN ISO 717 & EN fenêtre 14351-1 d'un affaiblissement acoustique de ...

/ AEV : L'ensemble menuisé, par sa situation géographique, justifiera d'un classement Air Eau Vent de type : A...E...V...

Pour toutes informations complémentaires vous pouvez consulter notre site internet www.technal.com/

Vous pouvez également contacter votre responsable prescription régionale :

UNE DEMANDE URGENTE ? UN PROJET ? CONTACTEZ-NOUS !



The graphic features a white map of France with several blue diamond markers. Lines connect these markers to individual contact cards for various regions. The regions and their respective contacts are as follows:

- ÎLE DE FRANCE**
Patrick QUEMAR
patrick.quemar@hydro.com
06 16 47 12 98
- ÎLE DE FRANCE**
Stéphane SARRUE
stephane.sarrue@hydro.com
06 24 49 23 47
- HAUTS DE FRANCE & CHAMPAGNE-ARDENNE**
Etienne BRIANT
etienne.briant@hydro.com
06 14 69 19 55
- NORMANDIE & ÎLE DE FRANCE**
Emilie BAYLE
emilie.bayle@hydro.com
06 26 85 61 95
- GRAND EST & FRANCHE COMTÉ**
Philippe STOLL
philippe.stoll@hydro.com
06 09 33 70 92
- BRETAGNE - PAYS DE LA LOIRE & CENTRE**
Pascal BOUCHER
pascal.boucher@hydro.com
06 10 82 58 34
- AUVERGNE - RHÔNES ALPES & BOURGOGNE**
Jean-Jacques RAYMOND
jean-jacques.raymond@hydro.com
06 11 98 23 07
- NOUVELLE-AQUITAINE**
Joël BIU
joel.biu@hydro.com
06 46 27 19 85
- PACA**
Lionel BENITAH
lionel.benitah@hydro.com
06 20 09 06 58
- OCCITANIE**
Armando RODRIGUEZ
armando.rodriguez@hydro.com
06 19 81 63 64



TECHNAL

By Hydro