



Triflex
Systèmes d'étanchéité liquide



OWENS CORNING **FOAMGLAS**[®]



**SIMPLIFIER L'ACCES
ET L'ENTRETIEN DE VOS
TERRASSES ACCESSIBLES**

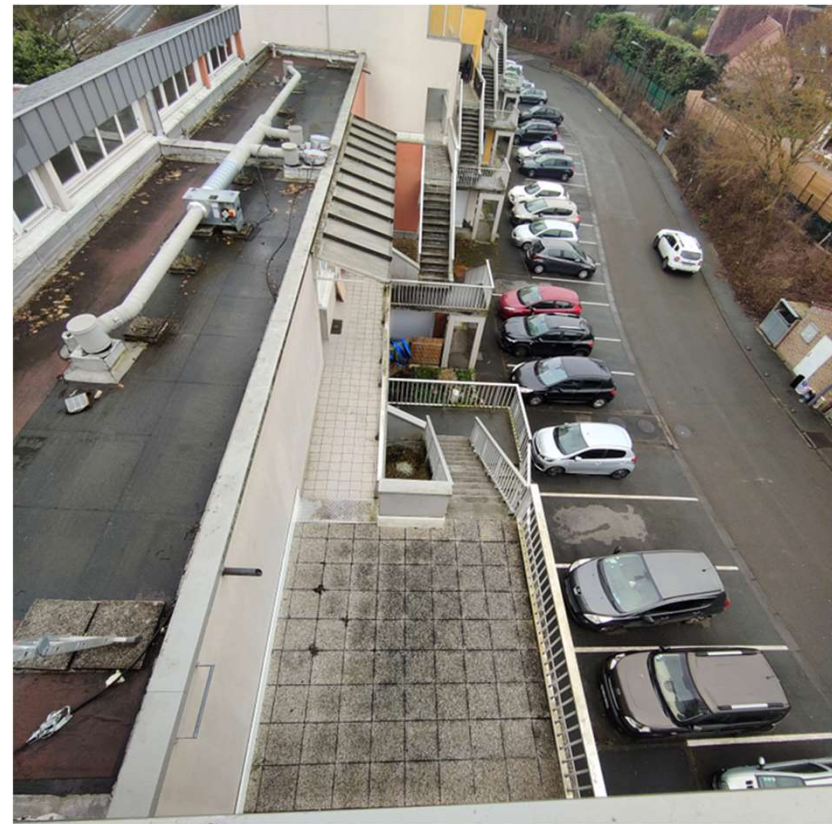
Sommaire

- Constat et problématique
- La solution proposée
- Les étapes de la pose du complexe

CONSTAT ET PROBLEMATIQUE

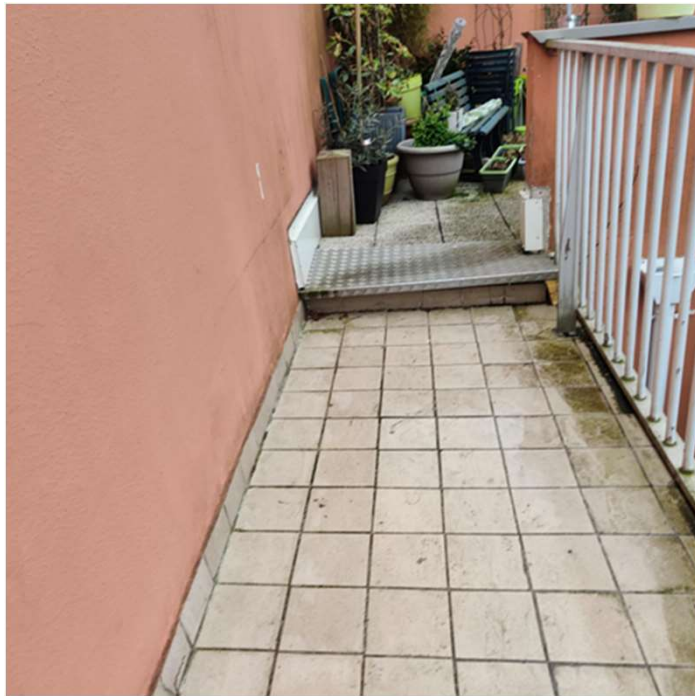
CONSTAT

- Infiltrations : particulièrement sous les jonctions des terrasses accessibles et les coursives / escaliers
- Problème de responsabilité pour connaître l'origine du problème : bitume, résine, jonction bitume / résine ou les 3 origines en même temps



PROBLEMATIQUE

- Problèmes de salissure
- Dégradations des façades
- Phénomènes de pont thermique
- Odeurs nauséabondes dues à la stagnation des eaux de pluie sous les dalles
- Rétention des eaux
- Prolifération des moustiques l'été

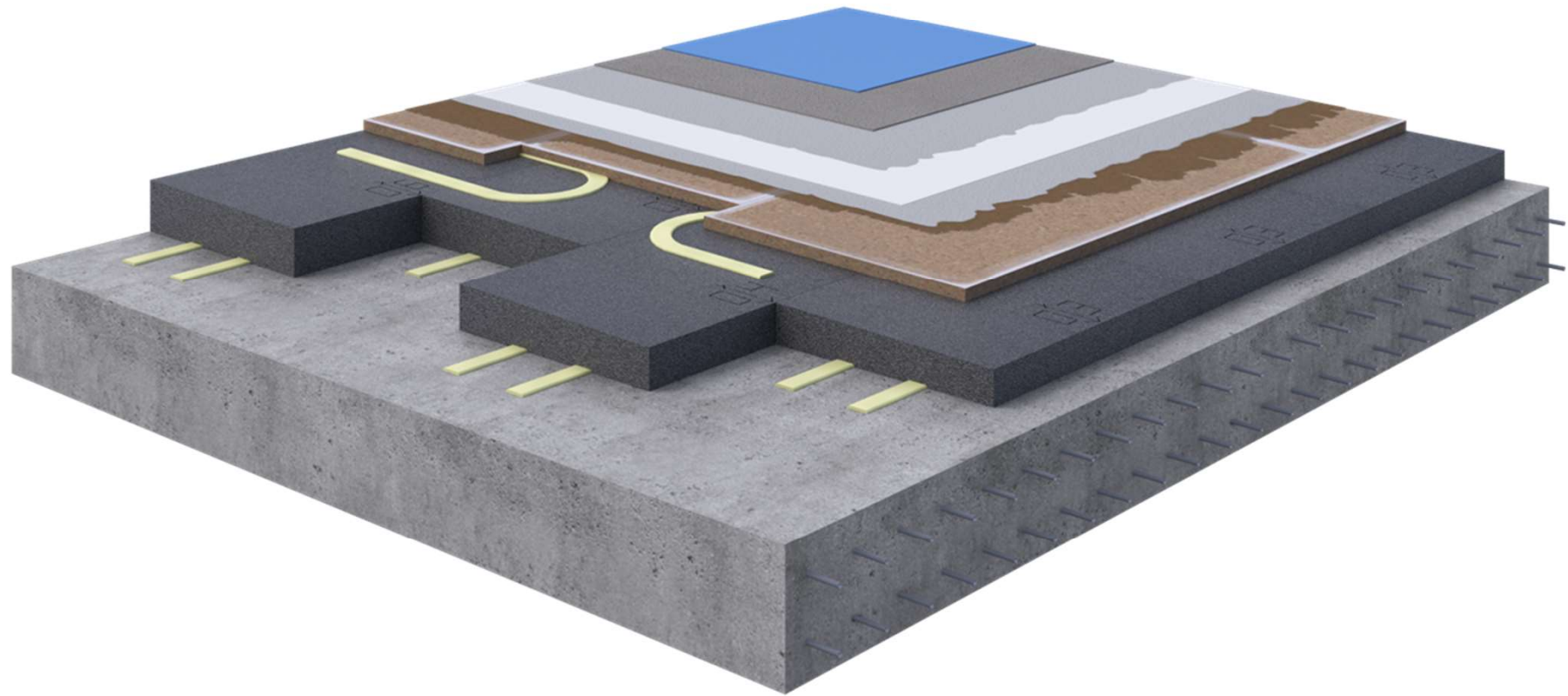


LA SOLUTION PROPOSEE

LA SOLUTION PROPOSEE : OBJECTIFS ?

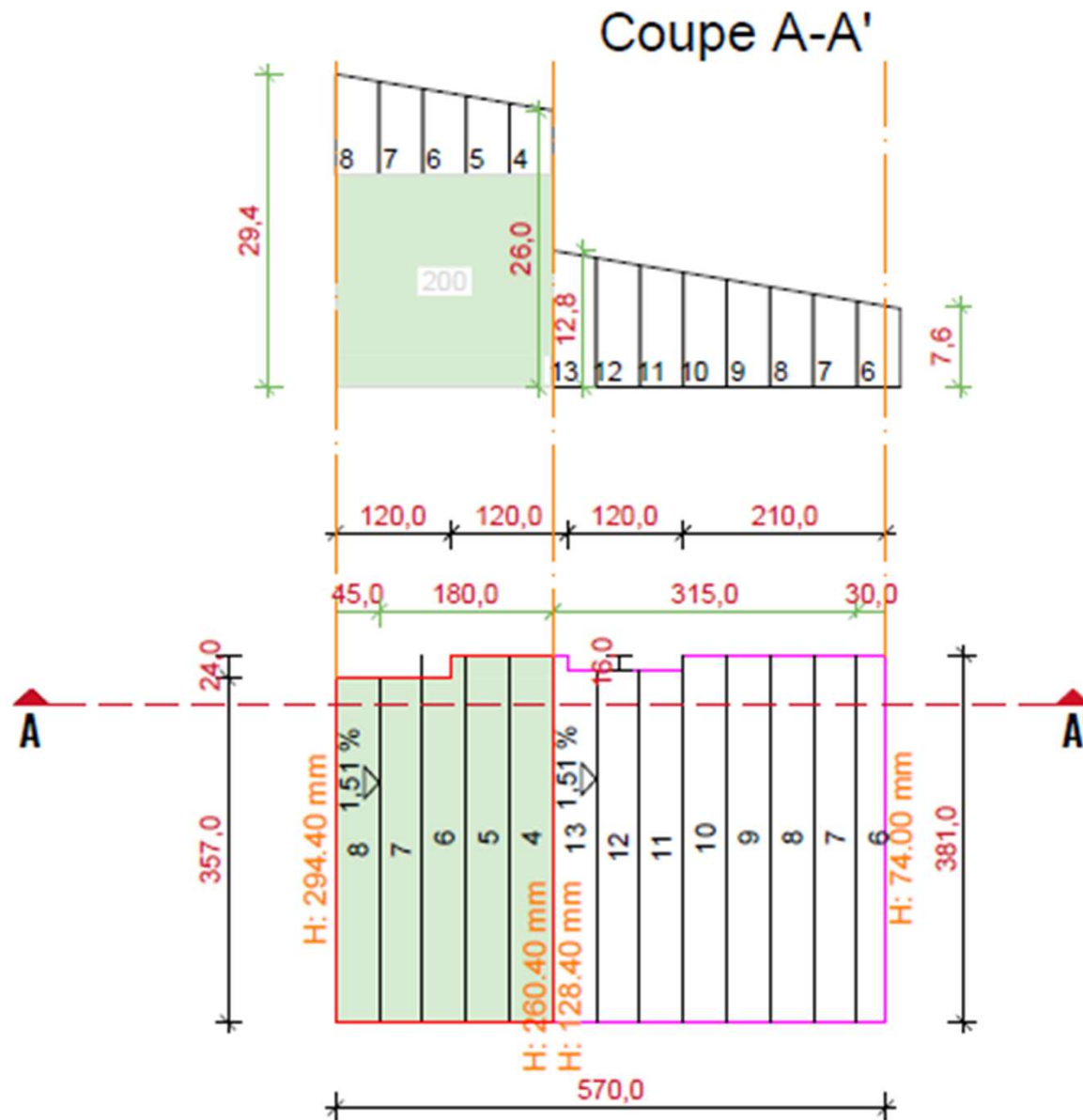
- Trouver une solution pérenne
- Limiter l'entretien : mousses et rétention d'eau sous les plots
- Ne pas modifier les hauteurs de marche avec le nouveau système
- Choisir des matériaux durables
- Avoir des ouvrages que l'on peut facilement réparer et pour longtemps
- Avoir une isolation garantie dans le temps

LA SOLUTION PROPOSEE :



La solution FOAMGLAS® et Triflex offre une solution durable, esthétique et performante dans le temps.

LES ETAPES DE LA POSE DU COMPLEXE

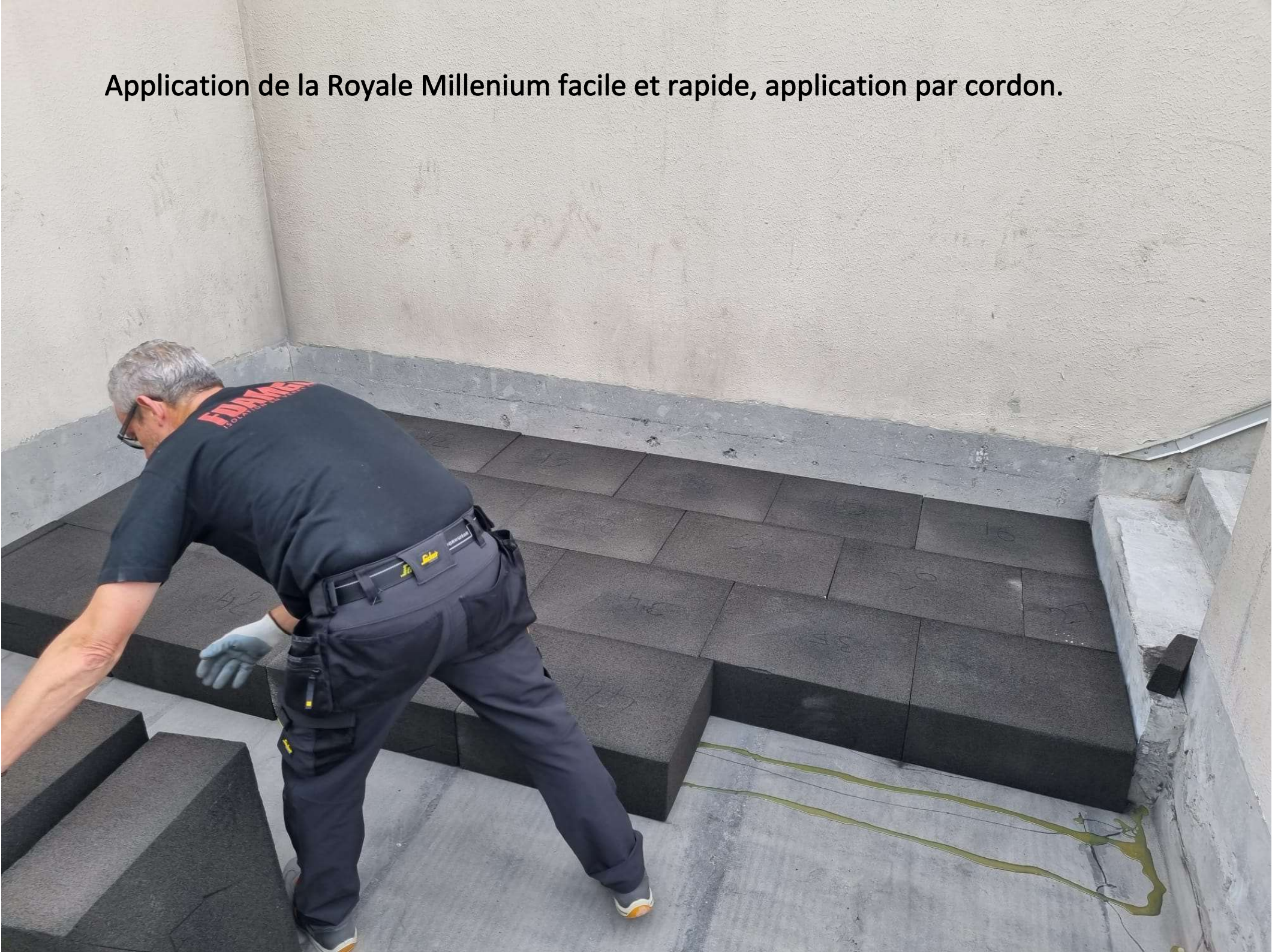


- Réalisation d'une étude avec forme de pente sur mesure dans l'isolant.
- Chaque plaque est numérotée avec une flèche indiquant le sens de la plaque
- Le % de pente est indiquée : 1,51%
- Résistance thermique moyenne de 3,60 contre 2,7 à l'existant



Collage des plaques à la colle Royal Millénium, elle s'applique avec l'aide d'un pistolet

Application de la Royale Millenium facile et rapide, application par cordon.



Plaque fibro-ciment
AMROC de 22mm collé
avec l'aide de la colle
Royale Millenium



Les plaques AMROC sont équipées de joints rainurés bouvetés ce qui facilite la pose des panneaux



Une fois les panneaux AMROC posés à l'horizontal et à la vertical on aspire le support afin de pouvoir accueillir la solution TRIFLEX



Mise en place du Triflex
Cryl Primaire 276 à l'aide
d'un rouleau



Obturation des fissures par
l'application de l'enduit
Triflex Spachtel



Le Triflex Spachtel offre l'avantage de reprendre les surfaces imparfaites



Préparation des voiles de renfort
pour les relevés.

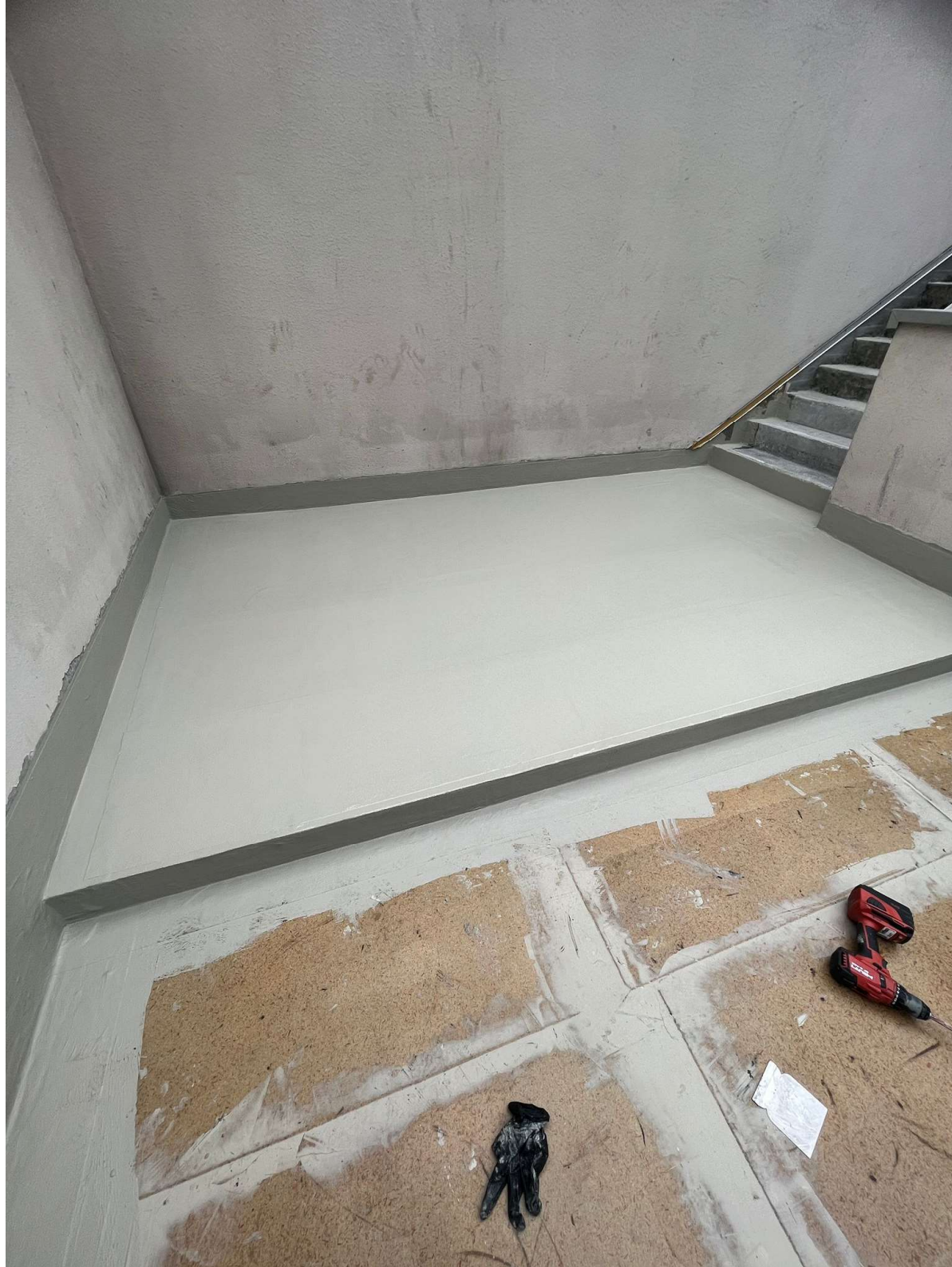


Mise en œuvre du Triflex ProDetail
+ Voile de Renfort sur les relevés



Mise en place de l'étanchéité Triflex ProTerra + Voile de Renfort sur la partie courante.

A ce stade, l'ensemble de l'étanchéité est terminée au niveau des points de détails + relevés.



Pose du Triflex ProFloor à la
raclette crantée



Sablage à refus dans la couche
fraiche de mortier Triflex
ProFloor





Application de la couche
de finition Triflex Cryl
Finition 205 au rouleau







LA VALIDATION

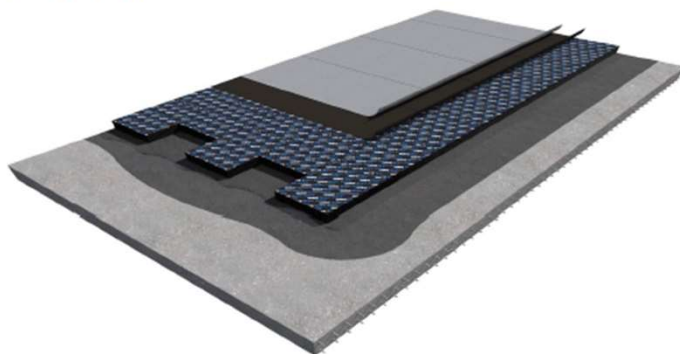
LA VALIDATION



Cahier des Charges

Dossier technique
FOAMGLAS® collé à froid sur béton et bois
Edition Novembre 2022

Validité 19 / 08 / 2026



SAS ALPHA CONTRÔLE
46, avenue des Frères Lumière
parc d'activités de Trippes/Elanecourt
78100 TRAPPES Cedex
Tél. 01 61 37 09 90
Fax 01 61 37 09 91

Ce Cahier des Charges a été validé par ALPHA CONTROLE selon les conclusions ci-incluses de son rapport d'enquête Technique.

Document Technique d'Application

Référence Avis Technique **5.2/18-2624_V2**
Annule et remplace l'Avis Technique 5.2/18-2624_V1

Triflex ProProtect/ProTerra

Objet de l'Agrément
Technique Européen

ETA-03/0020

ETA-04/0019

ETA-06/0269

Titulaire : Triflex GmbH und Co Kommanditgesellschaft
Karlstrasse 59
D-32423 Minden
Tél. : +49 571 38780-0
Fax : +49 571 38780-738
Internet : www.triflex.com

Distributeur : Triflex France
15 rue du buisson aux fraises - Bat. D
91300 Massy
Tél. : 01 56 45 10 34
Internet : www.triflex.fr

Groupe Spécialisé n° 5.2

Produits et procédés d'étanchéité de toitures-terrasses, de parois enterrées et cuvelage

Publié le 5 juillet 2022



Commission chargée de formuler les Avis Techniques et Documents Techniques
d'Application

(arrêté du 21 mars 2012)

Secrétariat de la commission des Avis Techniques
CSTB, 84 avenue Jean Jaurès, Champs-sur-Marne, FR-77447 Marne-la-Vallée Cedex 2
Tél. : 01 64 68 82 82 - Internet : www.ccfat.fr

Les Avis Techniques sont publiés par le Secrétariat des Avis Techniques, assuré par le CSTB. Les versions actualisées sont disponibles gratuitement sur le site Internet du CSTB (<http://www.cstb.fr>)
© CSTB 2022

