

# alltek®

Vos enduits de référence  
depuis 1951

## CATALOGUE PRODUITS

COMMENCEZ VOTRE  
JOURNÉE SANS LA  
GÂCHER AVEC

alltek®

# REPÈRES TECHNIQUES

---



APPLICATION MANUELLE



APPLICATION MANUELLE  
OU MÉCANISÉE



APPLICATION MÉCANISÉE



APPLICATION INTÉRIEURE



APPLICATION INTÉRIEURE  
ET EXTÉRIEURE



APPLICATION PIÈCES HUMIDES



# SOMMAIRE

<b>ICP ALLTEK</b> , au service de la performance	P.04
<b>Notre expertise</b> et engagement	P.04
<b>Un laboratoire</b> R&D intégré	P.06
<b>Nos compétences</b> au service des clients	P.06
<b>Santé</b> et environnement	P.07
<b>Guide de choix</b> des produits	P.08
<hr/>	
Gamme <b>AlltekLight</b>	P.10
Gamme <b>Alltek Joint</b>	P.14
Gamme <b>Alltek Airless</b>	P.16
Gamme <b>Alltek Projection</b>	P.20
Gamme <b>Alltek Décoration</b>	P.22
Gamme <b>Alltek Peinture et colle</b>	P.24
Gamme <b>Alltek Accessoires</b>	P.25
<hr/>	
Le système <b>Tyrex...</b> l'hypermécanisation	P.28
<hr/>	

## LE SAVIEZ-VOUS ?



Utilisez votre smartphone pour flasher les QR codes présents dans le catalogue et accédez très facilement à nos produits, fiches techniques, fiches de sécurité...



# ICP-ALLTEK, LA QUALITÉ AU SERVICE DE

C'est en 1951 en Suède, à l'apparition des bétons bruts de décoffrage, qu'International Coating Products a créé les enduits en pâte pour une application mécanisée. Brevetés en France dès 1958, les enduits sont distribués par ICP - ALLTEK® France depuis 1989.

Dès 1998 ICP installe son usine de production à Lagnieu dans l'Ain et dessert le marché français et européen. Les enduits prêts à l'emploi ALLTEK® sont reconnus par les professionnels du bâtiment et de la peinture comme des solutions pour optimiser la productivité que ce soit nos enduits pour application mécanisée ou manuelle.



## NOTRE ENGAGEMENT

ICP s'engage aux côtés des professionnels pour la conversion des usages d'enduits poudre vers les enduits en pâte allégée grâce notamment à la gamme AlltekLight. Technicité, confort et finition impeccable sont les attributs de cette solution optimale pour l'amélioration de la productivité et du confort de travail.

## NOTRE CŒUR DE MÉTIER

L'enduit en pâte, prêt à l'emploi.

## NOTRE SPÉCIALITÉ

Les enduits allégés. Résolument modernes, ils bénéficient de notre technologie AlltekLight. Faciles à transporter et à appliquer, ils contribuent à une meilleure productivité. Leur onctuosité et leur légèreté permettent une finition parfaite plus facilement et un ponçage plus aisé.



# LA PERFORMANCE

Grâce à un outil industriel performant et un savoir-faire riche d'expérience nos enduits apportent rapidité et facilité de mise en oeuvre ainsi qu'un ponçage inégalé. Chacun de vos besoins trouvent sa réponse prête à l'emploi chez Alltek.

Toujours à la recherche d'innovation et de confort pour ses clients, ICP a développée des matériels de pulvérisation forte puissance pour enduit et peinture, spécialement pensés pour les grands chantiers.

Sous licence de fabrication, les enduits ALLTEK® sont également disponibles dans une dizaine de pays hors d'Europe.



## NOTRE EXPERTISE ET ENGAGEMENT



Retrouvez-nous sur [icp-alltek.com](http://icp-alltek.com)



### QUALITÉ DE NOS PRODUITS

La synergie entre notre laboratoire R&D et notre service technique offre à nos produits 100% de performance. Les résultats sont optimaux et les risques de retrait et de fissuration sont minimisés.



### AU SERVICE DE NOS CLIENTS

Nos technico-commerciaux proposent la solution d'enduisage optimale correspondant aux attentes et besoins.



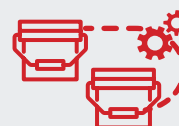
### PERFORMANCE ET CONFORT

Des produits qui apportent facilité d'application, de lissage et de ponçage Alltek améliore les facteurs productivité, confort, et qualité de résultat, et permet à ses clients de gagner en compétitivité.



### AUTOMATISATION

Notre usine bénéficie d'une gestion de production informatisée et de lignes de conditionnement automatisées. Sa capacité annuelle atteint 45 000 tonnes.



### TRAÇABILITÉ

L'expertise du service qualité contrôle chaque lot avant conditionnement pour une traçabilité totale. Des échantillons sont systématiquement prélevés et conservés 12 mois.

# UN LABORATOIRE R&D INTÉGRÉ

Atout majeur de l'entreprise et gage de qualité, notre laboratoire nous permet de proposer des enduits prêts à l'emploi de hautes performances ou présentant des caractéristiques techniques particulières.

La reconnaissance officielle de la qualité de nos produits, en dehors de celle que nous témoignent nos clients, est rendue possible grâce aux certifications que nous délivrent des organismes professionnels de référence comme CSTB, CEBTP, LNE, IREF, etc.



## NOS COMPÉTENCES AU SERVICES DES CLIENTS

Notre équipe de technico-commerciaux se tient au service de nos distributeurs sur l'ensemble du territoire français. Grâce à leur double compétence, ils sont les mieux placés pour proposer la meilleure solution Alltek pour tous les travaux d'enduisage. Leurs connaissances pointues des produits et du marché de l'enduit intérieur sont un réel atout pour décupler la compétitivité. Ils accompagnent au quotidien les entreprises et réalisent notamment :

- la préconisation en fonction des supports et performances attendues
- l'aide au démarrage des chantiers
- la formation et l'assistance de nos partenaires



# SANTÉ ET ENVIRONNEMENT

ICP-ALLTEK s'engage au quotidien pour répondre aux enjeux de responsabilité sociétale et environnementale. La conduite des affaires et le lancement de chaque nouveau projet prend en compte nos enjeux RSE prioritaires :



Ethique  
des affaires



Santé  
et sécurité



Environnement



Ressources  
humaines



Dans un souci de respect de l'environnement, d'amélioration des performances des produits et afin de garantir un niveau de qualité et de sécurité optimal, nous sommes engagés au quotidien dans une démarche responsable.

## AMÉLIORER LE CONFORT ET DIMINUER LES RISQUES

Notre savoir-faire dans les enduits allégés permet une diminution de la manutention, des ports de charges réduits de 35% et des gestes d'application plus confortables et un ponçage plus aisé qui réduisent la fatigue et les risques de troubles musculosquelettiques pour les applicateurs professionnels.

## RÉDUIRE L'EMPREINTE CARBONE

Avec l'utilisation massive de composants allégés, ICP contribue à une diminution significative des transports routiers en amont et en aval de la production.

Depuis 2021 notre usine fonctionne exclusivement avec de l'électricité garantie de sources renouvelables.



## CERTIFICATION NF ENVIRONNEMENT

Nos principaux produits sont certifiés NF Environnement. Signe de qualité et de sécurité, cette certification s'appuie sur du concret avec des exigences à respecter, fondées sur des normes et vérifiées par des contrôles. Ces produits plus respectueux de l'environnement sont un repère de confiance pour les utilisateurs.



International  
Organization for  
Standardization

ISO 45001:2018

## CERTIFICATION ISO 45001

Mise en œuvre d'un système de gestion de la Santé et de la Sécurité au Travail performant permettant de réduire les risques d'accidents dans toutes les fonctions de l'entreprise.




## QUALITÉ DE L'AIR INTÉRIEUR










99% de notre production est conforme à la classification A+ pour l'émission dans l'air intérieur. Avec le souci constant de formuler les produits les plus vertueux pour l'environnement et la santé, la teneur moyenne en COV de nos produits est aujourd'hui inférieure à 0,5 g par litre d'enduit.

De plus, notre enduit Diamant R+ permet de capturer les formaldéhydes d'une pièce afin d'assainir et de dépolluer l'air intérieur.

# GUIDE DE CHOIX DES PRODUITS

APPLICATION MANUELLE						
LG300	ROLLER LM200	LM150	LF50	SF30	UL	
Page 12	Page 12	Page 12	Page 12	Page 13	Page 13	
INTÉRIEUR ALLÉGÉ	INTÉRIEUR ALLÉGÉ	INTÉRIEUR ALLÉGÉ	INTÉRIEUR ALLÉGÉ	INTÉRIEUR - EXTÉRIEUR EXTRA FIN	INTÉRIEUR ULTRA ALLÉGÉ	
<b>UTILISATION</b>						
DÉGROSSIR	•	•				
GARNIR	•	•	•			
LISSER		•	•	•	•	
REBOUCHER	•					•
ÉTANCHÉITÉ À L'AIR						
BANDE À JOINT						
<b>SUPPORTS</b>						
BÉTON	•	•	•			
BÉTON CELLULAIRE	•					
CIMENT	•	•	•	•		•
PARPAING	•	•	•			
BRIQUE	•	•	•			
PLÂTRE ET DÉRIVÉ	•	•	•	•	•	•
PLAQUE DE PLÂTRE CARTONNÉE	•	•	•	•	•	•
FAÏENCE						
ANCIENNE PEINTURE	•	•	•	•	•	•
BOIS ET DÉRIVÉ IMPRIMÉ		•	•	•	•	•
TOILE DE VERRE*	•	•	•			
ANCIENNE GOUTTELETTE	•	•	•			
<b>INFORMATIONS TECHNIQUES</b>						
ÉPAISSEUR D'APPLICATION	Entre 1 et 10 mm	Entre 0,5 et 4 mm	Entre 0,3 et 4 mm	Entre 0,1 et 1 mm	Entre 0,1 et 1 mm	Entre 0,1 et 15 mm
PONÇAGE	Grain 120/150	Grain 150/220	Grain 150/220	Grain 220/400	Grain 280/400	Grain 150/220
MATÉRIEL						

APPLICATION AIRLESS							
WW203	Y-MAX	X	ALPHA G	ALPHA JET	VIOLET 180 AIRLESS	ALPHA F	SPRAY-PLAST
Page 17	Page 17	Page 17	Page 18	Page 18	Page 18	Page 19	Page 19
INTÉRIEUR 	INTÉRIEUR	INTÉRIEUR EXTÉRIEUR	INTÉRIEUR	INTÉRIEUR	INTÉRIEUR PIÈCES HUMIDES GOUTTELETTE LAVABLE	INTÉRIEUR	INTÉRIEUR

APPLICATION AIRLESS								
WW203	Y-MAX	X	ALPHA G	ALPHA JET	VIOLET 180 AIRLESS	ALPHA F	SPRAY-PLAST	
Page 17	Page 17	Page 17	Page 18	Page 18	Page 18	Page 19	Page 19	
INTÉRIEUR 	INTÉRIEUR	INTÉRIEUR EXTÉRIEUR	INTÉRIEUR	INTÉRIEUR	INTÉRIEUR PIÈCES HUMIDES GOUTTELETTE LAVABLE	INTÉRIEUR	INTÉRIEUR	
<b>UTILISATION</b>								
DÉGROSSIR		•	•					
GARNIR	•	•	•	•	•	•		
LISSER	•	•	•	•	•	•	•	Autolissant
ÉTANCHÉITÉ À L'AIR								
BANDE À JOINT	•							
<b>SUPPORTS</b>								
BÉTON	•	•	•	•	•	•		
BÉTON CELLULAIRE		•	•					
CIMENT	•	•	•	•	•			
PARPAING		•	•					
BRIQUE		•	•					
PLÂTRE ET DÉRIVÉ	•	•	•	•	•	•	•	
PLAQUE DE PLÂTRE CARTONNÉE	•		•	•	•	•	•	•
FAÏENCE			•					
ANCIENNE PEINTURE	•		•	•	•	•	•	
BOIS ET DÉRIVÉ IMPRIMÉ	•			•	•	•	•	
TOILE DE VERRE*	•	•	•	•	•	•		
ANCIENNE GOUTTELETTE	•	•	•	•	•	•		
<b>INFORMATIONS TECHNIQUES</b>								
ÉPAISSEUR D'APPLICATION	Entre 0,3 et 3 mm	Entre 2 et 5 mm	Entre 0,6 et 3 mm	Entre 0,3 et 3 mm	Entre 0,3 et 3 mm	Entre 0,4 et 3 mm	Entre 0,2 et 1 mm	Entre 0,3 et 0,4 mm
PONÇAGE	Grain 150/220	Grain 100/150	Grain 100/150	Grain 150/220	Grain 150/220	Grain 100/180	Grain 180/220	Autolissant
MATÉRIEL								

\*Test d'adhésion préalable





# Gamme **AlltekLight** LES ENDUITS MANUELS EN

Grâce à leur formulation à faible densité, les enduits issus de la technologie AlltekLight sont beaucoup plus légers que des enduits en pâte traditionnelle lourde. Ils garantissent technicité, résultat parfait et une productivité décuplée.



« Dépoussiérez vos idées sur l'enduit manuel avec la performance **AlltekLight** ne gâchez plus votre temps et votre rentabilité avec des enduits poudres ! »

PRENEZ L'AVANTAGE AVEC NOS  
ENDUITS ALLÉGÉS **ALLTEKLIGHT**

- ✓ Grand confort d'application
- ✓ Ponçage très facile
- ✓ Pas de perte du produit au gâchage
- ✓ Peu de retrait par rapport à une pâte traditionnelle lourde
- ✓ Chantier propre

# PÂTE ALLÉGÉE



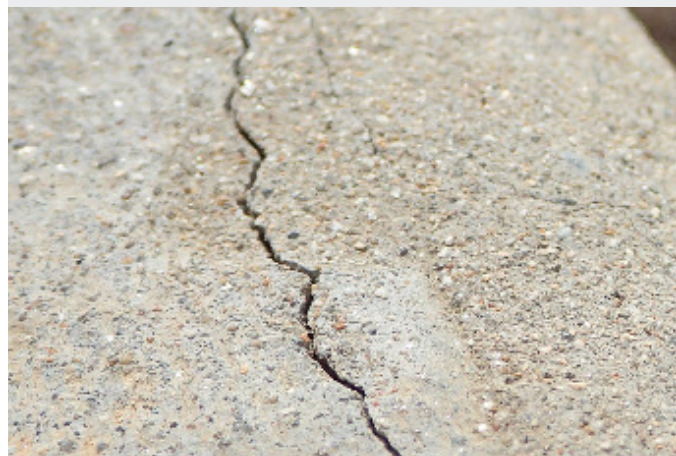
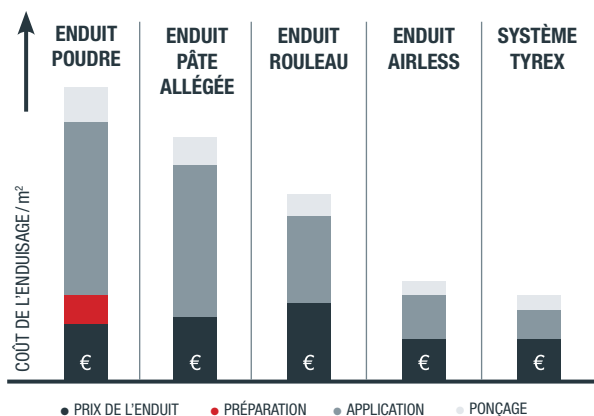
Cette gamme d'enduits manuels, prêts à l'emploi et allégés est adaptée à tous les travaux d'enduisage. De l'enduit de dégrossissage à l'ultraléger ou au superfin, chaque support trouve sa solution dans la gamme AlltekLight.



## L'ASTUCE du spécialiste

Pour apporter de la structure à votre enduit. Par exemple lors de la réparation d'un angle, d'un appui de fenêtre, nous vous recommandons d'ajouter 10% de ciment à l'enduit Alltek Exterior.

De plus, cela augmentera sa rapidité de séchage.



# Gamme AlltekLight



## Alltek LG300 ALLÉGÉ

### Enduit de dégrossissage allégé spécial grosses épaisseurs

Enduit gris très garnissant de dégrossissage pour le rebouchage des trous et fissures jusqu'à 15 mm. Lissage possible pour finition courante de 5 à 10 mm avec très peu de retrait.

#### Points forts

Pâte prête à l'emploi | Très peu de retrait | Grand confort d'application | Ponçage très facile

Cond.	Réf.	Consommation moyenne	Épaisseur par couche conseillée
Seau de 10L	101193	1L/m <sup>2</sup> /mm d'épaisseur	Mini : 1 mm Maxi : 10 mm



Fiche technique consultable sur notre site internet



## Alltek Roller LM200 ALLÉGÉ

### Enduit allégé idéal pour rénovation des anciens supports

Enduit gris garnissant idéal en rénovation. Application au rouleau et fortes épaisseurs possibles.

#### Points forts

Pâte prête à l'emploi | Gain de temps sur grandes surfaces | Grand confort d'application | Ponçage très facile

Cond.	Réf.	Consommation moyenne	Épaisseur par couche conseillée
Seau de 12L	101675	1L/m <sup>2</sup> /mm d'épaisseur	Mini : 1 mm Maxi : 4 mm



Fiche technique consultable sur notre site internet



## Alltek LM150 ALLÉGÉ

### Enduit allégé multifonction

Enduit beige garnissant de préparation et de finition. Il s'utilise pour la plupart des travaux courants. Rénovation des supports pour passes lisses sur toiles de verre et gouttelette.

#### Points forts

Pâte prête à l'emploi | Grand confort d'application | Ponçage très facile | Révision avant peinture

Cond.	Réf.	Consommation moyenne	Épaisseur par couche conseillée
Tube de 400 ml	101202		
Seau de 4 L	101199	1L/m <sup>2</sup> /mm d'épaisseur	Mini : 0,5 mm Maxi : 4 mm
Seau de 10 L	101009		



Fiche technique consultable sur notre site internet



## Alltek LF50 ALLÉGÉ

### Enduit allégé finitions soignées

Enduit blanc de lissage pour finitions soignées. Il permet d'obtenir des finitions peintures de type A.

#### Points forts

Pâte prête à l'emploi | Excellente glisse | Grande finesse de grain | Ponçage très facile

Cond.	Réf.	Consommation moyenne	Épaisseur par couche conseillée
Seau de 4 L	101203		
Seau de 10 L	101010	1L/m <sup>2</sup> /mm d'épaisseur	Mini : 0,1 mm Maxi : 1 mm



Fiche technique consultable sur notre site internet

# Gamme AlltekLight



## Alltek SF30

### Enduit retouche et finition de haute qualité

Enduit à laquer extra blanc sans solvant à base de marbre italien de Carrare. Idéal pour obtenir une surface extra lisse avant application de finitions très soignées de type A comme des laques tendues. Parfait pour les retouches de fissures peu profondes et pour corriger les défauts sur menuiseries bois avant peinture. En extérieur, l'enduit doit être recouvert.



### Points forts

Pâte prête à l'emploi | Extra blanc | Séchage rapide, sans odeur | Idéal défauts sur menuiseries

Cond.	Réf.	Consommation moyenne	Épaisseur par couche conseillée
Tube de 400 ml	101204	1L/m <sup>2</sup> /mm d'épaisseur	Mini : 0,1 mm
Seau de 3L	102440		Maxi : 1 mm



Fiche technique consultable sur notre site internet

## Alltek UL ALLÉGÉ



### Enduit ultra-léger - Révision express

Enduit ultra blanc super allégé de rebouchage et de lissage. Sans retrait, il ne nécessite pas de ponçage. Idéal en finition pour du masticage.



### Points forts

Pâte prête à l'emploi | Séchage rapide | Sans ponçage | Sans retrait

Cond.	Réf.	Consommation moyenne	Épaisseur par couche conseillée
Cartouche de 310 ml	102839	1L/m <sup>2</sup> /mm d'épaisseur	Mini : 0,1 mm
Pot de 1 L	101013		Maxi : 15 mm
Seau de 4L	101011		



Fiche technique consultable sur notre site internet



## Alltek Exterior ALLÉGÉ



### Enduit allégé spécial extérieur

Enduit gris clair non fibré de réparation et de lissage. Idéal pour le rebouchage des fissures grâce à sa grande flexibilité. Utilisation intérieur et extérieur si l'enduit est recouvert. Il peut être mélangé à 10% de ciment Portland.



### Points forts

Pâte prête à l'emploi | Résine souple anti-fissuration | Grand confort d'application

Cond.	Réf.	Consommation moyenne	Épaisseur par couche conseillée
Seau de 10L	102443	1L/m <sup>2</sup> /mm d'épaisseur	Mini : 0,3 mm Maxi : 3 mm



Fiche technique consultable sur notre site internet



## Alltek Blue Hydro ALLÉGÉ



### Enduit allégé performances extrêmes tous supports

Enduit bleu-vert de collage et de garnissage pour les bandes à joint et le surfaçage en pièces humides. Utilisation sur tous supports courants, il peut également être utilisé comme enduit de lissage et de garnissage.



### Points forts

Pâte prête à l'emploi | Adhérence maximale sur faïences | Idéal pièces humides | Protège contre les moisissures

Cond.	Réf.	Consommation moyenne	Épaisseur par couche conseillée
Seau de 3L	101201	1L/m <sup>2</sup> /mm d'épaisseur	Mini : 0,3 mm
Seau de 10L	101200		Maxi : 3 mm



Fiche technique consultable sur notre site internet



## Gamme **Alltek Joint**

Une gamme d'enduits spécialement conçue pour la réalisation des joints entre plaques de plâtre à bords amincis. Elle s'articule autour de 3 enduits de collage, de garnissage et de surfacage qui disposent tous du marquage CE.



« Classique, allégé ou spécial pièces humides, vous trouverez la solution optimale pour le jointoiment des plaques de plâtre. »



**L'ASTUCE**  
*du spécialiste*



Il est important de bien choisir sa bande à joint. Avec notre bande à joint papier perforée Alltek TAPE+ vous assurez un bon jointoiment de vos plaques de plâtre. Pour faire valoir la certification qualité QB06 du CSTB dont bénéficie l'Alltek TekJoint Allégé, l'association avec cette bande est indispensable.

# Gamme Alltek Joint



## Alltek Tekjoint ALLÉGÉ

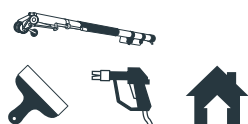
### Enduit airless allégé pour traitement des joints

Enduit gris de collage pour bande à joint, de garnissage et de surfaçage. Il permet la réalisation des joints entre plaques de plâtres à bords amincis. Il peut également être utilisé comme enduit de lissage et de garnissage. Certification technique CSTB.



### Points forts

Pâte prête à l'emploi | Ergonomique | Excellente ponçabilité



Cond.	Réf.	Consommation moyenne	Épaisseur par couche conseillée
Seau de 5 L	101884	0,3L/m <sup>2</sup>	Mini : 0,3 mm
Seau de 17 L	100412		Maxi : 3 mm



Fiche technique consultable sur notre site internet



## Alltek Joint2010

### Enduit airless pour traitement des joints

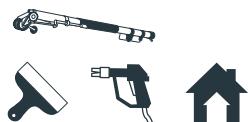
Enduit beige de collage pour bande à joint, de garnissage et de surfaçage.

Il permet la réalisation des joints entre plaques de plâtres à bords amincis. Il peut également être utilisé comme enduit de lissage et de garnissage.



### Points forts

Pâte prête à l'emploi | Glisse facile | Bonne tenue à la lame



Cond.	Réf.	Consommation moyenne	Épaisseur par couche conseillée
Seau de 25 kg	100429	0,5 Kg / m <sup>2</sup>	Mini : 0,3 mm Maxi : 3 mm



Fiche technique consultable sur notre site internet



## Alltek Blue Hydro ALLÉGÉ

### Enduit allégé performances extrêmes tous supports

Enduit bleu-vert de collage et de garnissage pour les bandes à joint et le surfaçage en pièces humides. Utilisation sur tous supports courants, il peut également être utilisé comme enduit de lissage et de garnissage.



### Points forts

Pâte prête à l'emploi | Adhérence maximale sur faïences | Idéal pièces humides | Protège contre les moisissures



Cond.	Réf.	Consommation moyenne	Épaisseur par couche conseillée
Seau de 3 L	101201	1L/m <sup>2</sup> /mm d'épaisseur	Mini : 0,3 mm
Seau de 10 L	101200		Maxi : 3 mm



Fiche technique consultable sur notre site internet

# Gamme **Alltek Airless**

Une gamme d'enduits de préparation et de finition toutes technologies applicables à l'aide d'une machine à pulvériser sans air : Airless à piston haute pression et basse pression, Airless pompe à vis haute pression. Ce système permet de décupler la productivité sur chantier.



Le système Airless permet de décupler la productivité sur chantier et de pulvériser un produit à très haute pression sans ajout d'air.



**L'ASTUCE**  
*du spécialiste*



Dans le cadre d'une finition A sur plaques de plâtre à épiderme cartonnée, une impression préalable est requise.

L'avis technique de notre enduit Alltek WW23 vous dispense de l'application d'un primaire d'accrochage mais également d'humidification préalable.



# Gamme Alltek Airless

## Alltek WW203 ALLÉGÉ



### Enduit airless 3 en 1

Enduit pour le garnissage, surfaçage et jointoiment des plaques de plâtre. Sa couleur grise permet de visualiser facilement les zones poncées. Son onctuosité incomparable permet un lissage et un ponçage extrêmement facile et rapide afin d'obtenir une qualité de finition de haut niveau. Grâce à sa faible densité, l'ergonomie d'application de cet enduit tant en port de charges qu'en effort de lissage est sans égal. Alltek WW203 a fait l'objet du Document Technique d'Application du CSTB.

### Points forts

Pâte prête à l'emploi | Sur tous supports courants | Projection airless avec une grande longueur de tuyau flexible | Peut être utilisé en finition | Idéal sur plafond | Idéal sur béton brut

Cond.	Réf.	Consommation moyenne	Épaisseur par couche conseillée
Seau de 15L	100416	1L/m <sup>2</sup> /mm d'épaisseur	Mini : 0,3 mm Maxi : 3 mm
Sac de 15L	100415		
Fût de 112L Kraft	102517		
Fût de 112L consigné	100417		



Fiche technique consultable sur notre site internet

## Alltek Y-Max ALLÉGÉ



### Enduit super garnissant

Enduit gris de préparation très garnissant, pour application airless et machines à vis haute pression particulièrement facile à lisser et à poncer. Il convient pour tous supports courants présentant des défauts de planimétrie. Idéal pour les blocs de béton cellulaires et béton brut grâce à son pouvoir garnissant. Aspect lisse après lissage et ponçage.

### Points forts

Pâte prête à l'emploi | Très garnissant | Ponçage facile | Application manuelle possible

Cond.	Réf.	Consommation moyenne	Épaisseur par couche conseillée
Seau de 21 kg	101305	2,8 à 6 kg / m <sup>2</sup> / couche selon planimétrie du support	Mini : 2 mm Maxi : 5 mm
Sac de 21 kg	101304		
Fût de 112 L Kraft	102518		
Fût de 112L consigné	101657		



Fiche technique consultable sur notre site internet

## Alltek X ALLÉGÉ



### Enduit de ragréage haute technicité

Enduit gris de dégrossissage et de ragréage léger pour application airless et machine à vis haute pression particulièrement résistant à l'eau et doté d'un fort pouvoir garnissant. Idéal chantier béton neuf et conforme à la norme EN15824 : enduit de maçonnerie intérieur et extérieur.

### Points forts

Pâte prête à l'emploi | Excellente adhérence | Bonne résistance à l'eau | Fort pouvoir garnissant

Cond.	Réf.	Consommation moyenne	Épaisseur par couche conseillée
Seau de 15L	102921	1L/m <sup>2</sup> /mm d'épaisseur	Jusqu'à 3 mm par passe
Sac de 15L	102728		
Fût de 112 L Kraft	103016		
Fût de 112L consigné	103015		



Fiche technique consultable sur notre site internet

# Gamme Alltek Airless



## Alltek Alpha G



### Enduit airless garnissant

Enduit blanc garnissant de préparation pour application airless. Idéal sur béton brut. Recouvrable par tous types de peintures.

### Points forts

Pâte prête à l'emploi | Bon garnissant | Ponçage facile | Airless ou manuel

Cond.	Réf.	Consommation moyenne	Épaisseur par couche conseillée
Sac de 25 kg	100433	0,6 à 0,9 kg / m <sup>2</sup> / couche	Mini : 0,3 mm
Sac de 25 kg	100432		Maxi : 3 mm



Fiche technique consultable sur notre site internet



## Alltek Alpha Jet



### Enduit airless spécial chantiers

Enduit blanc garnissant de préparation pour application en machine à vis traditionnelle, airless et machine à vis haute pression. Spécialement formulé pour une utilisation grand chantier, il est idéal sur béton brut. Sans lissage, l'enduit s'arrondit à l'application.

### Points forts

Pâte prête à l'emploi | Glisse facile | Idéal grandes surfaces | Temps ouvert

Cond.	Réf.	Consommation moyenne	Épaisseur par couche conseillée
Sac de 25 kg	102647	0,6 à 0,9 kg / m <sup>2</sup> / couche	Mini : 0,3 mm
Fût de 112L	102524		Maxi : 3 mm



Fiche technique consultable sur notre site internet



## Alltek Violet 180 airless



### Enduit airless spécial pièces humides

Enduit blanc pour murs et plafonds sur tous supports courants. En débullage et ratissage avant peinture, papiers peints ou revêtements muraux. Effet gouttelette structurée possible avec l'utilisation d'une tête de projection montée sur le pistolet airless. Sa résistance à l'abrasion humide est de classe B suivant la norme NFT 30-608.

### Points forts

Pâte prête à l'emploi | Excellent garnissant et finition | Idéal pièces humides | Idéal locaux à fort passage

Cond.	Réf.	Consommation moyenne	Épaisseur par couche conseillée
Sac de 25 kg	100531	0,7 à 1,5 Kg / m <sup>2</sup> / couche	Mini : 0,4 mm Maxi : 3 mm



Fiche technique consultable sur notre site internet



# Gamme Alltek Airless



## Alltek Alpha F



### Enduit airless de finition

Enduit blanc de préparation et de finition pour tous supports courants lisses. Aspect lisse après lissage et ponçage. Sans lissage, l'enduit s'arrondit à l'application, donnant au séchage un petit pommelé régulier, recouvrable par tous types de peintures.

### Points forts

Pâte prête à l'emploi | Idéal sur plaque de plâtre cartonnée | Aspect tendu | Fin



Cond	Réf.	Consommation moyenne	Épaisseur par couche conseillée
Seau de 25 kg	100646	0,5 à 0,8 Kg / m <sup>2</sup> / couche	Mini : 0,2 mm Maxi : 1 mm



Fiche technique consultable sur notre site internet



## Alltek SprayPlast



### Primaire - Enduit tendu autolissant

Enduit-primaire tendu sans lissage pour une préparation soignée des plaques de plâtre. Alltek SprayPlast est destiné à masquer les spectres des bandes à joint et apporte, grâce à sa dureté, une perception qualitative de niveau supérieur aux cloisons et plafonds en plaque de plâtre. Alltek SprayPlast est de couleur blanche et a un aspect mat velouté.

### Points forts

Excellente adhérence | Facilité d'application | Sans lissage, Alltek SprayPlast se tend à l'application | Finition de qualité supérieure



Cond.	Réf.	Consommation moyenne	Épaisseur par couche conseillée
Seau de 24 kg	100418	0,5 à 0,6 kg/m <sup>2</sup> par couche	Mini : 0,3 mm Maxi : 0,4 mm
Fût de 112L Kraft	102521		
Fût de 112L consigné	101658		



Fiche technique consultable sur notre site internet



## Alltek Etanch'R



### Enduit d'étanchéité à l'air

Enduit en pâte semi-allégée, prêt à l'emploi, destiné à traiter les défauts d'étanchéité à l'air du gros oeuvre. Le procédé contribue à l'atteinte des exigences en matière d'étanchéité à l'air en complétant les performances d'une ITE ou d'une ITI.

### Points forts

Pâte prête à l'emploi | Peut être utilisé comme enduit d'étanchéité à l'air ou comme enduit de finition. | Utilisation possible dans les locaux classés EA, EB et EB+ privatif



Cond	Réf.	Consommation moyenne	Épaisseur par couche conseillée
Seau de 15L	102330	4,2 kg / m <sup>2</sup> pour 3 mm d'épaisseur	Mini : 1 mm Maxi : 5 mm
Sac de 15L	101670		
Fût de 112L Kraft	102522		
Fût de 112L consigné	101672		



Fiche technique consultable sur notre site internet

# Gamme Alltek Projection



## Alltek Cachet Vert

### Enduit à projeter pour dégrossissage

Enduit écru à base de charges minérales naturelles, de liants organiques et d'adjuvants pour le dégrossissage et le lissage. Application sur tous supports courants : murs et plafonds.

#### Points forts

Pâte prête à l'emploi | Corrige les défauts de planimétrie | Excellent pouvoir garnissant | Application directe sur béton cellulaire, bétons bruts

Cond.	Réf.	Consommation moyenne	Épaisseur par couche conseillée
Sac de 25 kg	102619	3 à 6 kg/m <sup>2</sup> par couche	Mini : 1,5 mm Maxi : 3,5 mm



Fiche technique consultable sur notre site internet



## Alltek Cachet Bleu ZN

### Enduit à projeter pour lissage

Enduit beige à base de charges (sable), de liants organiques, et d'adjuvants (conservateur et inhibiteur de rouille) pour le lissage. Application sur tous supports courants : murs et plafonds.

#### Points forts

Pâte prête à l'emploi | Excellent garnissant | Excellente adhérence | Projection sur béton direct

Cond.	Réf.	Consommation moyenne	Épaisseur par couche conseillée
Sac de 25 kg	100409	1 à 2,5 kg/m <sup>2</sup> suivant planimétrie du support	Mini : 0,4 mm Maxi : 1,5 mm



Fiche technique consultable sur notre site internet



## Alltek Cachet Bleu ZS

### Enduit à projeter pour lissage

Enduit crème à base de charges (carbonate de calcium grain fin), de liants organiques, et d'adjuvants (additifs améliorant la mise en œuvre, conservateur et inhibiteur de rouille) pour le lissage. Application sur tous supports courants : murs et plafonds.

#### Points forts

Pâte prête à l'emploi | Excellent garnissant | Excellente adhérence | Projection sur béton direct

Cond.	Réf.	Consommation moyenne	Épaisseur par couche conseillée
Sac de 25 kg	100419	0,8 à 2 kg/m <sup>2</sup> suivant planimétrie du support	Mini : 0,4 mm Maxi : 1,5 mm



Fiche technique consultable sur notre site internet



## Alltek Cachet Blanc

### Enduit à projeter pour lissage et finition

Enduit beige, à base de charges (sable), de liants organiques, et d'adjuvants (conservateurs) pour le lissage et la finition. Application sur tous supports courants : murs et plafonds. Adapté comme enduit de finition avant mise en peinture par dessus Alltek Cachet Bleu Lissage ZN.

#### Points forts

Pâte prête à l'emploi | Bonne adhérence | Très peu de retrait | Application en forte épaisseur possible

Cond.	Réf.	Consommation moyenne	Épaisseur par couche conseillée
Sac de 25 kg	102533	0,7 à 1,5 kg/m <sup>2</sup> suivant planimétrie du support	Mini : 0,4 mm Maxi : 1,5 mm



Fiche technique consultable sur notre site internet



# Gamme Alltek Projection



## Alltek Cachet Orange

### Enduit à projeter pour lissage très fin

Enduit blanc très fin pour le lissage. Application sur tous supports courants : murs et plafonds. Peut être utilisé sur Alltek Cachet Bleu avant mise en peinture pour des travaux de grande qualité et très soignés.

### Points forts

Pâte prête à l'emploi | Excellente adhérence | Finition soignée | Aspect lisse



Cond.	Réf.	Consommation moyenne	Épaisseur par couche conseillée
Sac de 25 kg	100532	0,4 à 0,6 kg / m <sup>2</sup> suivant planimétrie du support	Mini : 0,2 mm Maxi : 0,35 mm



Fiche technique consultable sur notre site internet



## Alltek Cachet Rouge

### Enduit à projeter pour gouttelette

Enduit blanc à base de charges minérales, de liants organiques et d'adjuvants pour la préparation et la finition. Application sur tous supports courants : murs et plafonds. En préparation : débullage béton et ratissage avant mise en peinture ou application de la deuxième couche structurée ainsi qu'avant la pose de papiers peints ou de revêtements muraux. En finition : aspect gouttelette ou gouttelette écrasée.

### Points forts

Pâte prête à l'emploi | Bonne blancheur | Excellent garnissant et finition | Mise à la teinte possible



Cond.	Réf.	Consommation moyenne	Épaisseur par couche conseillée
Sac de 25 Kg	100394	0,7 à 1,5 kg / m <sup>2</sup> suivant support/structure souhaitée	Mini : 0,3 mm Maxi : 3 mm



Fiche technique consultable sur notre site internet



## Alltek Cachet Violet

### Enduit à projeter pour pièces humides

Enduit blanc résistant à l'abrasion humide. Application sur tous supports courants : murs et plafonds. En débullage et ratissage avant peinture, papiers peints ou revêtements muraux. En l'état projeté pour une finition structurée. Recouvrable par tous type de peintures mates, satinées, cires et vernis.

### Points forts

Pâte prête à l'emploi | Lavable | Forte adhérence | Idéal locaux à fort passage



Cond.	Réf.	Consommation moyenne	Épaisseur par couche conseillée
Sac de 25 Kg	100397	0,7 à 1,5 kg / m <sup>2</sup> suivant support/structure souhaitée	Mini : 0,4 mm Maxi : 3 mm



Fiche technique consultable sur notre site internet



## Alltek NL 100

### Enduit à projeter pour gouttelette

Enduit blanc résistant à l'abrasion humide et certifié selon la norme néerlandaise GOT 83.00 attestant de ses très bonnes performances mécaniques. Application sur tous supports courants : murs et plafonds. En débullage et ratissage avant peinture ou revêtements muraux. En l'état projeté pour une finition structurée. Recouvrable par tous types de peintures.

### Points forts

Pâte prête à l'emploi | Lavable | Utilisation possible en milieu chloré | Idéal locaux à fort passage



Cond.	Réf.	Consommation moyenne	Épaisseur par couche conseillée
Sac de 25 Kg	100493	0,7 à 1,5 kg / m <sup>2</sup> suivant support/structure souhaitée	Mini : 0,4 mm Maxi : 3 mm



Fiche technique consultable sur notre site internet

# Gamme **Alltek** Décoration

## Alltek Nuance Toscane



### Enduit décoratif effet stucco marbré

Enduit décoratif blanc à base de charges minérales très fines et de liant organique. Il permet de réaliser des effets «marbrés» lisses et peut être teinté. Application sur tous supports courants : murs et plafonds lisses et préparés.

### Points forts

Prêt à l'emploi | Lavable une fois ciré | Peut être teinté | Locaux individuels ou collectifs.

Cond.	Réf.	Consommation moyenne	Épaisseur par couche conseillée
Seau de 6 kg	101213	0,6 kg/m <sup>2</sup> par couche selon effet	Mini : 0,3 mm Maxi : 0,5 mm



Fiche technique consultable sur notre site internet



## Alltek Stucco Wax



### Émulsion de cire protectrice brillante

Émulsion de cire protectrice brillante et transparente à base de dispersion aqueuse de cire et de résine. Idéale pour améliorer le brillant, approfondir les couleurs et améliorer la résistance à l'humidité des enduits décoratifs tel que Alltek Nuance Toscane.

### Points forts

Prêt à l'emploi | Cire transparente | Augmente la brillance

Cond.	Réf.	Consommation moyenne	Épaisseur par couche conseillée
Pot de 400 ml	101211	0,4 ml/m <sup>2</sup>	Mini : 0,3 mm Maxi : 0,5 mm



Fiche technique consultable sur notre site internet



## Alltek Diamant R+



### Enduit de finition structuré dépolluant

Enduit blanc à base de composants permettant de capter le formaldéhyde et de le réduire de 75% après séchage complet et ce, sur une période de 10 ans. Application sur tous supports courants : murs et plafonds. Il peut être lissé ou projeté pour obtenir une finition structurée type gouttelette.

Ne pas recouvrir au risque de dégrader l'efficacité de l'enduit à capter le formaldéhyde notamment dans le cas de peintures velours et satinées.

### Points forts

Prêt à l'emploi | Haute résistance et lessivable | Idéal pour les lieux à fort trafic | Peut être teinté

Cond.	Réf.	Consommation moyenne	Épaisseur par couche conseillée
Seau de 15 kg	102669	1,2 à 2 kg/m <sup>2</sup> selon effet	Mini : 0,8 mm
Sac de 25 kg	102668	désiré	Maxi : 3 mm



Fiche technique consultable sur notre site internet



# Gamme **Alltek** Décoration



## Alltek Aquafibre



### Revêtement décoratif fibreux

Enduit décoratif pâte à papier traditionnelle antistatique pour un effet structuré, écrasé ou brossé. Application sur tous supports courants : murs et plafonds.

### Points forts

Prêt à l'emploi | Peut être teinté | Peut être ciré

Cond.	Réf.	Consommation moyenne
Seau de 25 kg	100582	2 à 3 kg/m <sup>2</sup> selon effet désiré



Fiche technique consultable sur notre site internet



## Alltek Granifibre

NOUVELLE  
*formule*



### Revêtement décoratif granité

Enduit décoratif blanc mat granité. Parsemé de petits grains blancs, il permet de masquer les petites irrégularités des supports. Application sur tous supports courants : murs et plafonds.

### Points forts

Prêt à l'emploi | Parsemé de billes de Poraver | Sans odeur

Cond.	Réf.	Consommation moyenne
Seau de 25 kg	100583	0,7 à 1kg/m <sup>2</sup> selon effet désiré



Fiche technique consultable sur notre site internet



**L'ASTUCE**  
*du spécialiste*



Alltek Diamant R+ a été conçu pour avoir une excellente dureté ainsi qu'une très forte adhérence. Il peut être appliqué dans des lieux de forts passages (hall, couloirs...) sans être peint pour garantir durablement l'efficacité de l'enduit à capter le formaldéhyde.

# Gamme Alltek Peinture et colle



## Alltek Cryltek Mat

### Peinture acrylique mate semi-épaisse

Peinture blanche acrylique mate semi-épaisse d'impression. Elle est utilisée comme sous couche d'accrochage opacifiante. Idéal pour impression / sous-couche sur plaques de plâtre, ou sur des fonds traditionnels de bâtiments nus ou revêtus d'anciennes peintures adhérentes en bon état.

### Points forts

Facilité d'emploi | Aspect mat | Bonne blancheur | Forte adhérence

Cond.	Réf.	Consommation moyenne	Temps de séchage
Seau de 25 Kg	101279	7 à 8 m <sup>2</sup> / L suivant la nature des fonds	Sec au toucher 1h Recouvrable en 4h



Fiche technique consultable sur notre site internet



## Alltek Coltek

### Colle transparente pour papier de masquage

Colle transparente invisible, pour la pose de papier de masquage avant pulvérisation. Elle s'applique à la brosse ou à l'airless et permet de poser les protections dessus pour protéger les supports courants de bâtiment (menuiserie, plinthes, dalles béton...) avant projection d'enduits ou de peintures.

### Points forts

Prêt à l'emploi | Transparent | Sans odeur

Cond.	Réf.	Consommation moyenne	Temps de séchage
Seau de 10 kg	101241	100 à 200 g/m <sup>2</sup>	12 à 24 h



Fiche technique consultable sur notre site internet



**L'ASTUCE**  
*du spécialiste*



L'utilisation de notre sous-couche Alltek Cryltek permet d'imprimer une plaque de plâtre et ainsi :

- d'uniformiser le support ;
- d'éviter une surconsommation de peinture qui serait absorbée par le plâtre ;
- d'obtenir un meilleur rendement.





## Alltek Tape +

### BANDE À JOINT PAPIER PERFORÉE

Bande papier à joints idéale pour la réalisation des jointoiments de plaques de plâtres avec nos enduits Alltek Tekjoint Allégé, Alltek Joint 2010 ou Alltek Blue Hydro.

Cond.	Réf.	Dimensions
Carton de 10 unités	100608	5 cm x 150 m



Fiche technique consultable sur notre site internet



## Alltek Tape + Métal

### BANDE À JOINT ARMÉE

Bande papier à joints à renfort métallique pour la réalisation des jointoiments de plaques de plâtres dans les angles avec nos enduits Alltek Tekjoint Allégé, Alltek Joint 2010 ou Alltek Blue Hydro.

Cond.	Réf.	Dimensions
Carton de 10 unités	100609	5 cm x 30 m



Fiche technique consultable sur notre site internet



## Alltek Tape + Mesh

### BANDE FIBRE DE VERRE ADHÉSIVE

Bande en fibre de verre adhésive grillagée pour les liaisons murs/plafonds.

Cond.	Réf.	Dimensions
Carton de 24 unités	102442	5 cm x 90 m



Fiche technique consultable sur notre site internet



## Alltek Tape + Étanch'R

### MEMBRANE TECHNIQUE ADHÉSIVE

Membrane technique adhésive pour les jonctions de menuiseries avec notre enduit prêt à l'emploi d'étanchéité à l'air Alltek Spray Etanch'R. Cette membrane d'étanchéité à l'air est constituée d'un film de copolymère associé à un non-tissé, muni sur un bord, d'une bande adhésive double-face et sur l'autre bord d'une "grille" polyester.

Cond.	Réf.	Dimensions
Carton de 3 unités	102335	6 cm x 50 m
Carton de 2 unités	102336	9 cm x 50 m



Fiche technique consultable sur notre site internet



## Alltek Exatek

### CORNIÈRE D'ANGLE ADHÉSIVE

Cornières intérieures adhésives pour angles sortants 90°. Idéales pour protéger les murs contre l'usure, le frottement et les chocs. Résultat professionnel et collage parfait grâce à ses 2 bandes adhésives. Pas de matériel nécessaire.

#### Points forts

Montage ultra rapide | Léger, souple et lisse | Productivité garantie | Plastique recyclable

Cond.	Réf.	Longueur
Carton de 50 unités	103038	2,5 m
Carton de 50 unités	103039	2,7 m
Carton de 50 unités	103040	3 m



Fiche technique consultable sur notre site internet

## Alltek Rénov +



### TRAME DE RÉNOVATION, PLATOIR CRANTÉ, BI-FLEX

Trame en fibre de verre textile pour la rénovation de tous types de supports. Son efficacité est complétée et garantie grâce aux enduits allégés Alltek, qui disposent d'une faible densité, d'un très faible retrait au séchage et qui offrent ainsi une bonne cohésion avec la trame sans tension. L'association d'Alltek Rénov + avec les enduits prêts à l'emploi allégés Alltek, permet une rénovation sans failles des murs intérieurs.

#### Points forts

Facilité d'emploi | Idéal rénovation | Idéal sur anciennes toiles de verre ou enduits texturés pour réparer et prévenir des fissures

Cond.	Réf.	Dimensions
Trame de rénovation carton de 10 unités	102707	1 m x 50 m
Platoir cranté	102715	
Platoir cranté + Bi-Flex	102716	



Fiche technique consultable sur notre site internet

## Alltek Rolltek

### ROULEAU À ENDUIRE



Cond.	Réf.	Dimensions
À l'unité	102836	220 mm



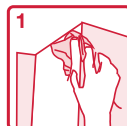
Fiche technique consultable sur notre site internet

# Alltek Exatek

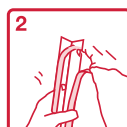
CORNIÈRE D'ANGLE EXTERNE ADHÉSIVE 90°



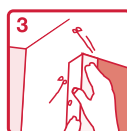
## CONSEIL D'APPLICATION



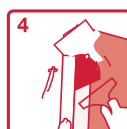
1 Dépoussiérer les angles destinés à recevoir la cornière d'angle.



2 Enlever les films de protection des bandes adhésives.



3 Coller la cornière tout en exerçant une légère pression.



4 Appliquer une 1<sup>ère</sup> couche d'enduit au couteau à enduire en vous assurant de bien remplir les trous. Laisser sécher et appliquer une seconde couche

## Baguette d'angle adhésive spécialement conçue pour les angles saillants

Elle est idéale pour protéger durablement les murs contre l'usure, le frottement et les chocs.

- Gain de temps maximal car Alltek Exatek peut être enduit immédiatement après sa mise en place.
- Montage ultra rapide.
- Léger, souple et lisse.
- Intégration parfaite dans le mur.
- Plastique recyclable.
- 3 dimensions disponibles : 2,50, 2,70 et 3,00 m.



Le système Tyrex, une révolution dans l'application mécanisée des enduits et peintures, directement issue de la recherche Alltek !



**Adapté à toutes les situations de chantiers, le système TYREX permet la pulvérisation très longue distance de différents types de produits : enduit garnissant, enduit de tension, enduit décoratif type gouttelettes et peintures.**

## PRATIQUE, COMPACT, ERGONOMIQUE

Oubliez les escaliers interminables avec la machine à projeter ou les bras chargés de seaux et sacs d'enduits ! La machine TYREX et les fûts d'enduits ou de peintures restent dans le véhicule au pied du chantier.

## UNE FLEXIBILITÉ INCOMPARABLE :

- Mise en place et sortie de chantier extrêmement rapide
- Intervention sur plusieurs chantiers dans la même journée
- Du pavillon au collectif de grande hauteur
- Disponible en 2 versions (électrique ou thermique), suivant la configuration de votre chantier

Grâce à son enrouleur hydraulique vous pouvez réaliser un enroulage et un déroulage assisté en toute sécurité sans effort **jusqu'à 80 mètres en enduit (soit environ 9 étages) et jusqu'à 120 mètres en peintures.**



**+ DE PRODUCTIVITÉ**

**- DE PÉNIBILITÉ**

**MEILLEURE GESTION DES DÉCHETS**

Le système

# Tyrex ... l'hypermécanisation

Le système TYREX réduit fortement la pénibilité au travail, améliore le confort ainsi que la sécurité des applicateurs et diminue les troubles musculosquelettiques :



MOINS DE GESTES  
RÉPÉTITIFS



SUPPRESSION  
DES CHARGES  
LOURDES À PORTER.



Choisir le système Tyrex c'est également faire un geste pour l'environnement en réduisant vos déchets de 90% ! Deux solutions sont proposées pour la gestion de ces déchets.

## Alltek Fût plastique

› CONSIGNÉ

Fûts plastiques consignés et collectés par nos soins pour une réutilisation après nettoyage et décontamination.



## Alltek Fût carton

› KRAFT

Fûts carton kraft pour destruction, nos emballages ont une enveloppe interne plastique permettant de ne pas salir le fût pour retraitement en filière carton classique.



## UNE GAMME SPÉCIALE D'ENDUITS HAUTES PERFORMANCES

Afin de compléter le système TYREX, Alltek a développé ses enduits Airless allégés en grand format dans des fûts de 112L soit l'équivalent de 8 sacs d'enduit. Ils sont adaptés à tous types de supports : béton, plaques de plâtre, toile de verre...

**Alltek  
WW203**



Fût Kraft : 102517  
Fût consigné : 100417

**Alltek  
Y-MAX**



Fût Kraft : 102518  
Fût consigné : 101657

**Alltek  
SPRAYPLAST**



Fût Kraft : 102521  
Fût consigné : 101658

**Alltek  
ETANCH'R**



Fût Kraft : 102522  
Fût consigné : 101672

**Alltek X**



Fût Kraft : 103016  
Fût consigné : 103015

**Alltek ALPHA  
PLUS DÉCOR**



Fût Kraft : 102519  
Fût consigné : 101656

**Alltek ALPHA  
PLUS DÉCOR  
PIÈCES HUMIDES**



Fût Kraft : 102520  
Fût consigné : 101709

Le système

# Tyrex ... l'hypermécanisation

## UNE GAMME DÉDIÉE DE PEINTURES AIRLESS

Une gamme pour travaux économiques qui vous permettra de proposer un résultat alliant une esthétique simple à une durabilité élevée.

### Alltek Spray Velours



- Aspect mat velouté
- Fort pouvoir garnissant
- Entretien aisé
- Blanc / Base PA

Fût Kraft : 102674

### Alltek Spray Satin



- Aspect satiné
- Idéal toile de verre
- Bon garnissant
- Entretien aisé
- Blanc / Base PA

Fût Kraft : 102676

### Alltek Spray Mat



- Aspect mat profond
- Belle blancheur
- Très opacifiant
- Blanc

Fût Kraft : 102672





RETROUVEZ TOUTES LES FICHES TECHNIQUES  
ET SUIVEZ NOTRE ACTUALITÉ SUR

**ICP-ALLTEK.COM**



**ICP-ALLTEK**  
Le Grand Blossieu  
F-01150 LAGNIEU - France

Tél. (33) 04 74 40 15 57 - Fax : (33) 04 74 40 15 05  
info@icp-alltek.com



**International Coating Products**