



**Solution inspirée par la nature
pour une ville plus verte et plus résiliente**

Installations | été 2023

La ville face aux enjeux du climat

Les manifestations du **changement climatique** se multiplient (sécheresse, incendies, inondations...)

Le **modèle de développement urbain** depuis la fin du 20ème siècle n'est plus adapté à ces changements météorologiques et accentue les phénomènes **d'imperméabilisation** des sols et **d'îlots de chaleur** en milieu urbain.

Aujourd'hui les villes n'ont pas la **résilience** et les solutions pour répondre à ces nouveaux enjeux.

Îlots de chaleur

Imperméabilisation

Enjeux climatiques

Manque d'eau

Absence de Nature

Solution idéale pour milieux urbains

Le Jardin de Pluie urbain utilise et renforce le principe naturel d'évapotranspiration. Grâce à la collecte continue de l'eau de pluie, il la traite et la stocke dans une réserve pour alimenter un véritable jardin urbain même en période de sécheresse.



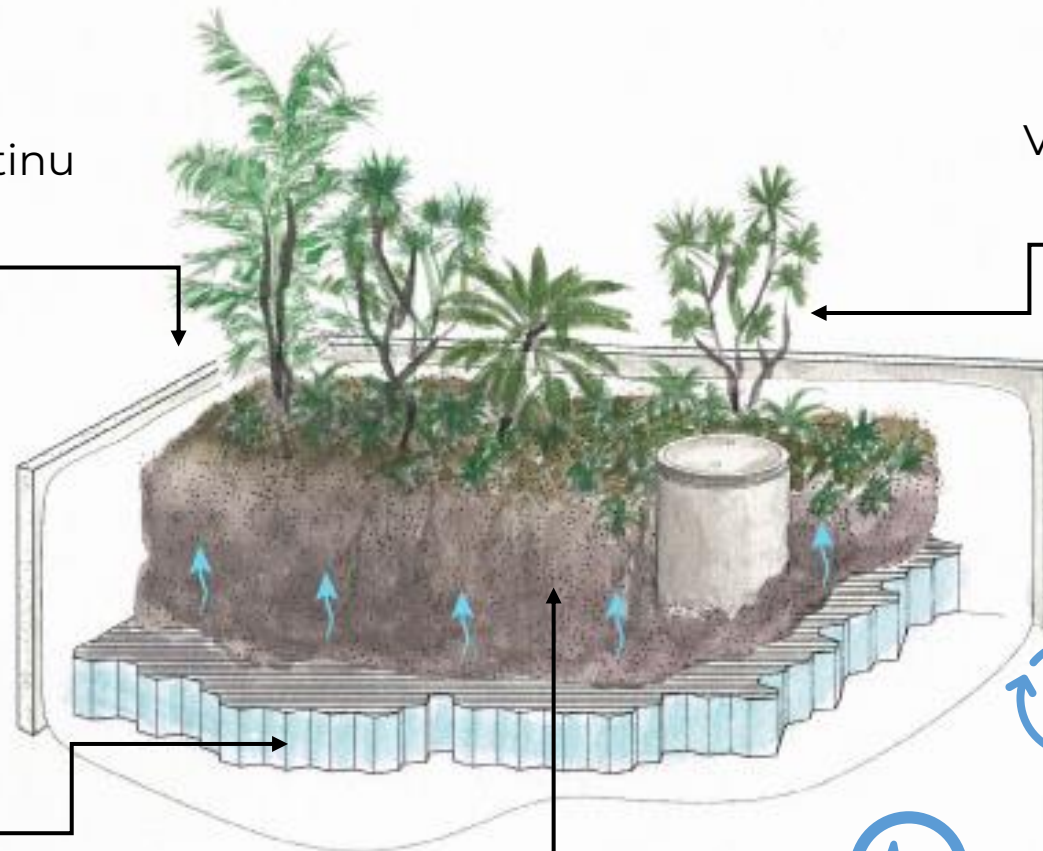
Îlot de fraîcheur dans la ville

Le processus d'évapotranspiration naturel des plantes est démultiplié par l'apport constant d'eau, en contribuant à la baisse de la température de l'air à proximité du Jardin de Pluie Urbain



Collecte en continu d'eau de pluie

Végétation variée



Réserve de stockage

Capteurs connectés



Système de traitement et de diffusion

Réalisations



- Transformation d'un espace existant
- Autonomie hydrique totale depuis installation (2022)
- Consommation par évapotranspiration maximisée pour proposer un rafraîchissement de l'espace de vie



Réalisations



- 19m² pour 110m² de captage
- Autonomie hydrique totale depuis installation (2020)
- Consommation par évapotranspiration maximisée
taux x7 par rapport aux données théoriques
- 100m³ d'eau consommés par ETP sur l'année 2022



- Autonomie hydrique totale depuis installation (2021)
- Objectifs de rafraîchissement et
d'accompagnement pédagogique avec les écoliers

Réalisations



Juillet 2019



Octobre 2022

- 8m² pour 41m² de captage
- Autonomie hydrique totale depuis installation (2019)
- Consommation par évapotranspiration maximisée
taux x6 par rapport aux données théoriques
- 29m³ d'eau consommés par ETP sur l'année 2022

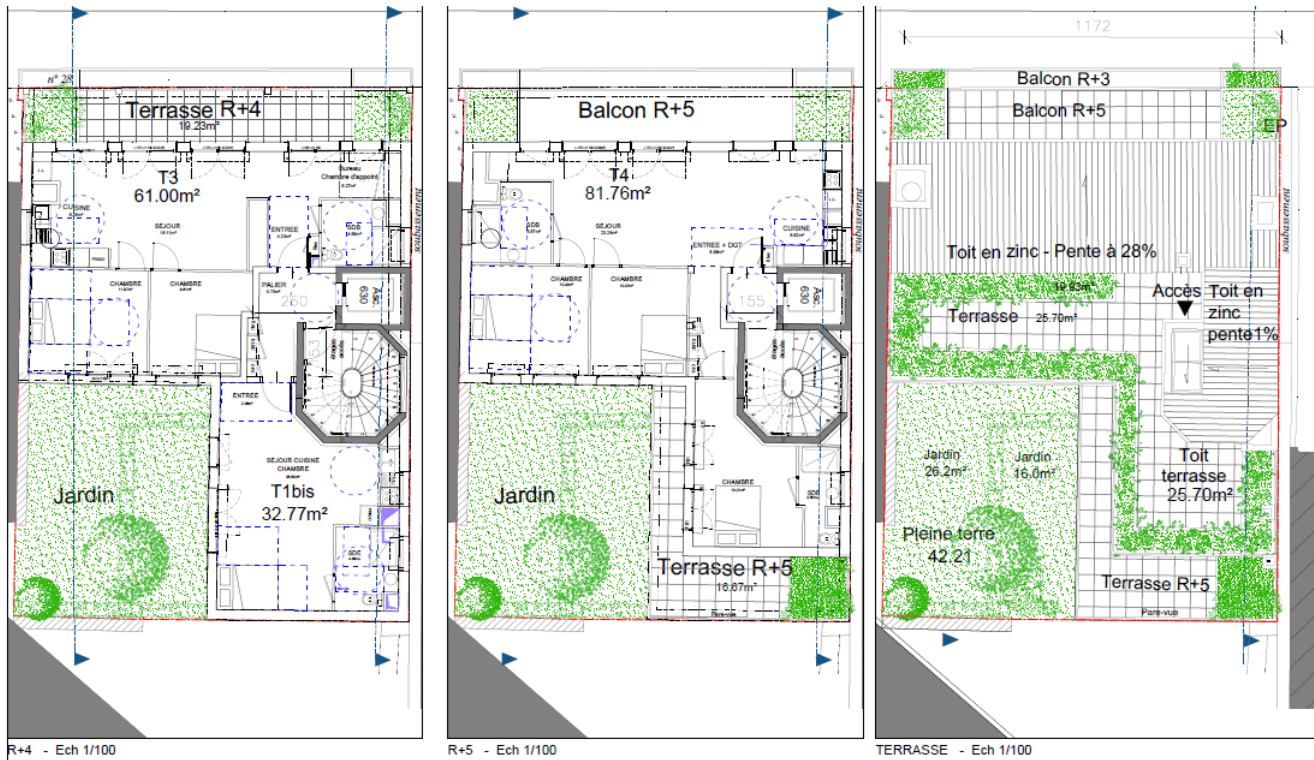
Chantiers



- 40m² - abattement total des pluies de toiture du bâtiment
- Consommation par évapotranspiration maximisée pour le rafraîchissement du quartier résidentiel
- Transformation d'un espace existant à moindre coût



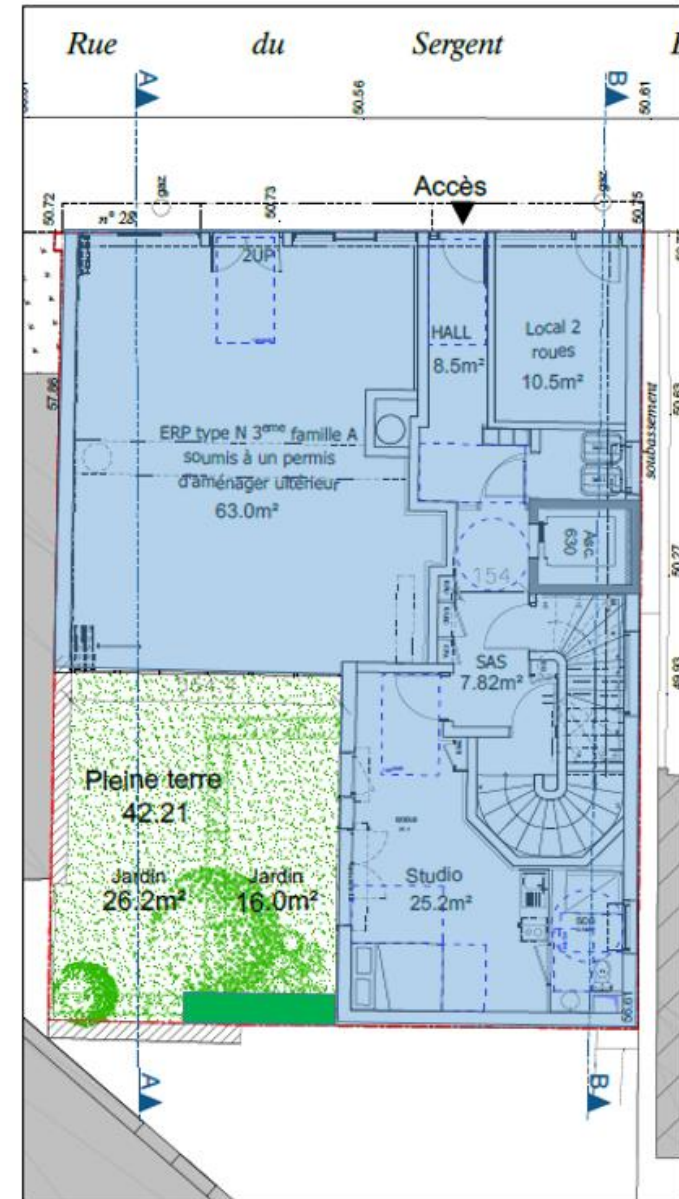
Exemple de proposition



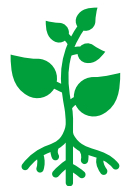
Soucis liés à la réglementation

158m² de surface de collecte d'eau
1.26m³ d'eau à abatre

→ 5m² de Jardin de Pluie Urbain pour répondre à cette problématique en plus de l'autonomie hydrique des plantes



Qui sommes-nous ?



Végétaliser et embellir la ville



Lutter contre des îlots de chaleur



Valoriser l'eau de pluie



Votre contact
Nicolas Griglio

nicolas.griglio@sourceurbaine.fr

+33 7 87 97 60 56

Flashez ce QR pour prendre RDV

Nos partenaires

