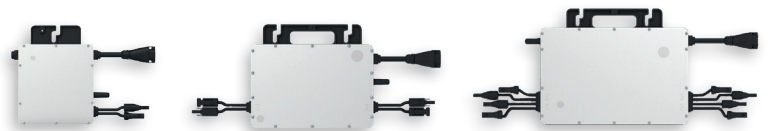
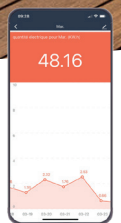
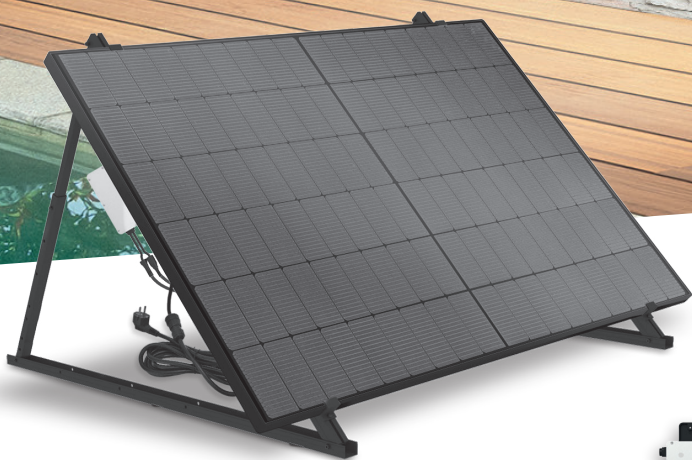
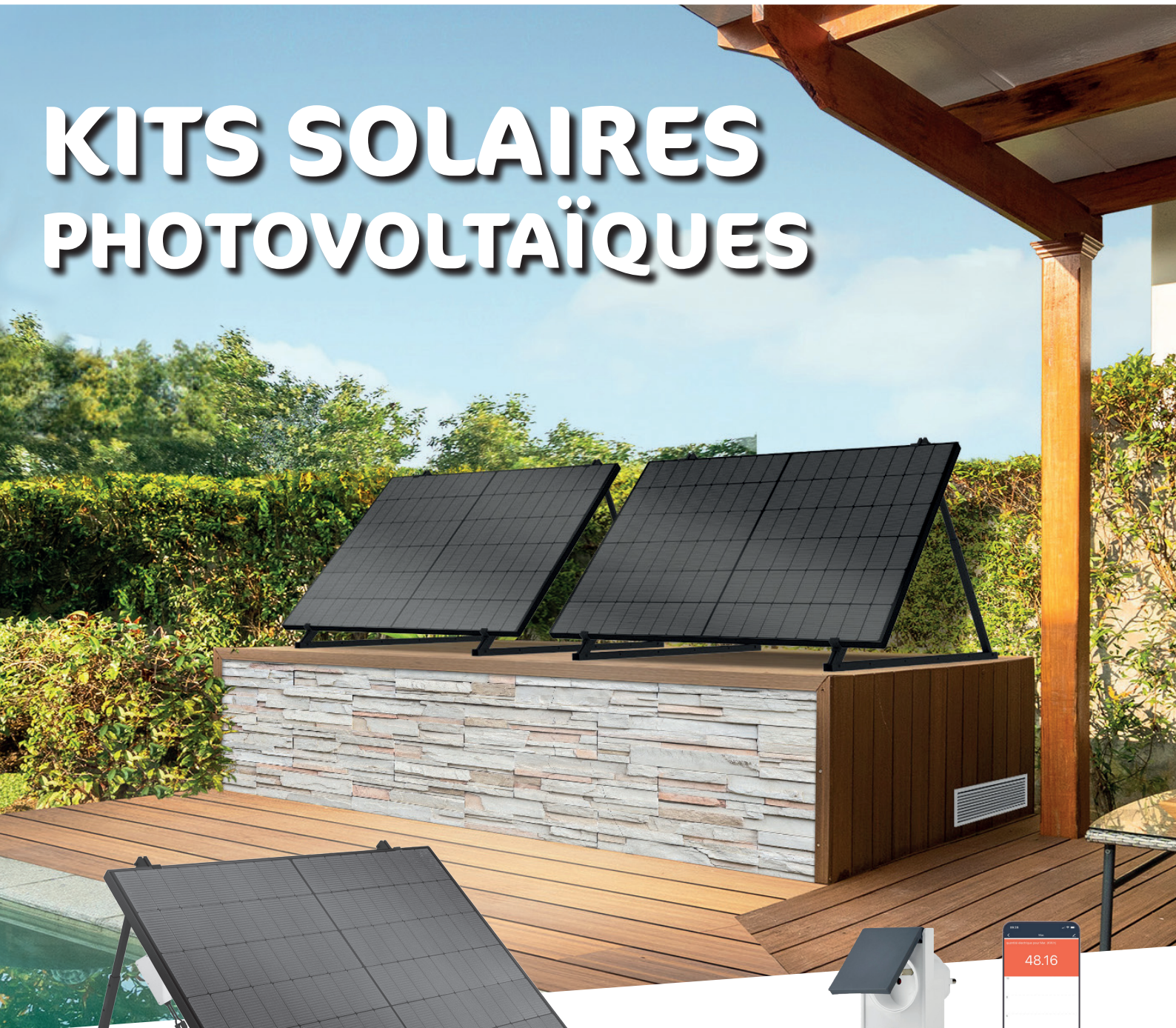




KITS SOLAIRES PHOTOVOLTAÏQUES



www.thermador.fr



KITS 420 W - 840 W - 1680 W

"PLUG & PLAY" - PREMIUM

Je produis mon énergie et je

PANNEAU PHOTOVOLTAÏQUE

420 Wc
(Watt-crête)

MICRO-ONDULEUR

PLUG & PLAY

RENDEMENT : 99%

SUPPORT EN ALUMINIUM TRÈS RÉSISTANT

INCLINAISON RÉGLABLE POUR UNE PRODUCTION OPTIMISÉE ÉTÉ / HIVER

BRANCHEMENT DIRECT SUR PRISE D'HABITATION

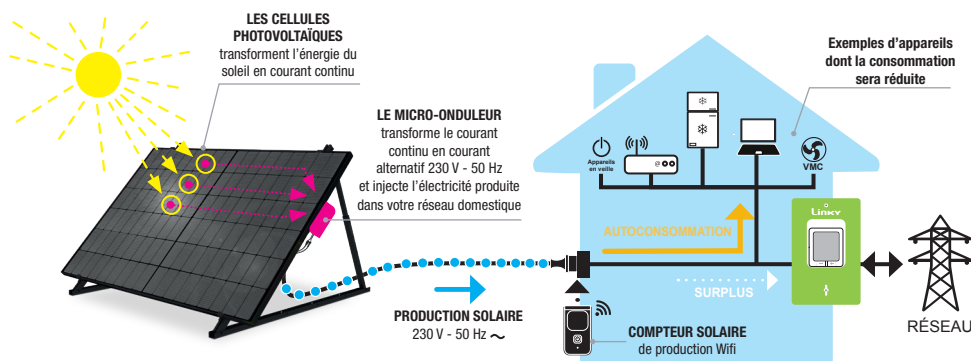


INCLUS : COMPTEUR DE PRODUCTION
solaire Wifi et Application et dédiée gratuite (IOS, Android)

HAUTE EFFICACITÉ

108 Cellules mono-cristallines N-type dernière génération

L'AUTOCONSOMMATION, COMMENT ÇA FONCTIONNE ?



QUEL EST L'IMPACT SUR LA CONSOMMATION ÉLECTRIQUE ?

L'autoconsommation solaire consiste à produire de l'électricité à partir de panneaux solaires photovoltaïques et de la consommer directement pour couvrir les besoins de l'habitation.

Le surplus d'électricité peut être réinjecté sur le réseau commun et être revendu à un prestataire tel qu'ENEDIS⁽⁴⁾.

réduis ma facture d'électricité !

PRÊT À
BRANCHER

420 Wc
MAX

INSTALLATION SANS
AUTORISATION ⁽¹⁾

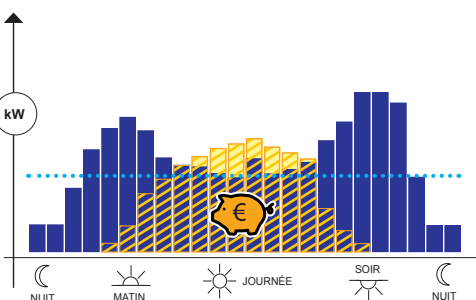
MONTAGE
30 mn
RAPIDE

5,1 T
eq de CO²
COMPENSÉS
SUR 25 ANS ⁽²⁾

GARANTIE
DE PERFORMANCES
> 87,4% PENDANT
30 ANS ⁽³⁾



■ CONSOMMATION ÉLECTRIQUE NON COUVERTE
■ CONSOMMATION ÉLECTRIQUE COUVERTE PAR LA PRODUCTION SOLAIRE = ÉCONOMIES
■ SURPLUS DE PRODUCTION

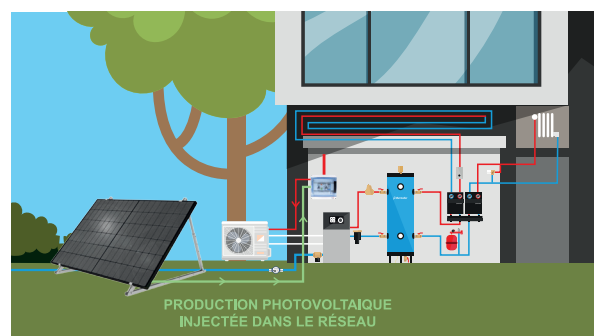


L'ALLIANCE DE LA POMPE À CHALEUR ET DU PHOTOVOLTAÏQUE

L'énergie produite par les panneaux solaires photovoltaïques compense en partie la consommation électrique de la pompe à chaleur.

- Optimisation des énergies renouvelables,
- Réduction de la facture d'énergie.

thermador

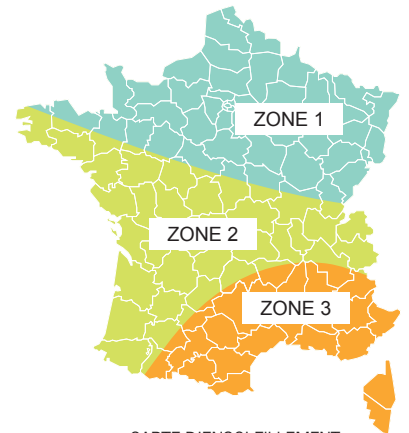


UNE RENTABILITÉ GARANTIE :

ECONOMISEZ JUSQU'À 700 € / AN
SUR VOTRE FACTURE D'ÉLECTRICITÉ ! ⁽⁶⁾

DEVENIR ACTEUR DE LA PRODUCTION D'ÉLECTRICITÉ VERTE : UN INVESTISSEMENT RENTABLE ET DURABLE !

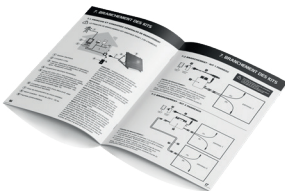
| ZONE | 1 | | | 2 | | | 3 | | |
|---|-----------|-----------|------------|-----------|-----------|------------|-----------|------------|------------|
| | KPV4 | KPV8 | KPV16 | KPV4 | KPV8 | KPV16 | KPV4 | KPV8 | KPV16 |
| Type de de KIT | | | | | | | | | |
| Production annuelle moyenne optimisée (orientation sud 0°, inclinaison optimisée) | 475 kWh | 950 kWh | 1900 kWh | 530 kWh | 1060 kWh | 2120 kWh | 690 kWh | 1380 kWh | 2760 kWh |
| Rentabilité estimée | < 12 ans | < 12 ans | < 10 ans | < 11 ans | < 11 ans | < 9 ans | < 9 ans | < 8 ans | < 8 ans |
| Gain supplémentaire estimé sur 15 ans ⁽⁵⁾ | > 400 € | > 1 000 € | > 2 700 € | > 600 € | > 1 400 € | > 3 500 € | > 1 200 € | > 2 600 € | > 5 900 € |
| Gain supplémentaire estimé sur 25 ans ⁽⁵⁾ | > 2 000 € | > 4 200 € | > 9 200 € | > 2 400 € | > 5 000 € | > 10 700 € | > 3 500 € | > 7 300 € | > 15 300 € |
| Gain supplémentaire estimé sur 30 ans ⁽⁵⁾ | > 3 000 € | > 6 200 € | > 13 100 € | > 3 500 € | > 7 200 € | > 15 100 € | > 5 000 € | > 10 100 € | > 21 000 € |



CARTE D'ENSOLEILLEMENT

COMPOSITION DES KITS & TARIF

| | | KIT KPV4 420 W | KIT KPV8 840 W | KIT KPV16 1680 W |
|---|-----------------------|-------------------|-------------------|---------------------|
| Panneau Photovoltaïque • Puissance crête (STC) : 420 Wc - Garantie capteurs : 25 ans • Mono Crystallin N type TOP CON, demi cellules • Garantie de performances : 87,4 % sur 30 ans • Dimensions : 1722 x 1134 x 30 mm | | x 1 | x 2 | x 4 |
| Supports réglables • Aluminium 6005T5 Anodisé - Grande résistance - Couleur : noir • Par lots de 2 supports et accessoires - Visserie INOX | | x 1 | x 2 | x 4 |
| Mico-onduleur 1 voie - 400 W • Puissance restituée Max : 400 W - Sortie 230 V - 2P + T • MPPT maximale : 99,8% (CEC : 96,7 %) | | x1 | - | - |
| Mico-onduleur 2 voies - 800 W • Puissance restituée Max : 800 W - Sortie 230 V - 2P + T • MPPT maximale : 99,8% (CEC : 99,6 %) | | - | x 1 | - |
| Mico-onduleur 4 voies - 1600 W • Puissance restituée Max : 1600 W - Sortie 230 V - 2P + T • MPPT maximale : 99,8% (CEC : 99,6 %) | | - | - | x 1 |
| Compteur solaire WIFI extérieur (IP44) • Avec application smartphone dédiée avec production en temps réel et cumulée journalier et mensuel | | x 1 | x 1 | x 1 |
| Câble 3 m connection Onduleur - Prise 230V (Shucko male IP44) | | x 1 | x 1 | x 1 |
| Câble 3 m connection Panneaux - Onduleur (type MC4) | | - | x 2 | x 6 |
| | Nombre de colis / kit | x 1 | x 2 | x 4 |
| | Poids total | 43 kg | 84 kg | 166 kg |
| | TARIF HT | 1 100,00 € | 2 060,00 € | 3 600,00 € |



Nos KITS sont livrés avec tous les accessoires de montage et de raccordement, accompagnés d'une notice complète, entièrement en Français.

La fixation (chevilles, vis, rondelles - non incluses) ou lestage doivent être réalisés dans les règles de l'art.

(1) Si hauteur de pose < 1,8 mètre et puissance installée totale < 3 kWc. Dans le cas contraire, il est nécessaire de faire une déclaration de travaux auprès de votre mairie - Inscription (gratuite) sur le site d'ENEDIS.
(2) Calcul effectué sur la base d'une production annuelle moyenne de 690 kWh pour un KIT KPV4 - 420 Wc et d'une empreinte Co2 de la production électrique française de 36 g/kWh (données ENEDIS 2021). (3) Soit une puissance crête du panneau au bout de 30 ans de 367 Wc minimum par panneau (0,4 % de déperdition annuelle). (4) Pour revente surplus, validation d'un conseil obligatoire - Procédure détaillée dans le manuel d'utilisation. (5) Calculs effectués sur la base d'une production moyenne de 690 kWh / panneau, d'un tarif suggéré de 1 320 € TTC pour le KPV4, 2 472 € TTC pour le KPV8 et de 4 320 € TTC pour le KPV16, d'un tarif réglementé à 0,2 € / kWh en France métropolitaine en 2023 puis + 3 % inflation annuelle, de 0,4 % de perte annuelle de production, d'une perte système de 12% (câbles, micro-onduleur...). (6) Calcul effectué pour un KIT KPV16 en année 1 sur zone 3 sur base de tarif à 0,2 € kWh - Garanties commerciales constructeurs : panneau 25 ans, micro-onduleur 12 ans, accessoires et supports 2 ans.



www.thermador.fr
04 74 94 41 33

