

Vos besoins, nos solutions

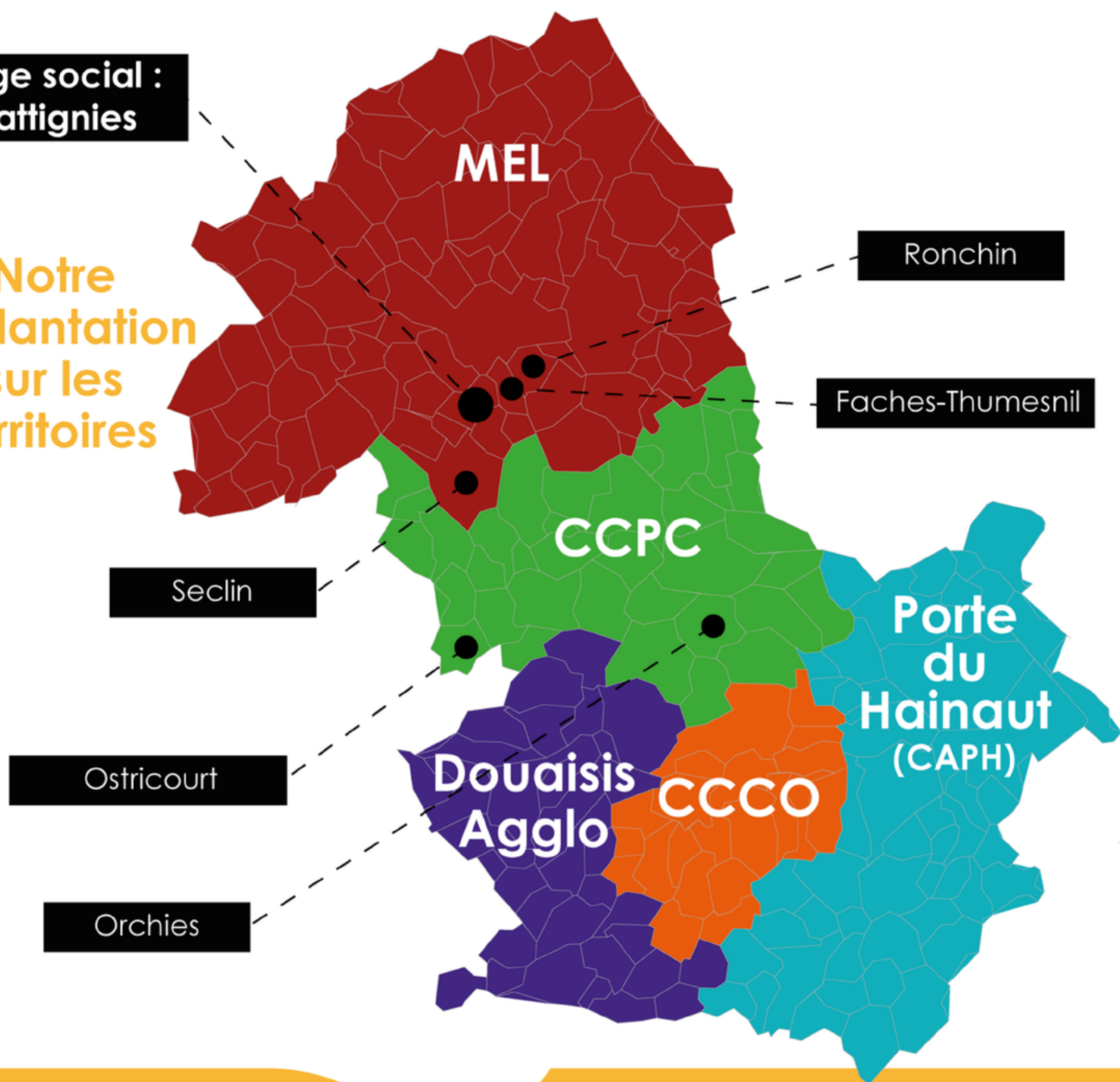


"Être un Pôle territorial de compétences et d'innovations au service de retours durables à l'emploi."

Acteur de l'inclusion depuis 1987

**Siège social :
Wattignies**

**Notre
implantation
sur les
territoires**



Contact



03 20 97 05 13



demande@intermaide.fr
pole-intermaide.fr



5, rue Jules Ferry
59139 WATTIGNIES

Membre des
réseaux



LAURÉAT
TRÔPHÉES
DE L'ÉCONOMIE RESPONSABLE 2023



Pôle Interm'aide en 2024

318 000

heures d'insertion

+de 1 000

personnes accompagnées

40 065

heures d'aide à la personne

69%

de sorties dynamiques

1 000

heures de soutien psychologique

12,3 M€

de produits

Ils nous font confiance



Agences :

198, rue Clémenceau
59139 WATTIGNIES

7, rue Jules Ferry
59310 ORCHIES

Suivez notre actualité :



@lepoleintermaide



@pole-intermaide

Particuliers



- ✓ Petits travaux
- ✓ Enduit
- ✓ Placo-doublage
- ✓ Faïences



- ✓ Préparation
- ✓ Nettoyage
- ✓ État des lieux
- ✓ Déplacement de mobiliers

50%
AVANCE IMMÉDIATE
DU CRÉDIT D'IMPÔT*



- ✓ Ménage courant
- ✓ Repassage
- ✓ Rangement
- ✓ Vitres
- ✓ Balayage
- ✓ Nettoyage de printemps
- ✓ Nettoyage de sépulture

50%
AVANCE IMMÉDIATE
DU CRÉDIT D'IMPÔT*



- ✓ Pose de clôture
- ✓ Aménagement fleuri
- ✓ Création de massifs et de jardins
- ✓ Plantations
- ✓ Aménagement
- ✓ Création de pelouse
- ✓ Gazon de placage



- ✓ Tonte
- ✓ Taille d'arbustes
- ✓ Taille de haies
- ✓ Désherbage

50%
AVANCE IMMÉDIATE
DU CRÉDIT D'IMPÔT*



- ✓ Peinture
- ✓ Papier-peint
- ✓ Petit bricolage

50%
AVANCE IMMÉDIATE
DU CRÉDIT D'IMPÔT*



- ✓ Aide :
 - à la prise des repas
 - à la toilette
 - à l'habillage
 - au transfert
 - prise de médicaments

- aux changes
- aux courses
- accompagnement extérieur
- préparation des repas

50%
AVANCE IMMÉDIATE
DU CRÉDIT D'IMPÔT*

50%
AVANCE IMMÉDIATE
DU CRÉDIT D'IMPÔT*

Plus d'information sur :
<https://intermaide.info/avi>



interm'aide
Nos salariés facilitent votre quotidien



*selon la législation en vigueur

Entreprises & Associations



- ✓ Nettoyage chantier
- ✓ Rénovation des sols
- ✓ Remise en état après travaux
- ✓ Nettoyage haute pression



- ✓ Manutention
- ✓ Transport



- ✓ Mise à disposition de main-d'oeuvre :
 - Bâtiment
 - Industrie
 - Logistique
 - VRD
 - Tertiaire (accueil et secrétariat)
 - Téléconseillers
 - Nettoyage des locaux



- ✓ Peinture
- ✓ Tapisseries, fibres
- ✓ Faïences, revêtements de sol
- ✓ Petites menuiseries
- ✓ Enduits
- ✓ Doublage, plaques de plâtre



- ✓ Accompagnement et soutien Psychologique



- ✓ Captation et montage vidéo
- ✓ Package : Flyer & Rapport d'activité
- ✓ Flocage de vêtements



- ✓ Tonte, fauchage, désherbage, débroussaillage
- ✓ Taille d'arbustes et de haies, abattage, rabotage de souches
- ✓ Création de massifs et de jardins
- ✓ Clôture, engazonnement, plantations
- ✓ Ramassage et évacuation des déchets verts
- ✓ Hydromulching



Secteur public & Bailleurs sociaux



- ✓ Propreté des trottoirs et des fils d'eau
- ✓ Balayage de rue
- ✓ Désherbage
- ✓ Soufflage
- ✓ Élimination des dépôts sauvages
- ✓ Gestion des corbeilles à déchets en ville



- ✓ Mise à disposition d'agents espaces verts
- ✓ Tonte, fauchage, désherbage, débroussaillage
- ✓ Taille d'arbustes, abattage
- ✓ Création de pelouses et de jardins
- ✓ Plantation, Hydromulching
- ✓ Pose de clôture, aménagement



- ✓ Remplacement ou mise à disposition :
 - ATSEM
 - Agent d'entretien des écoles
 - Agent d'espaces verts
 - Surveillant cantine, d'examen, de dortoir
 - Agent de restauration
 - Postes en tertiaire (secrétariat, accueil...)
 - animateur de classe de découverte
 - Distribution de magazines



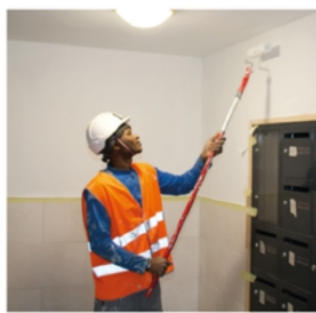
- ✓ Peinture
- ✓ Tapisseries, fibres
- ✓ Faïences
- ✓ Petites menuiseries
- ✓ Enduits
- ✓ Homme de maintenance



- ✓ Surfaces vitrées
- ✓ Lavage mécanisé des sols



 interval



 aliaje