

**etex** inspiring ways  
of living

# LA FAÇADE VENTILÉE

**CEDRAL**  
by etex



**EQUITONE**  
by etex



**Eternit**



# CONFORT, ESTHÉTIQUE, ÉCONOMIES D'ÉNERGIE... LA FAÇADE VENTILÉE A TOUT BON !

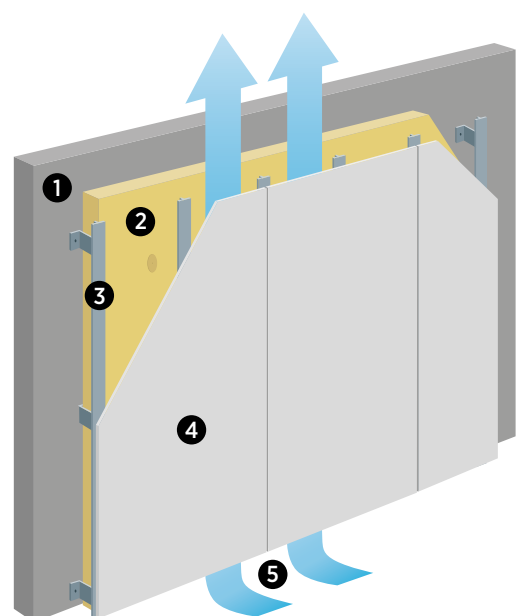
## Qu'est-ce que la façade ventilée ou le bardage rapporté ?

La façade ventilée ou bardage rapporté est un système constructif composé de :

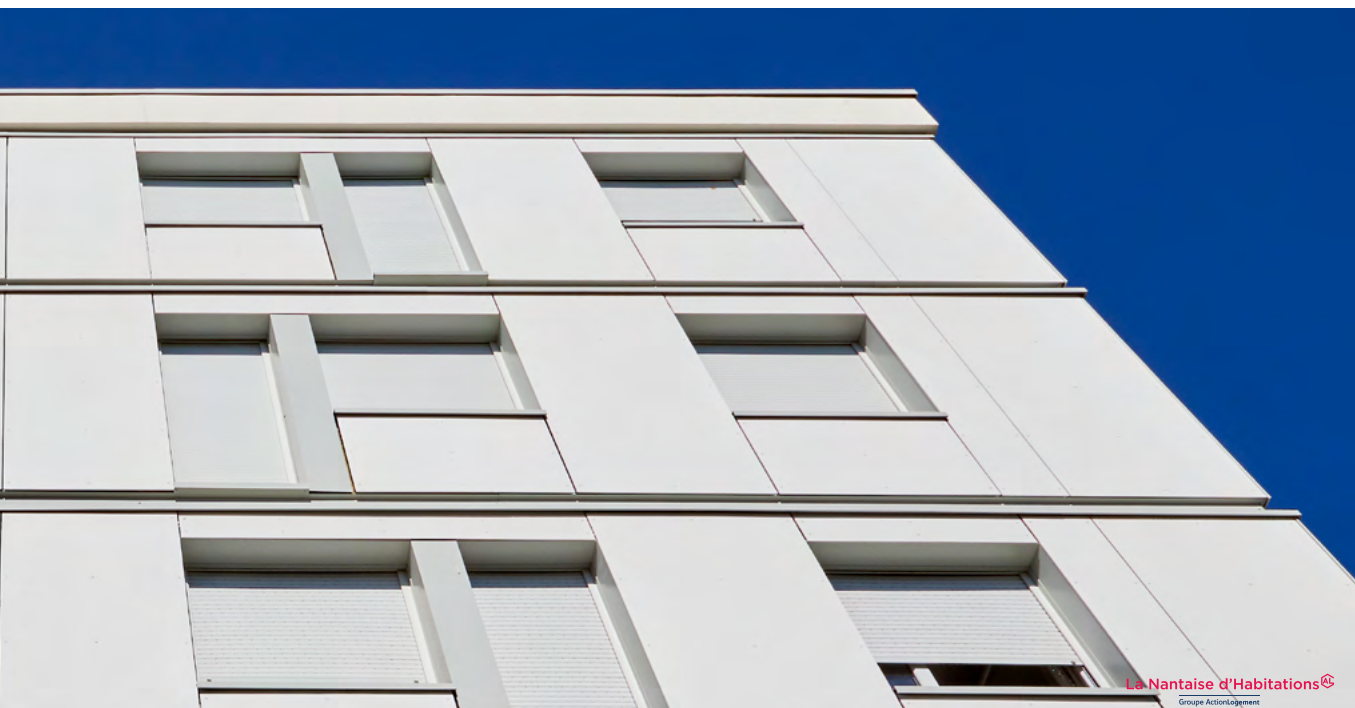
1. Un mur porteur,
2. Une éventuelle couche isolante,
3. Une ossature portante,
4. Un revêtement de finition.

Cette disposition permet de créer une lame d'air ventilée entre le mur porteur et le revêtement de finition, favorisant ainsi la respiration du bâtiment (perspiration des parois extérieures) et l'élimination de l'humidité résiduelle provenant de l'intérieur.

Couplée avec une couche isolante entre le mur porteur et le revêtement, cette structure renforce la performance énergétique et acoustique de l'ouvrage (ITE).



- ❶ Mur porteur
- ❷ Couche isolante
- ❸ Ossature portante
- ❹ Revêtement de finition
- ❺ Lame d'air



### Qu'est-ce que l'ITE ?

ITE est l'acronyme d'Isolation Thermique par l'Extérieur.

Il désigne l'ensemble des méthodes qui permettent d'améliorer l'isolation de l'enveloppe extérieure d'un bâtiment. Cette mise en œuvre de l'isolation offre de nombreux avantages notamment en matière de confort thermique et d'esthétique.

### Quels sont les supports admissibles ?

La paroi extérieure doit toujours être étanche à l'air comme à l'eau. Très souvent, le revêtement de finition contribue à l'étanchéité à l'eau mais pas à l'air.

Dans certains cas, il est nécessaire de mettre en place un complément afin de garantir une étanchéité parfaite de la paroi. C'est pourquoi une bonne évaluation du mur support est essentielle.

	Étanchéité à l'eau	Étanchéité à l'air	Complément à mettre en place sur le mur
Mur béton	✓	✓	Aucun
Mur construction ossature bois	✗	✓	Pare-pluie sur la face externe
Mur en maçonnerie de petits éléments	✗	✗	Enduit sur la face externe



# LES AVANTAGES DE LA FAÇADE VENTILÉE

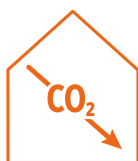
## Amélioration des performances du bâtiment

Un enjeu pour la santé des occupants mais aussi pour la longévité des matériaux de votre logement

### Diminution de la consommation énergétique et impact écologique

La façade ventilée permet d'apporter une isolation thermique complémentaire et de répondre aux exigences énergétiques en vigueur. Bien isoler les bâtiments contribue à l'assainissement du bâti, à la réduction de l'impact du rayonnement solaire et participe à la préservation de l'environnement.

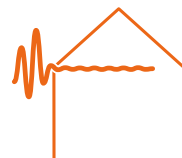
- ▶ Diminution des ponts thermiques
- ▶ Diminution de la consommation d'énergie de l'ouvrage jusqu'à 40%
- ▶ Diminution des émissions de gaz à effet de serre



### Amélioration du confort et de la santé des occupants

La façade ventilée limite les variations de températures. En hiver, elle évite les déperditions de chaleur et en été, elle favorise la conservation de la fraîcheur. Le flux généré par la lame d'air évite la condensation et l'humidité à l'intérieur du bâtiment et contribue à une atmosphère plus saine. Enfin, elle se révèle également efficace en matière d'isolation acoustique.

- ▶ Amélioration de l'inertie des murs du bâtiment (confort d'été et d'hiver)
- ▶ Amélioration de la qualité de l'air intérieur
- ▶ Amélioration de l'isolation acoustique





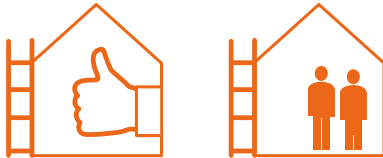


## Installation en milieu occupé

### Des travaux réalisés sans perturbation

En site occupé, la mise en œuvre d'une façade ventilée se fait par l'extérieur permettant ainsi de réaliser les travaux sans devoir vider les locaux ou reloger les habitants.

- Chantier optimisé et simplifié
- Maintien de l'habitabilité pendant les travaux



### Des surfaces habitables conservées

Aucune perturbation n'est occasionnée à l'intérieur des habitations pendant la durée du chantier. De plus, cette solution permet de maintenir la totalité des espaces habitables.

- Pas de modification de l'aménagement intérieur
- Conservation des surfaces habitables



## Valorisation environnementale et financière du patrimoine

### Protection du bâti et durabilité des matériaux

Comme un bouclier extérieur, la façade ventilée procure une enveloppe protectrice au bâti et prolonge la vie de l'isolation. Le revêtement de finition de la façade assure la protection du mur porteur contre les intempéries et diminue les effets des variations dimensionnelles de la structure liés aux écarts thermiques.

Dans une logique d'économie circulaire, il est primordial d'anticiper la fin de vie des bâtiments dès leur conception. Le choix du système de façade ventilée permet de dissocier aisément les matériaux sans démantèlement afin de les collecter séparément pour les recycler et pouvoir procéder facilement à la rénovation de l'édifice.

- Facilite l'entretien
- Préserve la durabilité des bâtiments



### Valorisation du patrimoine

En construction comme en rénovation, les nombreux revêtements de finition proposés (panneaux, lames, etc...) offrent une grande liberté de conception architecturale.

Dans un projet de réhabilitation, la façade ventilée permet de couvrir les imperfections des murs et de mettre en valeur les édifices en leur donnant une seconde jeunesse.

De plus, en renforçant les performances thermiques de l'habitat, l'isolation permet d'améliorer sa classification DPE (diagnostic de performance énergétique).

- Valorisation du bâtiment
- Amélioration de la classification DPE





# ETEX, INSPIRER LES MODES DE VIE

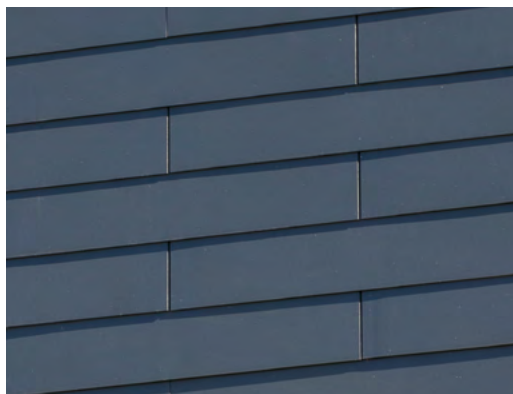
*Spécialisé dans le fibres-ciment depuis plus de 100 ans, Etex propose à travers ses différentes marques, CEDRAL, EQUITONE et ETERNIT, un large choix de solutions pour la valorisation architecturale des façades ventilées.*

Issues de matières premières sélectionnées en fonction de leur impact écologique, les gammes CEDRAL, EQUITONE et ETERNIT répondent aux exigences d'installation sur façade à ossature métallique et sur ossature bois.

## CEDRAL

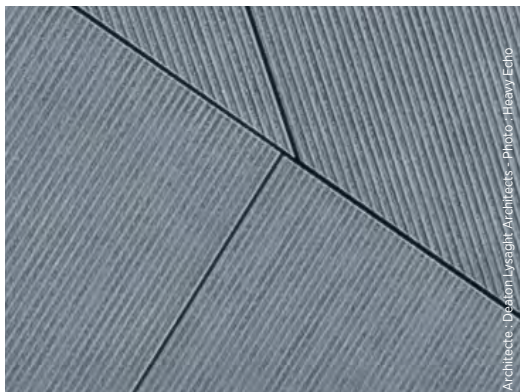
by etex

Ardoises ou lames de bardage, des solutions multi-formats combinant toutes les qualités du fibres-ciment pour une façade harmonieuse, en neuf comme en rénovation. .



# **EQUITONE** by **etex**

Une gamme de panneaux architectoniques, offrant aux architectes inspiration et liberté créative pour concevoir des façades versatiles et durables.

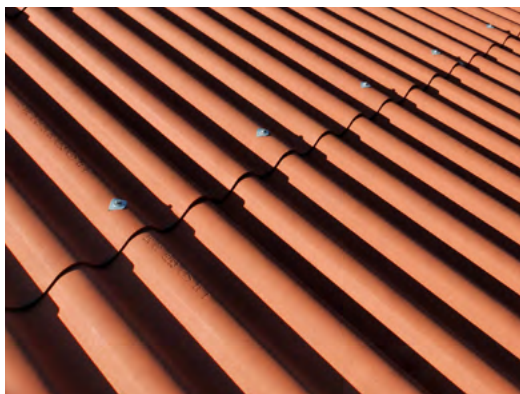


Architecte : Dorian Lysaght Architects - Photo : Heavy Echo



# ***Eternit***

Plaques ondulées fibres-ciment et accessoires, des solutions de bardage sobres et originales pour des projets innovants et écoresponsables.



Eternit architectes

Afin d'assurer une mise en œuvre de qualité, **nous mettons à votre disposition des guides techniques complets ainsi que les avis techniques et FDES.**

Notre équipe technique vous accompagne dans l'étude et l'optimisation de votre projet et vous propose une assistance au démarrage chantier afin d'assurer le respect des spécifications techniques et le succès de votre ouvrage.



# ETEX, INSPIRER LES MODES DE VIE



**Eternit**

[www.eternit.fr](http://www.eternit.fr)



**CEIDRAL**  
by etex

[www.cedral.world](http://www.cedral.world)





Weber et Killing architectes

**CEDRAL**  
by etex

[www.cedral.world](http://www.cedral.world)



Hodbourg Wagner architecture - photo Florent Michel

**EQUITONE**  
by etex

[www.equitone.com](http://www.equitone.com)



# CEIDRAL

by etex

AVANT



Rénovation  
avec les lames de bardage Cedral

APRÈS



Rénovation  
avec les ardoises fibres-ciment Cedral

AVANT



APRÈS



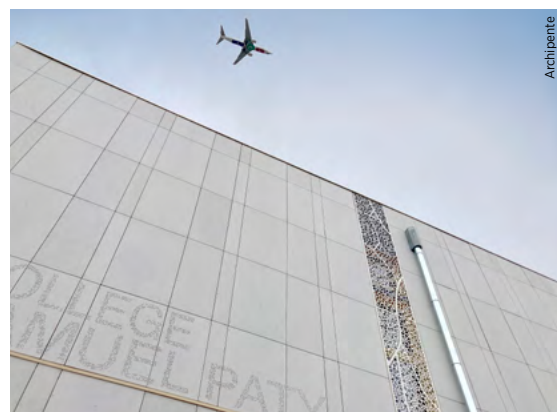








Rénovation



Isolation phonique





Form Architecture - photo Denis Tullier

Confort des habitants

Liberté de création



CRR architecture - photo Anne Vachon production



D'Hauville + Balart architecture - photo Philippe Braquénier



# Eternit



Des façades originales



Intégration à l'environnement





photo Corné Van d'Grachten

Résidentiel



Leost architecte - photo Stéphane Chalmieu

## Le fibres-ciment, l'allié des façades ventilées

Issu de matières premières naturelles, ciment, eau, fibre de bois, fibres textiles, le fibres-ciment est un composite minéral haute performance et respectueux de l'environnement.

Léger et durable, il présente de nombreux avantages pour la façade ventilée.



Recyclable



Durable  
(> 50 ans)



Faible utilisation  
de matériaux/m<sup>2</sup>



Léger



Faible  
maintenance



Modulaire



Résistant au feu  
(A2s1, d0)



Confort d'été  
et d'hiver



Isolation thermique  
et phonique



Installation  
en milieu occupé

Contactez-nous

0 808 809 867

Service gratuit  
+ prix appel

[infofrance@etexgroup.com](mailto:infofrance@etexgroup.com)

[www.cedral.world](http://www.cedral.world) | [www.equitone.com](http://www.equitone.com) | [www.etrernit.fr](http://www.etrernit.fr)

Société **Etex France Exteriors** | S.A.S. au capital de 15 416 584 € | Siège social : 2, rue Charles-Édouard Jeanneret | CS90129 | 78306 Poissy Cedex  
RCS Versailles B515 331 346